

⑧ 部位別 5年生存率（主要5部位+前立腺）

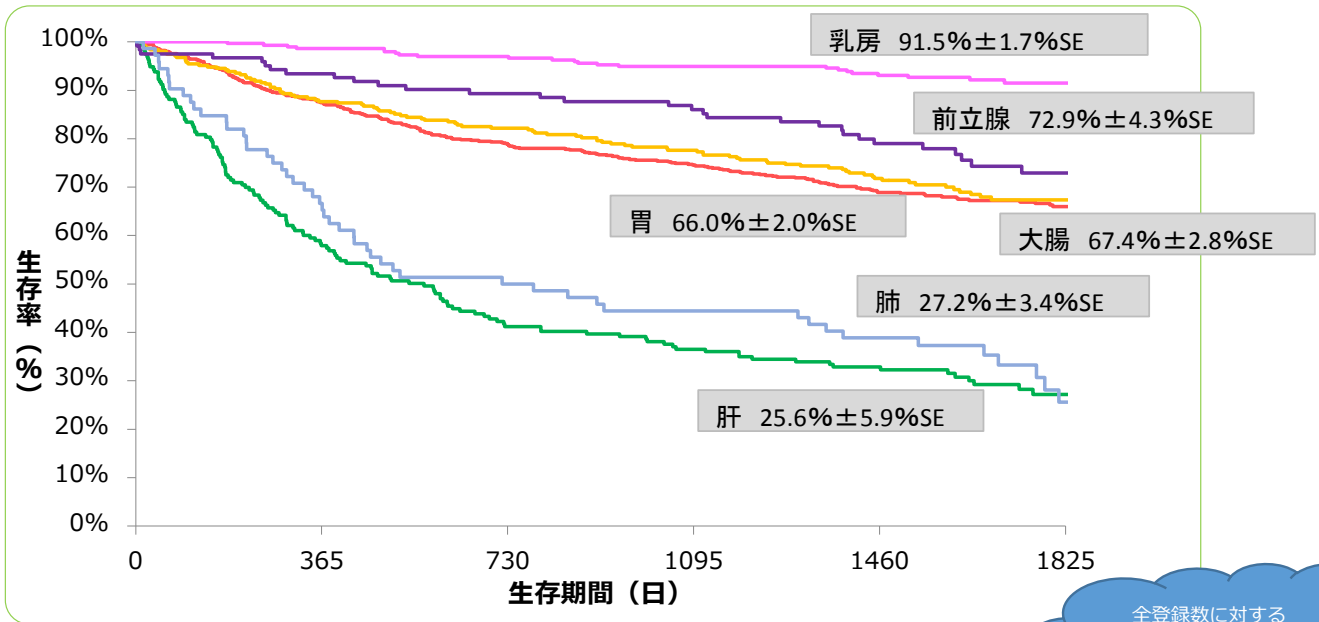
予後判明率は、**2008年症例 97.4%、2009年症例 98.4%**です。

I / IV期比は初期がんの I 期の患者数を最も進行したIV期の患者数で割った数値です。値が小さいほど進行がんの患者の割合が多い病院であることを示します。

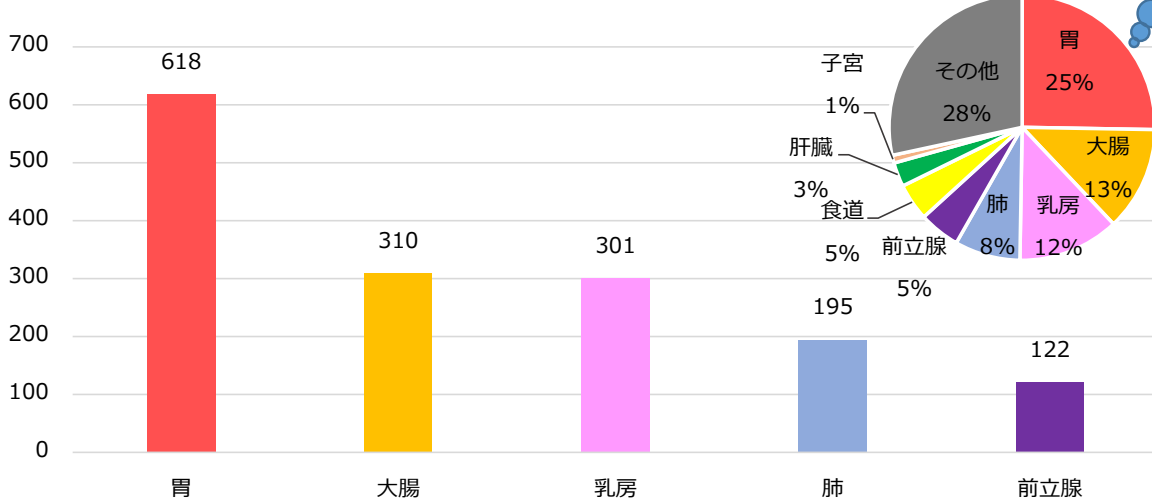
（当院治療例のみ 症例区分 2, 3 上皮内を除く）

	データ数	観察期間	実測生存率	標準誤差	95%下限	95%上限	I / IV期比 (前立腺 II / IV期比)
胃	618	1800	66.0%	2.0%	62.1%	69.9%	6.4
大腸	310	1790	67.4%	2.8%	61.8%	72.9%	1.9
肝臓	72	1812	25.6%	5.9%	14.0%	37.1%	3.4 (UICC) 0.3 (がん取扱い)
肺	195	1807	27.2%	3.4%	20.5%	34.0%	1.0
乳房	301	1805	91.5%	1.7%	88.1%	94.9%	10.3
前立腺	122	1823	72.9%	4.3%	64.4%	81.4%	2.1

※前立腺は I 期が0のため II / IV期比



2008、2009年（予後） 部位別登録数 上位5部位



全登録数に対する
部位別割合グラフです