

## 見積書提出依頼

最低見積額提出者より物品を納入いただきたく、下記のとおり見積書の提出を受け付けますのでご案内いたします。

新潟市病院事業管理者  
大谷 哲也

### 1 概要

(1)品名	外灯 LED 照明
(2)品質・規格・数量など	LED ライトバルブ 48W/昼白色 型式：LDTS48N-G-E39 7個 LED ライトバルブ用電源ユニット 型式：LE056035HSZ1/2.4-A2 7台
(3)契約の条項を示す場所	新潟市民病院事務局管理課
(4)見積書提出期限・提出先	令和5年12月12日 午後3時まで 新潟市民病院事務局管理課用度グループ
(5)履行期限・履行場所	令和5年12月25日 新潟市民病院

### 2 見積書提出資格要件

- (1)上記日付現在、本市の競争入札参加資格者名簿(物品)に登載されている者
- (2)地方自治法施行令第167条の4第1項の規定に該当しない者
- (3)指名停止措置を受けていない者
- (4)新潟市競争入札参加有資格者指名停止等措置要領の別表2の9(暴力的不法行為)の規定に該当しない者

問合せ先  
管理課 用度グループ 梁取  
電話:025-281-5151

## 「外灯LED照明」見積仕様書

### 1 見積条件

#### (1) 見積対象物品名・数量

本見積の対象物品は下記の物品とする。

※取替費を含む

- ・ 岩崎電気製 LED ライトバルブ 7個

型式 LDTS48N-G-E39

電力 48W

色 昼白色

- ・ 岩崎電機製 LED ライトバルブ用電源ユニット 7台

型式 LE056035HSZ1/2.4-A2

#### (2) 納入期間

契約締結日から令和5年12月25日まで。

#### (3) 納入場所

新潟市民病院（新潟市中央区鐘木463 番地7）P-6駐車場

※別紙図面による

#### (4) 納入方法

① 物品納入については、納入3日前までに納入日時を管理課 担当者に連絡をして了解を得るとともに、指定納入場所に納品書を添えて納入すること。

② 物品の取替をもって納入完了とすること。

#### (5) その他

① 不具合品等のクレーム処理に迅速かつ誠実な対応ができること。

② 物品搬入車輛については、指定駐車場に駐車すること。

③ 病院敷地内は禁煙とする。

#### (6) 見積方法

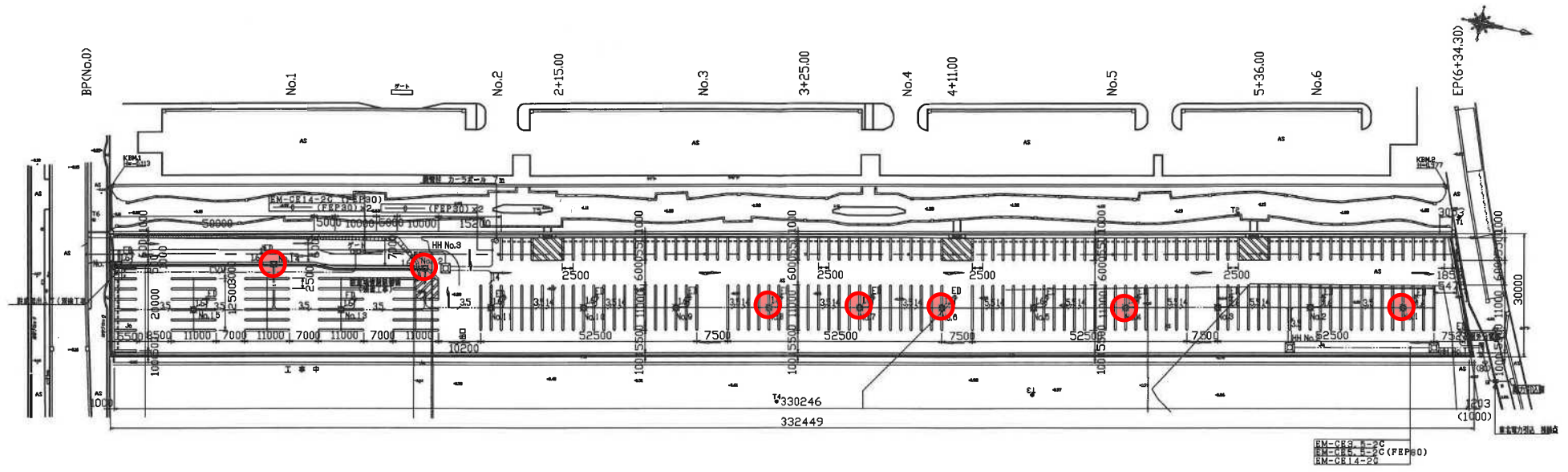
決定にあたっては、見積書に記載された金額に当該金額の10パーセントに相当する額を加算した金額をもって契約価格とするので、競争加入者は、消費税に係る課税事業者であるか、免税事業者であるかを問わず、見積もった契約金額の110分の100に相当する金額を見積書に記載するものとする。

#### (7) 落札決定方法

予定価格の範囲内で最低のもの。

#### (8) 支払方法

代金の支払について、適正な請求書を受理した日から30日以内に受託者の指定する銀行口座へ振り込むものとする。



照明柱 (L) 16台

記号	名称	仕様
○	ハンドホール	H1-9 R8K60
□	ケーブル管敷法	コンクリート管埋設

注 記

1) 標記の寸法は図面寸法による。

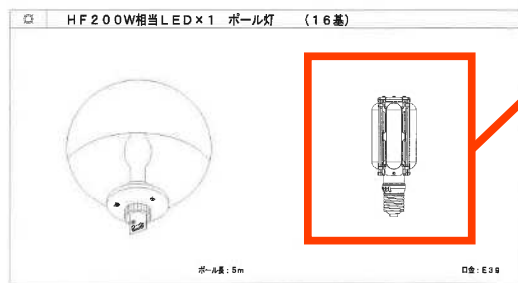
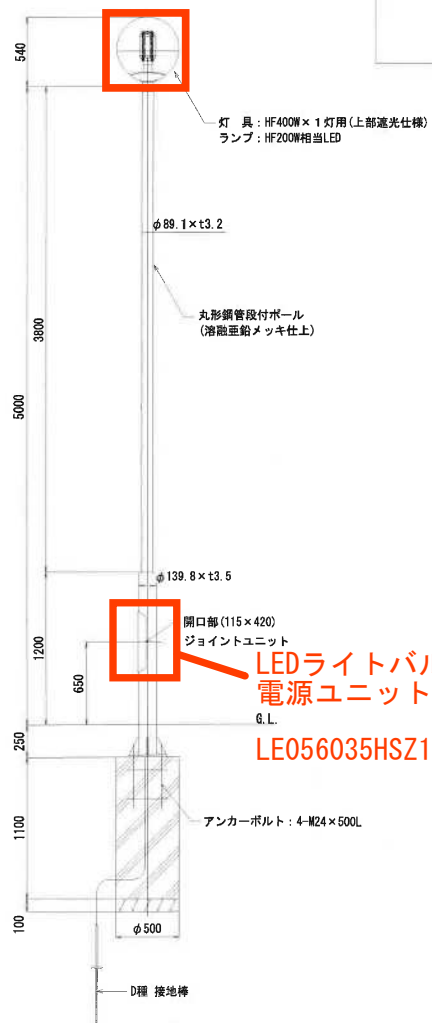
○	BM-1R1.5x1 (VE16)
○	BM-1R5.5x1 (VE16)
○	BM-CR3.5-2C (FEP00)
○	BM-CR5.5-2C (FEP00)
○	BM-CR14-2C (FEP00)
○	BM-CR22-2C (FEP00)
○	○ (FEP00)
○	○ (FEP00)

2) 標記等には埋設管径を付記すること。

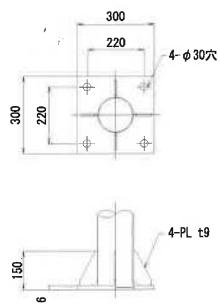
平成 24 年度	新病工第 6 号
新潟市中央区越木 地内	
新潟市民病院駐車場整備工事	
電気設備詳細図	
縮尺	図示 図面全 17 葉の 15
測量	株式会社 H24年7月 主任技師
設計	株式会社 H24年7月 主任技師
新潟市民病院	

# 電気設備詳細図 S=図示

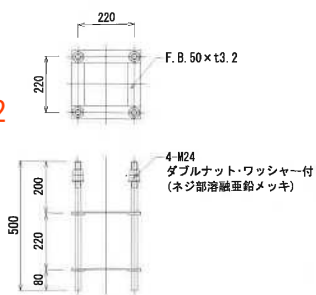
駐車場灯詳細図 S=1:20



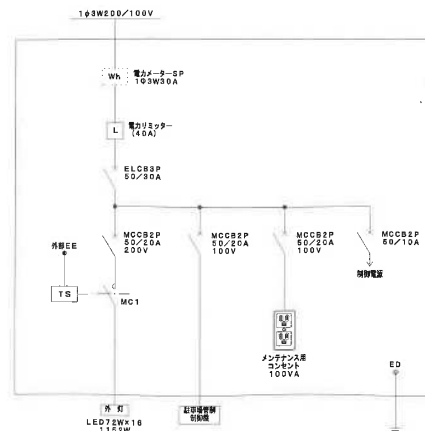
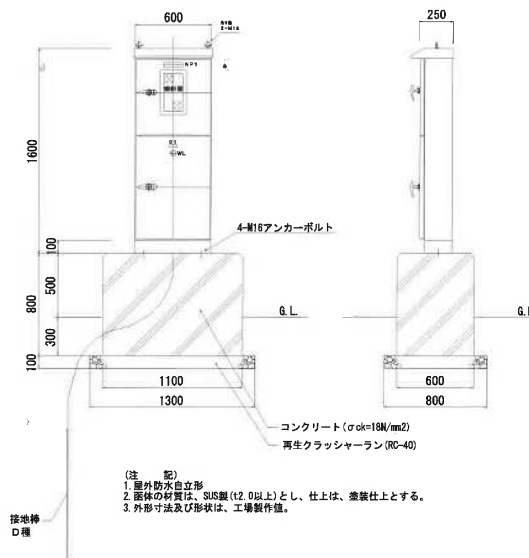
ベースプレート詳細図 S=1:10



アンカーボルト詳細図 S=1:10



屋外分電盤 S=1:20



屋外分電盤 自立型 SUS製 防水 指定色塗装

平成 24 年度	新病工第 6 号
新潟市中央区鐘木 地内	
新潟市民病院駐車場整備工事	
電気設備詳細図	
縮尺	図面全 17 葉の 16
測量	株式会社 H24年7月 日 主任 技師
設計	株式会社 H24年7月 日 主任 技師
新潟市民病院	