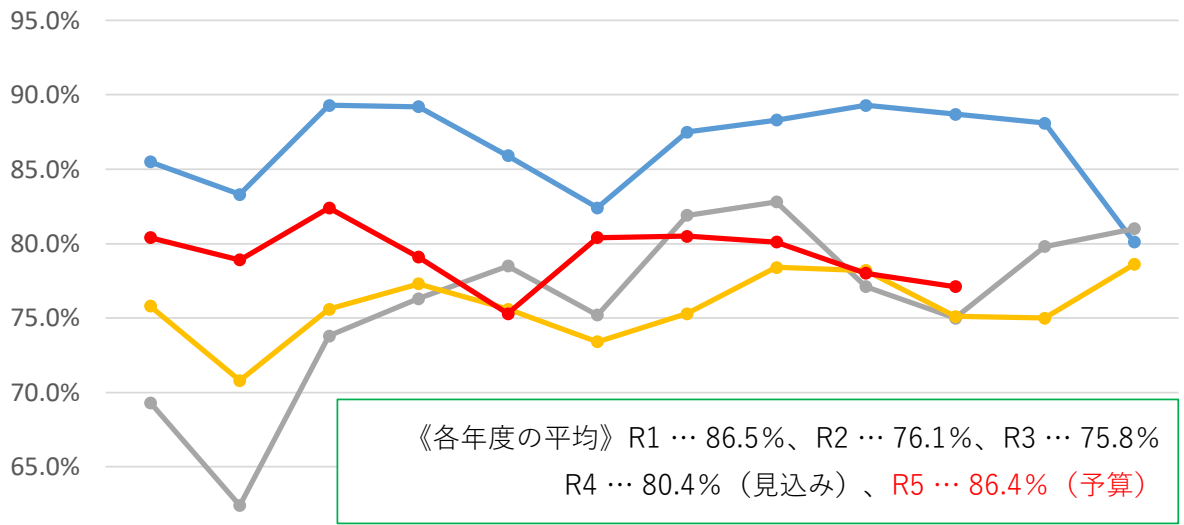
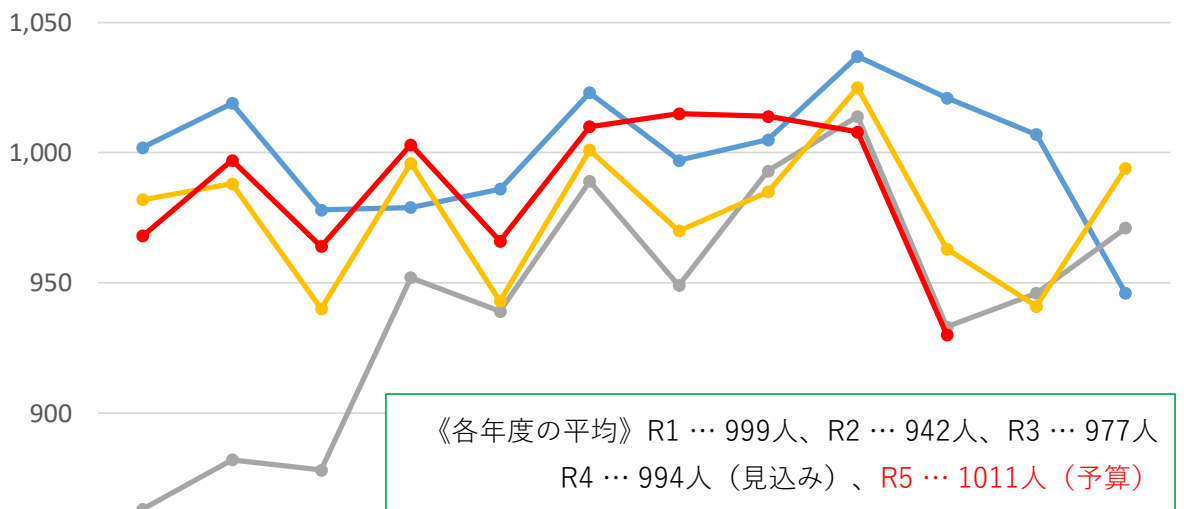


一般病床利用率



	4月	5月	6月	7月	8月	9月	10月	11月	12月	1月	2月	3月
● R1	85.5%	83.3%	89.3%	89.2%	85.9%	82.4%	87.5%	88.3%	89.3%	88.7%	88.1%	80.1%
● R2	69.3%	62.4%	73.8%	76.3%	78.5%	75.2%	81.9%	82.8%	77.1%	75.0%	79.8%	81.0%
● R3	75.8%	70.8%	75.6%	77.3%	75.6%	73.4%	75.3%	78.4%	78.2%	75.1%	75.0%	78.6%
● R4	80.4%	78.9%	82.4%	79.1%	75.3%	80.4%	80.5%	80.1%	78.0%	77.1%		

一日あたり外来患者数



	4月	5月	6月	7月	8月	9月	10月	11月	12月	1月	2月	3月
● R1	1,002	1,019	978	979	986	1,023	997	1,005	1,037	1,021	1,007	946
● R2	863	882	878	952	939	989	949	993	1,014	933	946	971
● R3	982	988	940	996	943	1,001	970	985	1,025	963	941	994
● R4	968	997	964	1,003	966	1,010	1,015	1,014	1,008	930		