



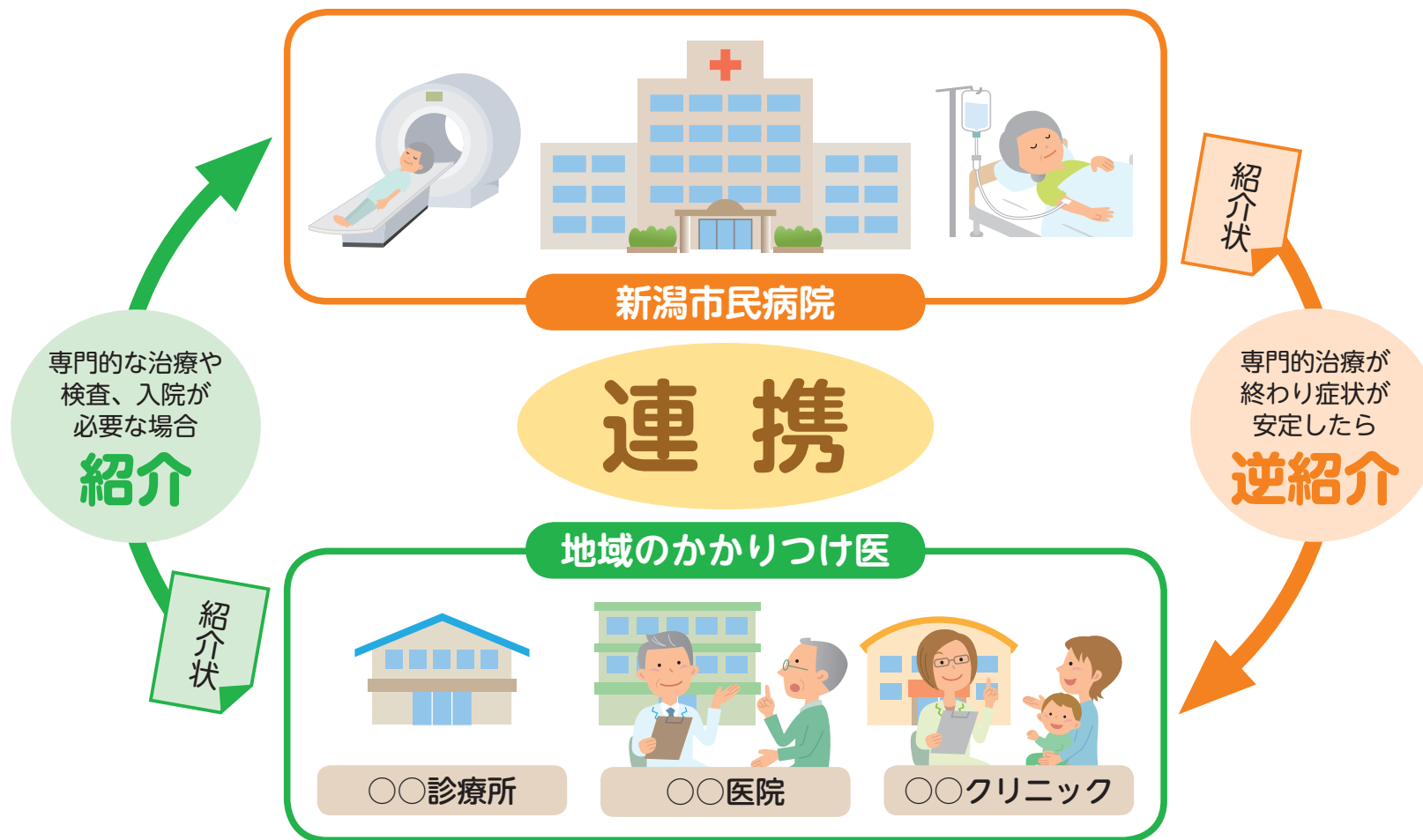
新潟市民病院 登録医マップ

この登録医マップは、令和5年3月1日現在の情報です。
その後、変更になっている場合もありますので、詳細については各医療機関にお問い合わせください。

新潟市民病院と地域のかかりつけ医との医療連携体制

新潟市民病院では、医療・福祉のコーディネーターとしての役割を担う地域のかかりつけ医（診療所やクリニック）の先生方と連携しながら、患者さんへ専門的な医療を提供しています。

外来は『紹介・予約制』となっています。初診の方は全ての診療科で紹介状*が必要です。受診の際は、あらかじめ予約センターで予約をお取りください。また、かかりつけ医からのFAXによる事前予約をお受けしています。ご希望の方はかかりつけ医にご相談ください。



地域のかかりつけ医（診療所やクリニック）では、患者さんの生活背景を把握し、適切な診療や保健指導を行い、病状により専門的な治療や検査、入院が必要な場合、病院へ紹介しています。

病院では、専門的な治療や検査等、主に入院を必要とする病気・ケガなどの治療を行い、専門的な治療が終了し、病状が安定した患者さんは地域のかかりつけ医へ紹介しています。

*紹介状とは…紹介状とは、それまでかかっていた医療機関から次の医療機関に、患者さんの症状や検査結果などの診療内容を伝えるための文書で、正式には「診療情報提供書」といいます。

本冊子の見方

扱っている診療科目です
(診療科目の略称については下の一覧をご覧ください)

55 ●●●●●●●●●● 医院 / 内・胃
新潟市〇区×××0-00

診療所の所在地がこの番号で
地図中に記されています

※五十音順に医療機関名を掲載しています。

地図中の縦の位置を
表しています

000-000-0000 **A-1**

地図中の横の位置を
表しています

掲載エリア

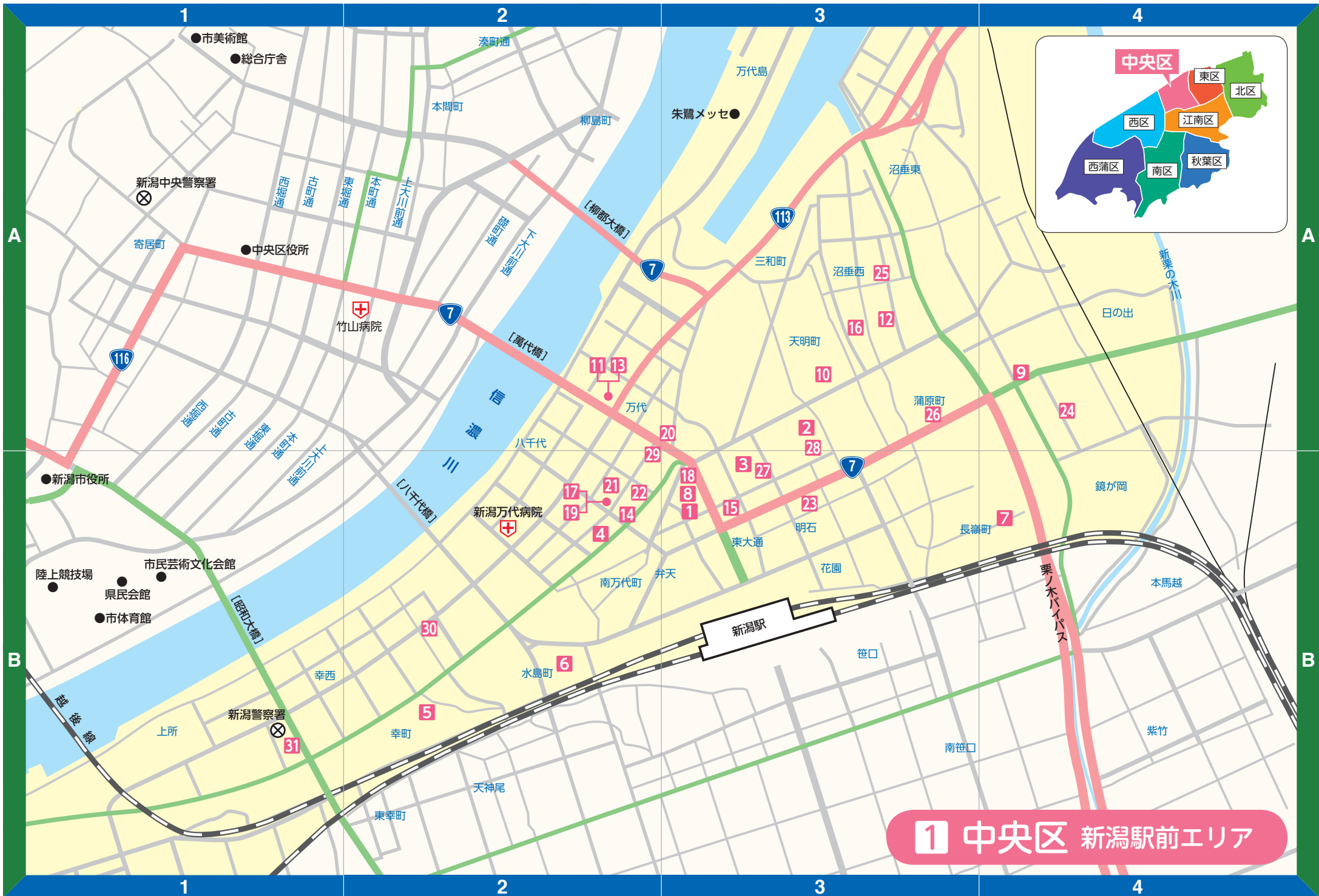


診療科目の略称

内 …… 内科	循内 … 循環器内科	肛 …… 肛門科
外 …… 外科	消内 … 消化器内科	耳咽 … 耳鼻咽喉科
小 …… 小児科	消外 … 消化器外科	歯 …… 歯科
小外 … 小児外科	気食 … 気管食道科	小歯 … 小児歯科
産 …… 産科	整外 … 整形外科	口外 … 口腔外科
婦 …… 婦人科	呼内 … 呼吸器内科	リウ … リウマチ科
産婦 … 産婦人科	呼外 … 呼吸器外科	眼 …… 眼科
神 …… 神経科	胃 …… 胃腸科	アレ … アレルギー科
神内 … 神経内科	皮 …… 皮膚科	放 …… 放射線科
精 …… 精神科	形外 … 形成外科	血内 … 血液内科
脳外 … 脳神経外科	麻 …… 麻酔科	透 …… 人工透析
心内 … 心療内科	リハ … リハビリテーション科	禁煙 … 禁煙外来
心外 … 心臓血管外科	泌 …… 泌尿器科	

目次

中央区	1 新潟駅前エリア	3~4
	2 古町・関屋エリア	5~6
	3 新潟駅南・鳥屋野潟エリア	7~8
	4 東 区	9~10
	5 江南区	11~12
	6 北 区	13
	7 南 区	14
	8 西 区	15~16
	9 秋葉区	17
	10 西蒲区	18



1 中央区 新潟駅前エリア

1 中央区 新潟駅前エリア

- | | | | | | |
|----|--|-----|----|---|-----|
| 1 | i 歯科／歯・口外・小歯
新潟市中央区東大通2-2-9トーカン万代第二ビューハイツ207号／025-385-6260 | B-3 | 17 | 野本真由美スキンケアクリニック／アレ・美容皮膚科・漢方皮膚科・麻
新潟市中央区万代1-3-7NDK万代ビル2F／025-247-8800 | B-2 |
| 2 | あじさい耳鼻科・アレルギー科クリニック／耳・アレ
新潟市中央区東万代町9番38号ロイヤルパークスER万代1F／025-240-3500 | A-3 | 18 | 橋本皮膚科医院／皮
新潟市中央区東大通2-3-24サトウビル2F／025-245-0505 | B-3 |
| 3 | 植木外科医院／外・肛・消内・乳腺外科
新潟市中央区東大通2-10-26／025-241-5553 | B-3 | 19 | 万代眼科クリニック／眼
新潟市中央区万代1-3-7NDK万代ビル1F／025-243-1225 | B-2 |
| 4 | 大森内科医院／内・透
新潟市中央区八千代1-1-30／025-243-3300 | B-2 | 20 | 万代内科クリニック／内・糖尿病科
新潟市中央区万代4-1-1B4ビル3F／025-244-0600 | A-3 |
| 5 | 岡田内科医院／内・循内・消内
新潟市中央区幸町7-25／025-244-1367 | B-2 | 21 | 万代メディカルクリニック／心内・精・内・呼内
新潟市中央区万代1-3-30万代シルバーホテル2階／025-241-5005 | B-2 |
| 6 | 尾崎クリニック／内・消内
新潟市中央区水島町3-19／025-243-1101 | B-2 | 22 | 万代レディースクリニック／婦・内
新潟市中央区万代1-2-3コープ野村万代2F／025-245-1735 | B-2 |
| 7 | 金子医科歯科医院／歯
新潟市中央区長嶺町3-18／025-245-8537 | B-4 | 23 | 東大通内科クリニック／内・糖尿病内科
新潟市中央区東大通1-8-10／025-249-8555 | B-3 |
| 8 | 川合クリニック／消内・外・内・禁煙
新潟市中央区東大通2-3-26プレイス新潟3F／025-242-1311 | B-3 | 24 | 日之出医院／内・循内・小
新潟市中央区日の出1-9-14／025-244-3990 | A-4 |
| 9 | 小林医院／内
新潟市中央区沼垂東2-2-15／025-244-7501 | A-4 | 25 | 福田医院／耳鼻・アレ
新潟市中央区沼垂西2-5-15／025-244-6367 | A-3 |
| 10 | 坂井歯科医院／歯・小歯・口外
新潟市中央区天明町2-17藤屋ビル1F／025-244-9084 | A-3 | 26 | ほんま整形外科／整外・リハ
新潟市中央区蒲原町2-25／025-290-3535 | A-3 |
| 11 | さくらひふ科／皮・アレ
新潟市中央区万代3-1-1新潟日報メディアシップ3F／025-245-1000 | A-2 | 27 | 松元眼科／眼
新潟市中央区東大通2-7-15／025-244-1795 | B-3 |
| 12 | 白柏眼科医院／眼
新潟市中央区沼垂西1-6-17／025-241-1800 | A-3 | 28 | ミアグレースクリニック新潟／産婦(生殖医療)・婦
新潟市中央区東万代町9-38 ロイヤルパークスER万代1階／025-246-1122 | A-3 |
| 13 | てらしま外科・内科クリニック／外・内・便秘外来・禁煙
新潟市中央区万代3-1-1新潟日報メディアシップ3F／025-246-1800 | A-2 | 29 | 村山内科／内
新潟市中央区万代1-1-32プリアール万代ビル4F／025-243-0088 | B-2 |
| 14 | 永井皮フ科クリニック／皮
新潟市中央区万代1-2-14シルバー流通ビル4F／025-247-3677 | B-2 | 30 | もり眼科医院／眼
新潟市中央区幸西1-5-20メゾン八千代1F／025-290-2877 | B-2 |
| 15 | にいがた在宅診療所／内
新潟市中央区東大通2-5-1カープ新潟ビル4F／025-247-1221 | B-3 | 31 | 山口眼科医院／眼
新潟市中央区上所1-1-24／025-240-4146 | B-1 |
| 16 | 野中内科医院／内・循内
新潟市中央区沼垂西1-8-5／025-246-3513 | A-3 | | | |



A

A

B

B



2 中央区 古町・関屋エリア

2 中央区 古町・関屋エリア

1	ARTクリニック白山／不妊治療・産婦 新潟市中央区白山浦2-20-1／025-378-3065	B-2	21	鈴木内科小児科医院／内・小 新潟市中央区関屋本村町1-147／025-266-1917	B-2	41	ひろさわ内科医院／内・呼内 新潟市中央区東湊町通一ノ町2545-24／025-225-8880	A-3
2	安宅医院／内・胃・小 新潟市中央区関屋大川前1-11-5／025-266-4653	B-1	22	せきやクリニック／内・呼内・皮 新潟市中央区有明大橋町7-3-1／025-234-3337	B-1	42	舟江診療所／内・外 新潟市中央区入船町3-3629-1／025-229-3588	A-4
3	阿部・島本小児科内科医院／小・内・アレ 新潟市中央区関屋本村町2-224／025-266-0295	B-1	23	関屋田町クリニック／内・神内 新潟市中央区関屋田町1-6-2／025-266-7722	B-2	43	ぷらっと本町クリニック／内・消内 新潟市中央区本町通6-1108-1ぷらっと本町ビル4F／025-222-1241	A-3
4	有明台整形外科／整外・リハ 新潟市中央区堀割町2-6／025-234-0510	B-1	24	高橋整形外科／整外・リウ・リハ(スポーツ外傷外来) 新潟市中央区学校町通3-537-1／025-267-2051	B-2	44	古町心療クリニック／心内・精 新潟市中央区西堀前通6-909／025-224-7771	A-3
5	いかみ歯科クリニック／歯 新潟市中央区関屋下川原町1-671／025-231-2572	B-2	25	たきい耳鼻科クリニック／耳鼻 新潟市中央区関新1-8-24／025-201-1333	B-2	45	堀川内科・神経内科医院／神内・循内・内・放 新潟市中央区浜浦町1-181-3／025-266-3770	B-1
6	いがらし歯科クリニック／歯・小歯 新潟市中央区附船町1-4348-1／025-201-9939	A-4	26	竹山病院／内・消内・小・産・婦・アレ 新潟市中央区上大川前通6番町1183／025-228-7171	A-3	46	本町いとう内科クリニック／神内・内・呼内・アレ 新潟市中央区本町通6-1108-1ぷらっと本町ビル3F／025-222-4181	A-3
7	岩永医院／内 新潟市中央区月町2014-1／025-222-8709	A-3	27	びとく整形外科クリニック／整外・リウ・リハ 新潟市中央区本町通6-1134／025-225-6077	A-3	47	本町眼科／眼 新潟市中央区本町通6-1103／025-226-6000	A-3
8	大橋みなこキッズクリニック／小・アレ 新潟市中央区川岸町2-8-17／025-234-0084	B-2	28	筒井内科クリニック／内 新潟市中央区白山浦2-646-97／025-234-2511	B-2	48	本町ふるまち耳鼻科／耳鼻 新潟市中央区上大川前通6番町1212-1／025-210-8520	A-3
9	岡崎歯科医院／歯 新潟市中央区西堀前通4-735-1／025-229-0013	A-3	29	鳥居耳鼻咽喉科医院／耳鼻 新潟市中央区一番堀通町691／025-222-2015	B-3	49	前田内科医院／内 新潟市中央区曙町3160-4／025-223-4560	A-3
10	岡田歯科医院／歯・小歯 新潟市中央区古町通1-523／025-222-3834	B-3	30	中島医院／内・脳外 新潟市中央区西堀通3-258／025-222-8393	A-3	50	松井女性クリニック／産婦 新潟市中央区西堀前通6-899シス西堀1F／025-222-7878	A-3
11	おがた医院／麻・外・整外・皮・ペインクリニック 新潟市中央区堀割町3-3／025-266-4702	B-1	31	中新潟クリニック／内・呼内 新潟市中央区本町通7-1146 MY's本町ビル3階D／025-222-7545	A-3	51	松川歯科医院／歯・小歯・口外 新潟市中央区宮所通1-314／025-222-0159	A-3
12	おかむら内科下町クリニック／内・循内・ペースメーカー外来 新潟市中央区田町1-3239-1／025-226-7712	A-3	32	新潟眼科クリニック／眼 新潟市中央区西堀通866NEXT21／025-224-8040	A-3	52	松田眼科医院／眼 新潟市中央区宮所通1-308-3／025-222-2895	A-3
13	桶谷耳鼻科クリニック／耳鼻 新潟市中央区古町通10-1711-3／025-222-7826	A-3	33	新潟県はまぐみ小児療育センター／整外・小・歯・耳鼻・眼・脳外 新潟市中央区水道町1-5932／025-266-0151	A-2	53	松波クリニック／肛・外・小外・内 新潟市中央区関屋松波町2-143／025-231-2336	B-2
14	黒川医院／内・小・アレ・循環器科・消化器科・呼吸器科・胃 新潟市中央区礎町通上一ノ町1920／025-223-4727	A-3	34	新潟中央透析クリニック／内・透 新潟市中央区柳島町3-18-7／025-222-1185	A-4	54	明元堂眼科医院／眼 新潟市中央区上大川前通9-1279／025-222-5222	A-3
15	くわな内科クリニック／内・消内・呼内・循内・アレ 新潟市中央区有明大橋町3-30／025-232-1700	B-1	35	丹羽医院／内・消内 新潟市中央区西堀前通3-722／025-222-2871	B-3	55	森田整形外科医院／整外(関節外来・脊椎外来・骨粗しょう外来) 新潟市中央区関屋昭和町3-152／025-266-2647	B-1
16	小山医院／内・外・婦・泌 新潟市中央区横七番町通2-4975／025-222-5206	A-3	36	根本眼科耳鼻科／眼・耳鼻・網膜外来・白内障手術 新潟市中央区信濃町11-10／025-266-2566	B-1	56	やまもと形成外科クリニック／形外・美容外科 新潟市中央区本町通7番町1085／025-223-2926	A-3
17	小山神経内科・内科クリニック／内・神内 新潟市中央区学校町通2-5308-1／025-226-0010	B-2	37	脳神経内科・内科むさしクリニック／神内・内 新潟市中央区白山浦2-20-1 白山メディカルビル1F／025-378-1520	B-2	57	吉岡内科医院／内・胃・循内 新潟市中央区文京町10-7／025-266-7750	B-1
18	在宅ケアクリニック川岸町／内・緩和ケア内科 新潟市中央区川岸町2-11-14／025-232-8880	B-2	38	白山クリニック／精・心内・神 新潟市中央区医学町通2-11SHINANOビル2F／025-227-1308	B-3	58	渡辺記念クリニック／内・麻・産婦 新潟市中央区上大川前通8-1291／025-228-5235	A-3
19	さかつめ内科／内 新潟市中央区文京町27-30／025-234-7217	B-1	39	東堀内科放射線科クリニック／内・消内・放 新潟市中央区東堀通12-2810／025-228-2828	A-3	59	渡辺泌尿器科・外科・内科クリニック／泌・内・外 新潟市中央区上大川前通5-60-27／025-227-7000	A-3
20	佐藤神経内科クリニック／内・神内 新潟市中央区西堀通6-877／025-228-1808	A-3	40	皮膚科鈴木医院／皮 新潟市中央区学校町通2-595-18／025-222-1211	B-2			



3 中央区 新潟駅南・鳥屋野潟エリア

3 中央区 新潟駅南・鳥屋野湯エリア

1	あおぞら眼科／眼・小児眼科 新潟市中央区女池上山2丁目14-22／025-283-1010	B-2
2	秋田内科放射線科クリニック／内・放・消内 新潟市中央区出来島1-6-1メディカルビル県庁前／025-281-1050	A-1
3	浅井整形外科／整外・リハ 新潟市中央区女池6-5-7／025-283-5995	B-2
4	あずみクリニック／内・消内 新潟市中央区鳥屋野2-5-23／025-288-1211	B-1
5	あべ内科クリニック／内・循内・糖尿病内科 新潟市中央区小張木2-13-30／025-283-4766	B-2
6	井伊歯科医院／歯・小歯 新潟市中央区鏡2-14-23-1／025-241-2405	A-4
7	いいじま歯科／歯 新潟市中央区巻口2-3-5／025-246-6575	A-3
8	いくの歯科医院／歯 新潟市中央区鏡西2-18-14／025-245-0414	A-3
9	いしおか耳鼻咽喉科クリニック／耳鼻 新潟市中央区天神尾1-16-9／025-240-3050	A-3
10	井上内科医院／内・消内・小・糖尿病・代謝内科 新潟市中央区女池上山5-3-5／025-281-1200	A-2
11	エンゼルマザークリニック／産・婦 新潟市中央区出来島1-5-15／025-281-1103	A-1
12	遠藤胃腸科内科医院／内・胃・消内 新潟市中央区南笹口1-4-11／025-245-1388	A-3
13	近江わたなべクリニック／内・循内(ペースメーカー・CPAP) 新潟市中央区近江3丁目5番5号／025-250-7656	A-2
14	大滝耳鼻科クリニック／耳鼻・補聴器外来・舌下免疫療法外来 新潟市中央区長瀨1204番地4／025-287-1831	B-3
15	おおつかこどもクリニック／小・アレ・小児感染症内科 新潟市中央区近江3-1-45／025-283-0025	A-2
16	大野内科医院／内・消内 新潟市中央区鏡西2-9-16／025-244-7847	A-3
17	岡田整形外科／整外 新潟市中央区米山10-15／025-241-8608	A-3
18	おくむら整形外科／整外・リハ 新潟市中央区女池5-9-12／025-248-8000	A-3
19	おのクリニック／脳外・神内 新潟市中央区巻口3-21／025-290-3131	A-4
20	おひさまこどもクリニック／小・アレ 新潟市中央区女池上山2-14-30／025-290-0130	B-2
21	海津内科医院／内・循内・消内 新潟市中央区巻口2-10-12／025-241-7363	A-3
22	かつみ整形外科医院／整外 新潟市中央区鳥屋野1-27-12／025-282-3366	B-1
23	勝見整形外科医院／整外・リウ・リハ 新潟市中央区堀之内南1-32-13／025-241-0145	A-3
24	上所歯科耳鼻科／歯・耳鼻 新潟市中央区近江1-2-3／025-250-0610	A-2
25	かわうちクリニック／麻・内・リウ・リハ 新潟市中央区女池6-1-5／025-283-7800	A-2
26	かわさきこどもクリニック／小・アレ 新潟市中央区女池4-19-10／025-281-8700	A-2
27	きくち内科医院／内・循内・リウ・アレ 新潟市中央区女池4-19-2／025-281-5611	A-2
28	きしもと医院／内・呼吸器科・アレ 新潟市中央区大島172-65／025-290-0055	B-2
29	けやき通りクリニック／内・神内 新潟市中央区米山1-9-30／025-243-0811	A-3
30	県庁前神経内科クリニック／神内・内 新潟市中央区出来島1-5-52セントラルコート県庁前1F／025-282-2266	A-1
31	こなん内科クリニック／内・呼内・アレ 新潟市中央区湖南29-1／025-283-1181	B-2

32	こばやし内科クリニック／内・呼内・アレ 新潟市中央区紫竹山6-2-26／025-246-5600	A-3
33	こん整形外科クリニック／整外 新潟市中央区紫竹山2-4-30／025-241-0123	A-3
34	斎藤内科クリニック／内 新潟市中央区高志2-20-3／025-287-5800	A-4
35	寒河江眼科クリニック／眼・小児眼科外来 新潟市中央区姥ヶ山5-4-13／025-287-6363	B-4
36	さかのこどもクリニック／小・アレ 新潟市中央区長瀨834-1／025-257-1233	B-3
37	笹出線近江眼科近江皮膚科／皮・アレ・眼 新潟市中央区上近江2-1-33／025-280-1241	A-2
38	山東第二医院／内・透 新潟市中央区紫竹山1-3-25／025-248-3710	A-3
39	紫竹山つちだ眼科／眼 新潟市中央区紫竹山2-4-31／025-250-0801	A-3
40	清水皮膚科／皮 新潟市中央区天神尾1-12-12／025-241-1767	A-3
41	しむら皮膚科クリニック／皮・形成・美容皮膚科 新潟市中央区天神尾1-11-11／025-248-2000	A-3
42	消化器科・内科やなぎさわクリニック／消化器科・内 新潟市中央区長瀨2-3-1／025-287-1555	B-4
43	すぎうら内科医院／循内・内 新潟市中央区上所中3-14-13／025-288-6963	A-2
44	杉村クリニック／消内・内 新潟市中央区新和1-3-29／025-385-7580	A-2
45	鈴木耳鼻咽喉科医院／耳鼻 新潟市中央区女池6-5-37／025-281-1187	A-2
46	総合リハビリテーションセンターみどり病院 新潟市中央区神道寺2-5-1／025-244-0080	A-3
47	たかはし整形外科医院／整外・リハ 新潟市中央区上所上2-13-14／025-285-1121	A-2
48	たけうち小児クリニック／小・アレ 新潟市中央区鏡2-14-32／025-242-1711	A-4
49	竹内皮フ科／皮 新潟市中央区上近江4-12-20／025-283-6077	A-2
50	たむら眼科医院／眼 新潟市中央区巻口3-17ライフコア巻口ビル1F／025-249-7770	A-4
51	とくなが女性クリニック／産婦(思春期外来) 新潟市中央区長瀨837-1／025-286-4103	B-4
52	とやのメンタルクリニック／心内・精・内 新潟市中央区網川原2-10-28／025-288-3820	A-1
53	内科長谷川医院／内・呼吸器科・アレ 新潟市中央区紫竹1-19-2／025-240-8480	A-4
54	中島内科医院／内 新潟市中央区鳥屋野4-2-2／025-285-6700	B-1
55	なかやま眼科／眼 新潟市中央区出来島1-6-1メディカルビル県庁前1F／025-281-1066	A-1
56	ながたクリニック／整外・リハ・皮 新潟市中央区長瀨1205-4／025-282-7010	B-3
57	なのはな皮膚科医院／皮 新潟市中央区姥ヶ山5-14-36／025-287-7786	B-4
58	新潟県けんこう財団 新潟市中央区紫竹山2-6-10／025-245-1111	A-3
59	新潟こころの発達クリニック／児童精神科・精・心内 新潟市中央区湖南21-5／025-281-3556	B-2
60	にいがたセントラル泌尿器科／泌 新潟市中央区上所3-10-16マルシェコートA2階／025-282-7595	A-2
61	新潟中央病院 新潟市中央区新光町1-18／025-285-8811	A-1

62	にいがた乳腺クリニック／乳腺外科 新潟市中央区女池上山2-14-21	B-2
63	にいがた脳神経クリニック／脳外・神内・内・リハ 新潟市中央区女池6-4-64／025-288-0555	A-2
64	新潟南病院 新潟市中央区鳥屋野2007-6／025-284-2511	B-2
65	新潟メンタルクリニック／心内・精 新潟市中央区米山1-24新潟駅南センタービル1F／025-255-1556	A-3
66	にわやまハートクリニック／内・循内・禁煙 新潟市中央区米山1-24新潟駅南センタービル1F／025-278-8234	A-3
67	野村歯科医院／歯・小歯 新潟市中央区米山6-1-12／025-240-7800	A-3
68	羽賀心臓血管外科クリニック／心外内・静脈瘤むくみ・アンチエイジング・心臓リハ 新潟市中央区天神1-12-7LEXIN1-2F／025-244-5539	A-3
69	はやつ医院／麻・内・整外・リハ 新潟市中央区山ニツ1385／025-257-7300	B-4
70	原こども医院／小・アレ 新潟市中央区上所上2-13-12／025-285-1115	A-2
71	東新潟病院 新潟市中央区姥ヶ山274-1／025-286-8811	B-4
72	ひぐち耳鼻科クリニック／耳鼻 新潟市中央区鏡西1-12-12／025-240-1122	A-3
73	文田医院／内・神内 新潟市中央区山ニツ2-1-11／025-286-8377	A-4
74	プラーカ中村クリニック／消外・乳腺外科・肛・内・人間ドック 新潟市中央区巻口1-1プラーカ1 2F／025-240-0426	A-3
75	ふるしまクリニック／内・循内 新潟市中央区姥ヶ山5丁目6番20号／025-257-0707	B-4
76	堀歯科医院／歯・小歯 新潟市中央区弁天橋通1-5-1／025-286-4188	B-4
77	本田内科医院／内・循内 新潟市中央区天神尾1-5-7／025-241-1330	A-3
78	舞平クリニック／内・透・脳外 新潟市中央区大島195／025-282-7222	B-1
79	松本眼科／眼 新潟市中央区巻口2-1-12／025-246-2222	A-3
80	丸山医院／内・小・放 新潟市中央区上所中3-10-11／025-285-6037	A-2
81	三上歯科医院／歯 新潟市中央区弁天橋通3-8-13／025-286-7555	B-4
82	宮尾耳鼻咽喉科クリニック／耳鼻・アレ 新潟市中央区女池上山5-9-9／025-288-2233	A-2
83	みらいクリニック南笹口／内・呼内・小 新潟市中央区南笹口2-5-17／025-240-1131	A-4
84	めいけ眼科クリニック／眼 新潟市中央区女池6-4-61／025-281-4146	A-2
85	もたい内科クリニック／内・消内 新潟市中央区紫竹山1-7-5／025-240-5050	A-3
86	よいこの小児科さとう／小 新潟市中央区神道寺1-5-47／025-242-2525	A-3
87	ラサ内科皮膚科クリニック／内・皮・漢方内科・漢方皮膚科 新潟市中央区南笹口1-1-30／025-247-3811	A-3
88	RiKA皮膚科形成外科クリニック／皮形外・アトピー・ニキビ湿疹・外傷・褥瘡・やけど・瘻管など 新潟市中央区女池上山2-8-28／025-290-7880	A-2
89	ワイズ歯科クリニック／歯 新潟市中央区女池西2-7-16／025-285-7775	B-2
90	わかばやし内科クリニック／内・呼吸器科・消化器科・循環器科・アレ 新潟市中央区米山5-9-13／025-240-5201	A-3
91	ワシオ皮フ科／皮 新潟市中央区巻口3-16-26／025-247-7771	A-3



4 東 区

1	相澤内科医院／内・循環器科・消化器科・呼吸器科・小・放 新潟市東区中木戸41-1／025-270-1000	A-2	23	きんとう整形外科クリニック／整外・脊椎外・関節リウ・骨粗鬆症 新潟市東区空港西1-19-5／025-272-8800	A-2	45	長谷川整形外科医院／整外 新潟市東区宝町1-16／025-271-3333	A-2
2	あかねウィメンズクリニック／内・婦・禁煙 新潟市東区江南3-8-20／025-286-6868	B-1	24	空港前クリニック／耳鼻 新潟市東区太平3-7-1／025-271-6000	A-2	46	花みずき歯科医院／歯 新潟市東区寺山3-30-24／025-271-6665	B-3
3	あきば眼科クリニック／眼 新潟市東区秋葉1-6-46／025-256-7010	A-2	25	五味キッズクリニック／小・アレ 新潟市東区石山4-4-14／025-276-8088	B-2	47	林内科クリニック／内・小・消化器科・呼吸器科・循環器科 新潟市東区太平2-22-1／025-270-7711	A-3
4	あゆかわ歯科医院／歯・小歯 新潟市東区山木戸4-7-7／025-250-8110	B-2	26	さいとうメンタルクリニック／精・心内 新潟市東区空港西2-19-27／025-275-7121	A-2	48	HALクリニック／心外・内 新潟市東区中山6-13-43／025-272-1515	B-2
5	e-メディカル整形外科／整外・リハ・リウ 新潟市東区中山6-3-35／025-271-1284	B-1	27	佐野医院／内・消内・循内 新潟市東区東明2-9-2／025-286-5363	B-2	49	東新潟まやま眼科／眼 新潟市東区中山7-11-11／025-282-5586	B-2
6	いがらし内科医院／内・呼吸器科・胃 新潟市東区宝町1-12／025-274-2001	A-2	28	塩谷外科医院／外・整外 新潟市東区中山6-12-19／025-273-6652	B-2	50	東ニイガタ友愛クリニック／脳外・外・神内・リハ・頭痛外来・もの忘れ外来 新潟市東区逢谷内4-2-19／025-270-1492	A-3
7	上原消化器内科クリニック／内・消内 新潟市東区粟山3-7-8／025-276-2180	B-2	29	庄司こども医院／小・アレ 新潟市東区東中野山4-15-7／025-276-2243	B-3	51	ぼくとわたしの小児科／小 新潟市東区秋葉1-6-40／025-279-0022	A-2
8	梅沢こども診療所／小 新潟市東区中山6-20-11／025-273-6957	B-2	30	小児科廣川医院／小・小児循環器 新潟市東区若葉町1-20-8／025-383-8839	B-3	52	ほその循環器科・内科クリニック／内・循環器科 新潟市東区中山6-3-35／025-250-8884	B-1
9	浦野耳鼻咽喉科医院／耳鼻 新潟市東区逢谷内3-1-26／025-270-3387	B-3	31	すくすく小児クリニック／小・アレ 新潟市東区はなみずぎ2-4-21／025-271-9922	B-2	53	本多レディースクリニック／産・婦 新潟市東区中野山891-1／025-256-5561	B-2
10	えきまえクリニック内科はやし医院／内・糖尿病 新潟市東区中島2-1-46／025-277-7890	B-2	32	すずき医院／内・循環器科・小 新潟市東区逢谷内6-8-34／025-279-5511	A-3	54	まきの乳腺クリニック／乳腺外科 新潟市東区中山6丁目13-48／025-250-0026	B-2
11	おおかわクリニック／内・外・胃・肛 新潟市東区竹尾2-19-5グリーンタウン竹尾102／025-270-1222	B-2	33	高橋小児科医院／小・内・アレ 新潟市東区逢谷内1-2-8／025-270-2480	B-3	55	まつい整形外科／整外・リハ・リウ 新潟市東区猿ヶ馬場2-13-26／025-278-5115	B-3
12	太田眼科／眼 新潟市東区豊2-6-46／025-272-8880	A-3	34	たかはた医院／内・麻 新潟市東区秋葉通2-3722-104／025-270-1111	A-2	56	間庭整形外科医院／整外・リウ・リハ 新潟市東区山木戸8-9-37／025-270-6100	A-2
13	大野眼科／眼 新潟市東区石山3-5-13／025-287-1133	B-2	35	滝沢医院／内 新潟市東区松崎2-11-14／025-274-1880	A-3	57	源川産婦人科クリニック／産婦・不妊外来 新潟市東区松崎1-18-12／025-272-5252	A-3
14	オオヒラ歯科クリニック／歯 新潟市東区太平1-3-10／025-272-6488	A-3	36	滝沢診療所／内・緩和ケア・在宅 新潟市東区小金町1-17-40／025-273-5594	A-2	58	みんなの皮ふ科／皮 新潟市東区東明2-6-16／025-286-1233	B-2
15	岡田内科医院／内 新潟市東区北葉町10-5／025-273-2708	A-1	37	田中クリニック／外・内・消内・肛 新潟市東区はなみずぎ1-14-18／025-279-5030	B-2	59	村井整形外科医院／整外・リウ・リハ 新潟市東区上木戸1-3-6／025-275-1115	A-2
16	小田医院／内・循内 新潟市東区中野山6-1-17／025-277-9191	B-2	38	戸井田内科医院／内・循内 新潟市東区中野山4-15-7／025-276-2950	B-2	60	明生堂アイクリニック／眼 新潟市東区太平3-2083-29／025-270-3007	A-3
17	風の笛クリニック／内・麻 新潟市東区下木戸2-28-16／025-271-7755	A-2	39	ときわ診療所／内・消化器科・放 新潟市東区空港西1-15-17／025-274-2714	A-2	61	もとやま内科クリニック／内・消内 新潟市東区海老ヶ瀬3012／025-250-3311	A-3
18	勝見皮膚科クリニック／皮 新潟市東区太平4-3-19／025-274-1232	A-2	40	ないとう泌尿器科クリニック／泌 新潟市東区秋葉1-6-47／025-279-0010	A-2	62	ものみやまクリニック／内・循内 新潟市東区物見山4-7-16／025-279-2828	A-2
19	かねこ耳鼻科／耳鼻 新潟市東区有楽1-8-2／025-279-3387	A-2	41	中野山眼科／眼 新潟市東区猿ヶ馬場1-1-17／025-276-8011	B-3	63	山の下クリニック／内・消内 新潟市東区長者町5-5／025-273-3535	A-1
20	川名クリニック／耳鼻・頭頸部外科 新潟市東区上木戸1-2-15／025-279-0030	A-2	42	なかむら耳鼻科クリニック／耳鼻・アレ 新潟市東区若葉町1-20-3／025-256-5577	B-3	64	有楽内科／内 新潟市東区有楽2-13-1／025-256-7766	A-3
21	木戸クリニック／内・漢方内科 新潟市東区上木戸5-2-1／025-274-7960	B-2	43	脳神経・内科もてぎ医院／内・神内・脳外・放・リハ 新潟市東区松園1-9-56／025-250-9951	A-2	65	わかつき整形外科／整外・リウ・リハ 新潟市東区粟山3-1-7／025-277-5959	B-2
22	木戸眼科クリニック／眼 新潟市東区中木戸285-8／025-271-6005	A-2	44	羽尾整形外科／整外・リウ・リハ 新潟市東区太平3-30-10／025-275-6116	A-3			



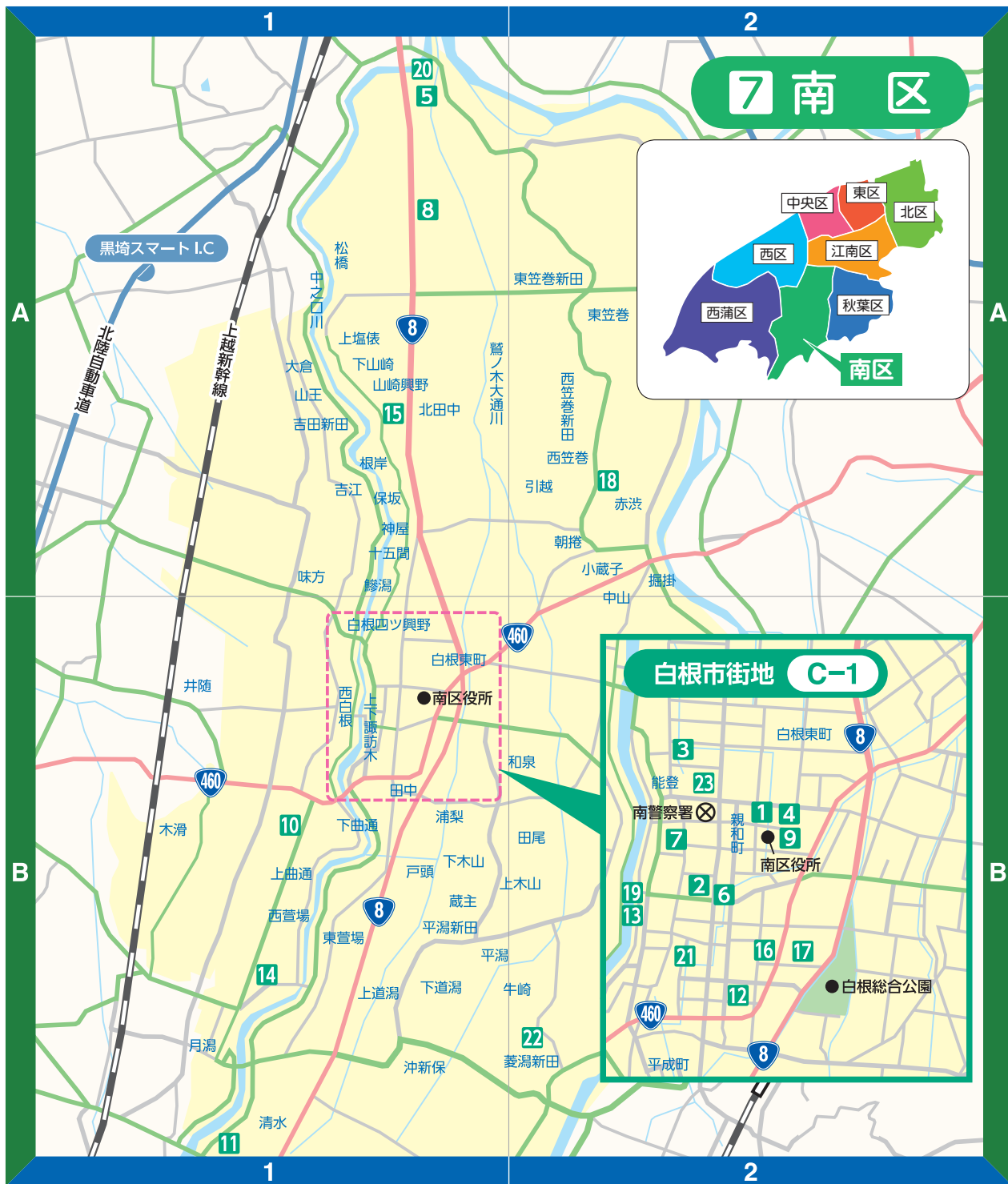
5 江南区

5 江南区

1	アポロ歯科クリニック／歯・小歯・矯正歯科・口外 新潟市江南区下早通柳田1-1-1イオン新潟南ショッピングセンター2F／025-211-3081	A-2	19	斎藤内科消化器科医院／内・消内 新潟市江南区城所1-7-11／025-383-3110	B-3
2	五十嵐内科胃腸科医院／内・胃・循環器科・呼吸器科・小 新潟市江南区酒屋町821-29／025-280-2053	B-2	20	ささがわ小児科クリニック／小・アレ 新潟市江南区亀田四ツ興野2-5-14／025-383-5500	A-3
3	うえの内科・外科クリニック／外・呼内・循内・血外・消内 新潟市江南区鐘木579-2／025-280-0808	A-1	21	佐藤医院／内・小 新潟市江南区割野666／025-280-2413	B-3
4	おおむら内科クリニック／内・胃・循環器科・小 新潟市江南区亀田四ツ興野2-6-27／025-381-2121	A-2	22	さとう小児科医院／小・アレ 新潟市江南区横越中央2-1-11／025-385-5200	B-4
5	押木内科神経内科医院／内・小・放・神内・リハ 新潟市江南区亀田本町4-3-4／025-381-2052	B-3	23	耳鼻咽喉科富樫医院／耳鼻 新潟市江南区亀田四ツ興野1-1-5／025-381-7373	A-3
6	片桐医院／内 新潟市江南区亀田水道町1-1-51-2／025-381-3320	A-3	24	清野医院／内・放・呼吸器科・消化器科 新潟市江南区亀田四ツ興野5-4-12／025-383-1333	A-3
7	かとう心療内科クリニック／内・精・神内・心内 新潟市江南区亀田向陽1-3-35／025-382-0810	A-3	25	そのき歯科医院／歯 新潟市江南区首野木1-7-18／025-285-7315	A-1
8	亀田第一病院 新潟市江南区西町2-5-22／025-382-3111	A-3	26	祖父江眼科医院／眼・緑内障外来 新潟市江南区亀田本町3-4-10／025-382-5959	A-3
9	かめだ泌尿器科クリニック／泌 新潟市江南区亀田向陽3-2-29／025-385-8500	A-3	27	たなか整形外科／整外 新潟市江南区横越中央2-14-31／025-383-2200	B-4
10	木村皮ふ科クリニック／皮 新潟市江南区亀田向陽3-15-18／025-382-0888	A-3	28	新津産科婦人科クリニック／産・婦 新潟市江南区横越中央7-1-7／025-384-4103	B-4
11	倉嶋歯科クリニック／歯科・口外・小歯（インプラント・咬合治療） 新潟市江南区大淵3485／025-277-0685	A-4	29	発達クリニックぱすてる／児童精神科・神経小児科・小・リハ 新潟市江南区曙町3-4-9／025-288-7200	B-3
12	くらしま内科クリニック／内・アレ 新潟市江南区楚川甲180／025-280-7100	B-1	30	林皮フ科／皮 新潟市江南区亀田四ツ興野1-571-5／025-381-3111	A-3
13	栗田クリニック／内・消内 新潟市江南区荻曾根4-1-7／025-385-6512	B-3	31	ふじい眼科／眼 新潟市江南区亀田向陽3-2-19／025-382-2151	A-3
14	こうなんfamilyクリニック／内・外・緩和ケア・消化器科 新潟市江南区亀田大月2-4-38-1／025-250-6407	A-3	32	堀クリニック／内・消内・小・婦 新潟市江南区船戸山4-9-20／025-382-3031	A-3
15	向陽メディカルクリニック／透 新潟市江南区亀田向陽3-9-25／025-385-8686	A-3	33	丸山診療所／内・消内 新潟市江南区丸山472-1／025-278-5100	A-3
16	こどもの森クリニック／小・アレ 新潟市江南区亀田向陽1-3-39／025-382-0707	A-3	34	ゆきよしクリニック／整外・リハ・内 新潟市江南区稲葉1-4-3／025-382-3450	A-3
17	小林整形外科／整外 新潟市江南区亀田四ツ興野1-1-32／025-382-7333	A-3	35	横田内科医院／内・呼内 新潟市江南区袋津5-4-25／025-381-2729	B-3
18	こんの脳神経クリニック／脳外・神内・リハ・脳ドック・頭痛外来・物忘れ外来・めまい外来・てんかん外来・四肢しびれ外来 新潟市江南区泉町1-2-30／025-383-1355	B-3	36	吉田医院／内・胃・外・肛 新潟市江南区茜ヶ丘2-1／025-385-3731	B-4



6 北 区		
1	いしざか整形外科クリニック／整外・リハ 新潟市北区嘉山 2196-2／025-388-1154	C-1
2	いぬかい耳鼻科クリニック／耳鼻 新潟市北区石動 1-16-8／025-384-3311	C-1
3	おおつか内科クリニック／内・血内 新潟市北区内島見 2514-1／025-388-1313	A-2
4	小黒内科胃腸科医院／内・消化器科 新潟市北区太田 5633／025-387-0096	C-1
5	斎藤医院／内・消化器科 新潟市北区嘉山 2198-3／025-386-1210	C-1
6	さいとう眼科医院／眼 新潟市北区嘉山 2230-7／025-384-7107	C-1
7	耳鼻咽喉科気管食道科とみやま医院／耳鼻・アレ・気食 新潟市北区太田 5594-3／025-388-8733	C-1
8	嶋倉クリニック／小・アレ 新潟市北区葛塚 3433／025-386-1290	C-1
9	すこやか医院／内・小・皮 新潟市北区須戸 695-1／025-387-6633	B-2
10	たきざわクリニック松浜／内・外・小 新潟市北区松浜 1-1-12／025-255-7551	A-1
11	常木歯科医院／歯・小歯 新潟市北区白新町 2-7-13／025-387-2050	C-1
12	豊栄病院 新潟市北区石動 1-11-1／025-386-2311	C-1
13	鳥居クリニック／泌・皮 新潟市北区石動 1-16-2／025-384-5959	C-1
14	成田医院／内・呼吸器科・アレ 新潟市北区白新町 2-13-32／025-387-2911	C-1
15	新潟リハビリテーション病院 新潟市北区木崎 761／025-388-2111	A-1
16	のぶ皮膚科／皮・アレ 新潟市北区内島見 2514-7／025-388-1616	A-2
17	ポートクリニック好生堂／外・整外・肛・内・胃腸科 新潟市北区松浜本町 4-1-12／025-259-2654	A-1
18	堀医院／内 新潟市北区白新町 4-6-19／025-387-5780	C-1
19	松田内科呼吸器科クリニック／内・呼内・アレ 新潟市北区島見町 3925-4／025-257-4100	A-2
20	山口クリニック／内・消化器科 新潟市北区早通北 1-3-11／025-386-1131	A-1
21	やまだデンタルクリニック／歯・口外・小歯・矯正 新潟市北区東栄町 1-12-9／025-388-1111	C-1
22	やまもと小児科／小・アレ 新潟市北区濁川 165-1／025-255-7272	A-1



7 南区



- | 7 南区 | | |
|------|---|-----|
| 1 | 安宅整形外科医院／整外
新潟市南区親和町6-18／025-373-1188 | C-1 |
| 2 | 石崎医院／内・外・胃・整外・肛・歯
新潟市南区白根1306／025-372-3820 | C-1 |
| 3 | おおや整形外科医院／整外・リハ
新潟市南区能登2-10-4／025-373-5333 | C-1 |
| 4 | かさはらクリニック／小・皮・アレ
新潟市南区親和町7-20／025-372-8899 | C-1 |
| 5 | KOYANAGI真柄CLINIC／内・循内・呼内
新潟市南区鷺ノ木新田5724-1／025-377-2011 | A-1 |
| 6 | 斎藤皮膚科／皮
新潟市南区上下諏訪木685／025-372-3080 | C-1 |
| 7 | 耳鼻咽喉科和田医院／耳咽
新潟市南区白根魚町2-21／025-372-3806 | C-1 |
| 8 | 白根大通病院
新潟市南区大通黄金4-14-2／025-362-0260 | A-1 |
| 9 | 白根さいとう眼科／眼
新潟市南区親和町10-24／025-371-5511 | C-1 |
| 10 | 白根緑ヶ丘病院
新潟市南区西白根41／025-372-3105 | B-1 |
| 11 | 杉山内科医院／内科・胃腸肝臓内科・内視鏡内科
新潟市南区清水250-2／025-375-3009 | B-1 |
| 12 | すずき醫院／呼内・消化器科・循内
新潟市南区戸頭1370-1／025-373-0200 | C-1 |
| 13 | 田邊医院／内・呼吸器科
新潟市南区白根3052／025-372-2076 | C-1 |
| 14 | 月潟内科クリニック／内・循内
新潟市南区月潟688-3／025-201-8228 | B-1 |
| 15 | 中澤内科医院／内・循環器科・消化器科・呼吸器科・小
新潟市南区高井東1-469／025-371-2002 | A-1 |
| 16 | 新潟白根総合病院
新潟市南区上下諏訪木770-1／025-372-2191 | C-1 |
| 17 | はやみ整形外科クリニック／整外・リハ
新潟市南区上下諏訪木922-2／025-378-5151 | C-1 |
| 18 | 広川医院／内
新潟市南区西笠巻66-2／025-373-3221 | A-2 |
| 19 | 北條医院／耳咽
新潟市南区白根3066／025-372-2240 | C-1 |
| 20 | みと小児科クリニック／小
新潟市南区大通2-6-4／025-370-1055 | A-1 |
| 21 | 水戸部クリニック／内・消内
新潟市南区上下諏訪木731-1／025-372-0755 | C-1 |
| 22 | 吉沢医院／内・小・婦
新潟市南区庄瀬1111／025-373-0846 | B-2 |
| 23 | 渡辺医院／内
新潟市南区能登2-8-5／025-372-2568 | C-1 |

8 西 区

板井 C-2

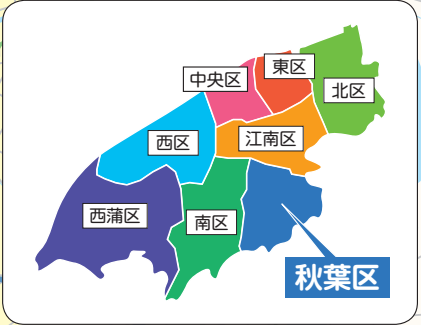
佐潟 C-1



8 西 区

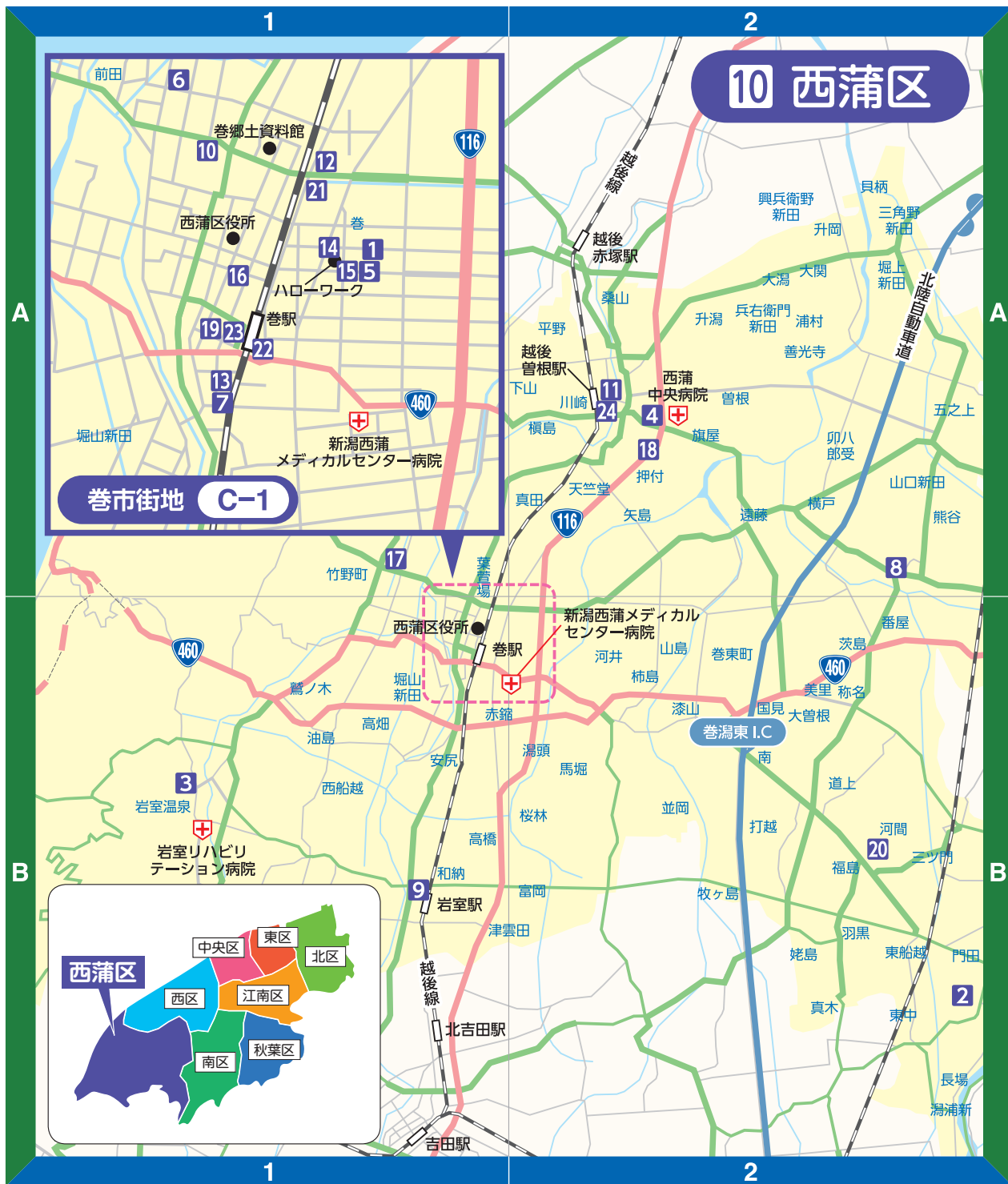
1	青山内科・眼科クリニック／内・循内・眼 新潟市西区青山4-1-28／025-233-0099	A-3	28	さとう内科クリニック／呼内・消内・循内・小 新潟市西区鳥原641-17／025-370-7777	B-4	55	なごや小児科医院／小・アレ 新潟市西区小針7-10-13／025-231-1007	A-3
2	あさがおクリニック／内・呼内 新潟市西区坂井952-3／025-260-2222	B-2	29	真田内科医院／内 新潟市西区赤塚稲場5010-1／025-239-0070	C-1	56	ナーシングメディカルクリニック／内 新潟市西区青山1-7-27／025-234-7272	A-3
3	五十川医院／胃・外・整外 新潟市西区寺尾東1-18-24／025-260-1151	A-3	30	耳鼻咽喉科 相馬医院／耳鼻 新潟市西区五十嵐中島4-1-8／025-262-0033	B-1	57	新潟県労働衛生医学協会新潟ウエルネス／人間ドック・外(内) 新潟市西区北場1185-3／025-370-1965	B-3
4	岩野歯科医院／歯・小歯 新潟市西区大野町2932／025-377-5815	B-4	31	耳鼻咽喉科やまざきクリニック／耳鼻 新潟市西区坂井932-11／025-378-3700	B-2	58	新潟糖尿病クリニック／糖尿病・内分泌内科・内 新潟市西区山田478-9／025-370-1024	B-4
5	内野おがわ眼科クリニック／眼 新潟市西区内野町53-10／025-264-5888	B-2	32	新大駅前皮フ科／皮 新潟市西区坂井砂山4-14-13／025-269-1210	B-2	59	西新潟整形外科／整外 新潟市西区坂井砂山4-14-3／025-268-0206	B-2
6	内野整形外科クリニック／整外・リハ・リウ 新潟市西区内野町53-5／025-378-6990	B-2	33	神通あけみ皮膚科医院／皮 新潟市西区神通1052-13／025-211-0112	B-2	60	西新潟なかむら眼科／眼 新潟市西区寺尾朝日通16-27／025-311-1430	A-3
7	おおさわ小児科医院／小・泌・漢方内科 新潟市西区寺尾上6-5-11／025-260-7877	A-2	34	心療内科・神経科高橋クリニック／精・心内 新潟市西区五十嵐東1-10-19／025-268-6060	A-2	61	西新潟ほんだ内科クリニック／内・消内 新潟市西区小針西2-12-15／025-378-1800	A-3
8	大島内科医院／内・循内・消内 新潟市西区松海が丘1-12-12／025-201-3333	A-3	35	すがはら消化器内科クリニック／内・消内 新潟市西区内野西が丘3丁目24-20／025-264-2722	B-1	62	のむら耳鼻咽喉科／耳鼻・アレ 新潟市西区鳥原189-3／025-377-7777	B-4
9	大野耳鼻咽喉科医院／耳鼻 新潟市西区寺尾前通3-2-9／025-267-5831	A-3	36	すずき産科婦人科クリニック／産婦 新潟市西区小針7-17-14／025-266-2728	A-3	63	橋本耳鼻科クリニック／耳鼻・アレ 新潟市西区平島1-18-22／025-234-2277	A-4
10	小野整形外科医院／整外 新潟市西区鳥原184-1／025-377-7221	B-4	37	すなやまクリニック／内・外 新潟市西区坂井砂山3-8-2／025-268-9001	B-2	64	はにゅうクリニック／内・眼 新潟市西区五十嵐東1-1-15／025-201-6551	A-2
11	小柳内科医院／内 新潟市西区東青山1-8-5／025-231-7667	A-4	38	整形外科・眼科大川クリニック／整外・眼 新潟市西区西小針台2-1-36／025-234-5500	A-3	65	早川小児科クリニック／小・アレ 新潟市西区西小針台2-1-5／025-234-5650	A-3
12	かつすみ皮膚科医院／皮・アレ 新潟市西区浦山3-3-4／025-232-6555	A-3	39	せき眼科医院／眼 新潟市西区小針1-30-1／025-232-1001	A-3	66	樋口内科・消化器科医院／内・消内 新潟市西区五十嵐二の町8218-23／025-262-0200	B-1
13	かない泌尿器科クリニック／泌・内 新潟市西区鳥原206-8／025-201-8002	B-4	40	田沢内科医院／内・胃 新潟市西区山崎1145／025-239-2041	C-1	67	泌尿器科皮膚科安食医院／泌・皮 新潟市西区小針2-31-1／025-233-3340	A-3
14	川崎歯科医院／歯・小歯・口外 新潟市西区小針台1-47／025-266-7010	A-3	41	たじま内科クリニック／内・吸内・アレ・禁煙 新潟市西区山田3399-1／025-377-1213	B-4	68	広橋産婦人科クリニック／産婦 新潟市西区坂井砂山3-7-1／025-260-7870	B-2
15	木村整形外科医院／整外・リハ・リウ 新潟市西区山田503-1／025-379-1154	B-4	42	月岡内科医院／内・呼吸器・アレ 新潟市西区小針4-4-1／025-234-1666	A-3	69	フォレスト歯科クリニック／歯 新潟市西区内野山手1-1-32／025-263-3616	B-1
16	クララクリニック／内 新潟市西区青山7-3-20-3／025-232-4134	A-3	43	築井医院／内 新潟市西区浦山1-3-30青山ハイツ1F／025-266-5353	A-4	70	ふじかわ皮ふ科クリニック／皮 新潟市西区平島1-18-1／025-201-6088	A-4
17	栗田脳外科内科医院／内・脳外・外・頭痛・物忘れ外来 新潟市西区小新西3-14-7／025-232-8855	A-3	44	土谷内科医院／内・循環器科 新潟市西区寺尾西2-8-25／025-268-1010	A-2	71	藤田内科消化器科医院／内・消内 新潟市西区善久108-2／025-379-1288	B-4
18	くろさき眼科／眼 新潟市西区山田590-3／025-370-7577	B-4	45	土田医院／内・呼吸器・アレ 新潟市西区五十嵐中島3-21-11／025-262-2656	B-1	72	ふたば皮膚科／皮 新潟市西区寺尾東2-14-4／025-269-6661	A-3
19	小新女性クリニック／内・産婦・婦 新潟市西区小新南1-8-7／025-230-6525	B-3	46	寺尾整形外科クリニック／整外・リハ・リウ 新潟市西区寺尾東3-9-10／025-260-7272	B-3	73	前田内科クリニック／内・消内 新潟市西区坂井東2-2-29／025-268-1108	A-3
20	こども医院はしもと／小 新潟市西区平島1-6-5／025-231-5588	A-4	47	寺久保耳鼻咽喉科医院／耳鼻・アレ 新潟市西区山田503-1／025-377-1187	B-4	74	松村歯科新潟診療所／歯 新潟市西区小新495／025-201-1885	A-3
21	こどもクリニックかんと／小 新潟市西区山田392／025-234-3322	B-4	48	とがし内科クリニック／内・消内 新潟市西区平島1-17-10／025-231-7070	A-4	75	丸山整形外科・内科／内・整外・リハ 新潟市西区板井204／025-377-4145	C-2
22	こばりファミリークリニック／内・呼内・アレ・感染症内科・神内 新潟市西区小新大通2-1-25／025-234-5577	B-3	49	ときめきハートクリニック／内・循内 新潟市西区ときめき西1-1-17／025-370-7810	A-4	76	丸山リハビリテーション診療所新潟漢方研究所／内・リハ 新潟市西区小新1083-1サンロイヤル新潟1F／025-233-1177	A-3
23	さかい内科クリニック／内・循内 新潟市西区小新5-8-3／025-201-2011	A-3	50	なかの脳神経内科クリニック／内・神内 新潟市西区寺尾朝日通16-31／025-234-3663	A-3	77	三浦クリニック／内・循内・精・心内 新潟市西区寺尾6-34／025-269-1566	A-3
24	坂井輪診療所／内・消内 新潟市西区寺尾東3-8-35／025-269-6630	B-3	51	長野医院内科／内 新潟市西区五十嵐一の町6448／025-260-5921	A-2	78	やぎもと小児科／小・アレ 新潟市西区中権寺2941／025-262-3100	B-1
25	さかうえ眼科医院／眼 新潟市西区坂井東2-1-31／025-230-5121	A-3	52	中村外科胃腸科医院／外・整外・胃・内・皮 新潟市西区内野町750／025-262-5577	B-1	79	やまもと内科・消化器クリニック／内・消内 新潟市西区新通南3-2-1／025-201-7557	B-2
26	ささがわ腎泌尿器科クリニック／泌・皮 新潟市西区坂井1030-1／025-268-7711	B-2	53	中山整形外科／整外・リウ 新潟市西区小針6-33-17／025-266-5413	A-3	80	米山クリニック消化器内科・内科／内・消内 新潟市西区小新南2-1-79／025-378-3344	B-3
27	さとう耳鼻科クリニック／耳鼻・アレ 新潟市西区青山5-10-25／025-267-8733	A-3	54	中和内科医院／内・呼内 新潟市西区内野町602-1／025-262-0162	B-1	81	わたなべ内科・青山クリニック／内・呼内・消内・循内・アレ 新潟市西区青山1-2-21／025-232-5588	A-4

9 秋葉区



9 秋葉区

- | | | |
|----|--|-----|
| 1 | あおぞら新津整形外科／整外・リウ・リハ
新潟市秋葉区程島1878-2／0250-21-2227 | B-1 |
| 2 | あきはクリニック／内・消内
新潟市秋葉区新津5149-11／0250-47-8727 | A-1 |
| 3 | 五十嵐医院／内
新潟市秋葉区出戸177-1／0250-22-2721 | B-1 |
| 4 | 伊藤産婦人科医院／産婦・小・内
新潟市秋葉区中沢町9-13／0250-22-6171 | C-1 |
| 5 | 井上内科クリニック／内・循内・小
新潟市秋葉区みそら野1-13-8／0250-24-1222 | A-2 |
| 6 | うさみ内科クリニック／内
新潟市秋葉区美幸町2-3-20／0250-24-8776 | C-1 |
| 7 | 大坂医院／内
新潟市秋葉区新町1-6-12／0250-24-5122 | C-1 |
| 8 | かえつクリニック／内(糖尿病・高血圧・労災職業病)
新潟市秋葉区東町3-4-28／0250-22-5888 | A-2 |
| 9 | かえつ歯科／歯・小歯・口外
新潟市秋葉区中沢町1-25／0250-25-5510 | C-1 |
| 10 | 加藤医院／内・循環器科
新潟市秋葉区新津本町3-14-11／0250-22-0185 | C-1 |
| 11 | 小出耳鼻咽喉科／耳鼻
新潟市秋葉区新町1-5-25／0250-22-0202 | C-1 |
| 12 | 小堺医院／内・消内・呼内・循内・アレ・精
新潟市秋葉区小須戸106-3／0250-38-2665 | B-1 |
| 13 | 五三蔵井上歯科医院／歯
新潟市秋葉区新津4513-2／0250-23-2411 | C-1 |
| 14 | 小島耳鼻咽喉科医院／耳鼻
新潟市秋葉区新津本町1-3-10／0250-22-1047 | C-1 |
| 15 | 櫻クリニック／内
新潟市秋葉区新津本町3-8-5／0250-23-0225 | C-1 |
| 16 | ささえ愛よろずクリニック／内・精・心内・リハ
新潟市秋葉区滝谷町4-20／0250-47-7285 | B-2 |
| 17 | 佐野歯科医院／歯
新潟市秋葉区北上2-1-54／0250-24-2828 | C-1 |
| 18 | しんこどもクリニック／小・アレ
新潟市秋葉区あおば通1-7-1／0250-21-2515 | A-1 |
| 19 | 鈴木内科医院／内
新潟市秋葉区小須戸401-2／0250-61-1155 | B-1 |
| 20 | せきぐち医院／泌
新潟市秋葉区古田3-4-14／0250-23-3833 | A-1 |
| 21 | たかはし耳鼻咽喉科／耳鼻・アレ
新潟市秋葉区あおば通1-8-3／0250-21-3387 | A-1 |
| 22 | 田沢眼科医院／眼
新潟市秋葉区山谷町3-10-15／0250-21-1171 | C-1 |
| 23 | 坪田医院／内・小・呼吸器科・消化器科・循環器科
新潟市秋葉区車場4-11-68／0250-22-0555 | A-1 |
| 24 | どうやりハビリ整形外科／リハ・整外・リウ
新潟市秋葉区新津5149-15／0250-23-1154 | A-1 |
| 25 | にいつ眼科／眼
新潟市秋葉区新津本町3-1-10／0250-23-3888 | C-1 |
| 26 | 新津メンタルクリニック／精・心内
新潟市秋葉区新津5149-12／0250-47-3300 | A-1 |
| 27 | のもと皮膚科クリニック／皮・アレ
新潟市秋葉区美幸町1-5-12／0250-21-0800 | C-1 |
| 28 | ふせじま脳外科クリニック／脳外
新潟市秋葉区新津東町3-4-48／0250-25-3130 | A-2 |
| 29 | ほかり医院／整外・麻・内・リウ・リハ・呼吸器科
新潟市秋葉区新津本町1-3-39／0250-21-1200 | C-1 |
| 30 | ほしの医院／内・呼内・アレ
新潟市秋葉区北上新田804-1／0250-22-6522 | A-2 |
| 31 | まふね内科クリニック／内・消内
新潟市秋葉区朝日213-1／0250-21-2555 | B-2 |
| 32 | メドアグリクリニックにいがた／内
新潟市秋葉区新津本町1-2-30／0250-47-3307 | C-1 |
| 33 | 森川医院／産婦・内・糖尿病科・内分泌内科・小
新潟市秋葉区程島1977／0250-22-0410 | B-1 |
| 34 | 吉村医院／内・消内
新潟市秋葉区中野2-19-18／0250-24-8558 | A-1 |



10 西蒲区

10 西蒲区		
1	荒川レディースクリニック／産婦・遺伝外来 新潟市西蒲区巻甲4670／0256-72-2785	C-1
2	五十嵐医院／内・消内・小 新潟市西蒲区小吉1074-1／025-375-5670	B-2
3	岩室藤田医院／内 新潟市西蒲区岩室温泉667／0256-82-2113	B-1
4	遠藤医院／内・放 新潟市西蒲区旗屋697-1／0256-88-2204	A-2
5	おおくら耳鼻科／耳鼻・アレ 新潟市西蒲区巻甲4650-1／0256-73-1033	C-1
6	大西医院神経内科・内科／神内・内 新潟市西蒲区巻甲1784-1／0256-70-0024	C-1
7	笠原内科医院／内・小 新潟市西蒲区巻甲2408-1／0256-72-8066	C-1
8	潟東クリニック／内・消内・肛・リハ・外・乳腺外科・緩和ケア・在宅 新潟市西蒲区三方138-1／0256-86-1118	A-2
9	金子医院／内 新潟市西蒲区和納1-10-17／0256-82-3012	B-1
10	金子内科医院／内・呼内 新潟市西蒲区巻甲1175-1／0256-72-2300	C-1
11	苅部医院／内・呼吸器科・アレ・小 新潟市西蒲区鱈173／0256-88-2057	A-2
12	こどもの医院おおば／小・アレ 新潟市西蒲区巻甲3260-1／0256-73-3415	C-1
13	西川内科医院／内 新潟市西蒲区巻甲2417-6／0256-72-6066	C-1
14	さくらざわ眼科クリニック／眼 新潟市西蒲区巻甲4085／0256-72-5000	C-1
15	整形外科・皮膚科しまがきクリニック／整外・リウ・リハ・皮 新潟市西蒲区巻甲4647-1／0256-73-1312	C-1
16	高木医院／内 新潟市西蒲区巻甲2622／0256-72-2208	C-1
17	たかぎクリニック／内・消内 新潟市西蒲区前田331-1／0256-73-7425	A-1
18	高橋整形外科クリニック／整外 新潟市西蒲区押付259-1／0256-70-4020	A-2
19	長沼医院／内 新潟市西蒲区巻甲2486／0256-72-2210	C-1
20	松崎医院／内・循内・皮・小 新潟市西蒲区河間544／025-375-3013	B-2
21	松村醫院／内・外・脳外 新潟市西蒲区巻甲3276-1／0256-72-1151	C-1
22	もたにメディカルクリニック／婦・内 新潟市西蒲区巻甲4279-5／0256-72-4141	C-1
23	渡辺医院／耳鼻 新潟市西蒲区巻甲2513／0256-72-8833	C-1
24	渡辺内科医院／内・消内 新潟市西蒲区鱈137-1／0256-77-5102	A-2



新潟市民病院

〒950-1197 新潟市中央区鐘木463番地7

TEL.025-281-5151 (代表)

TEL.025-281-6600 (予約センター)