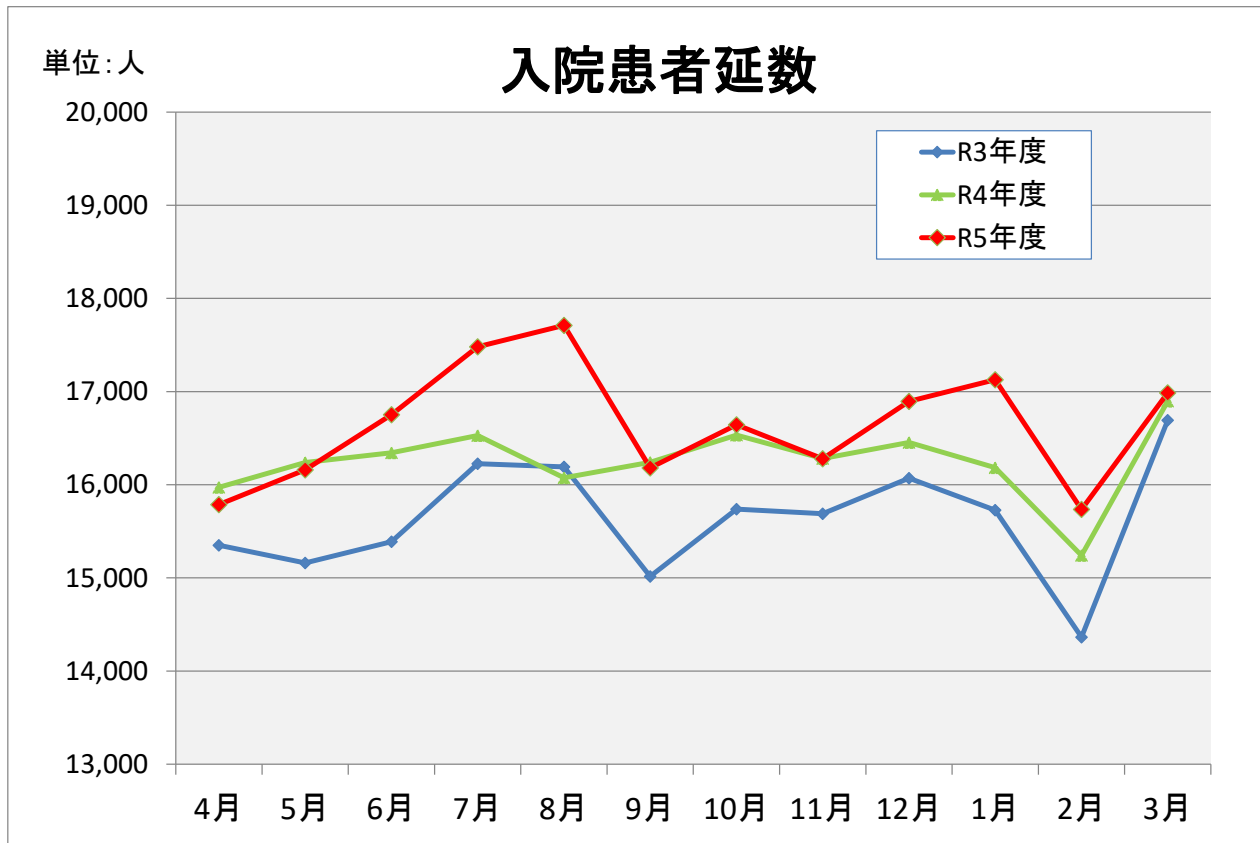


入院・外来患者数

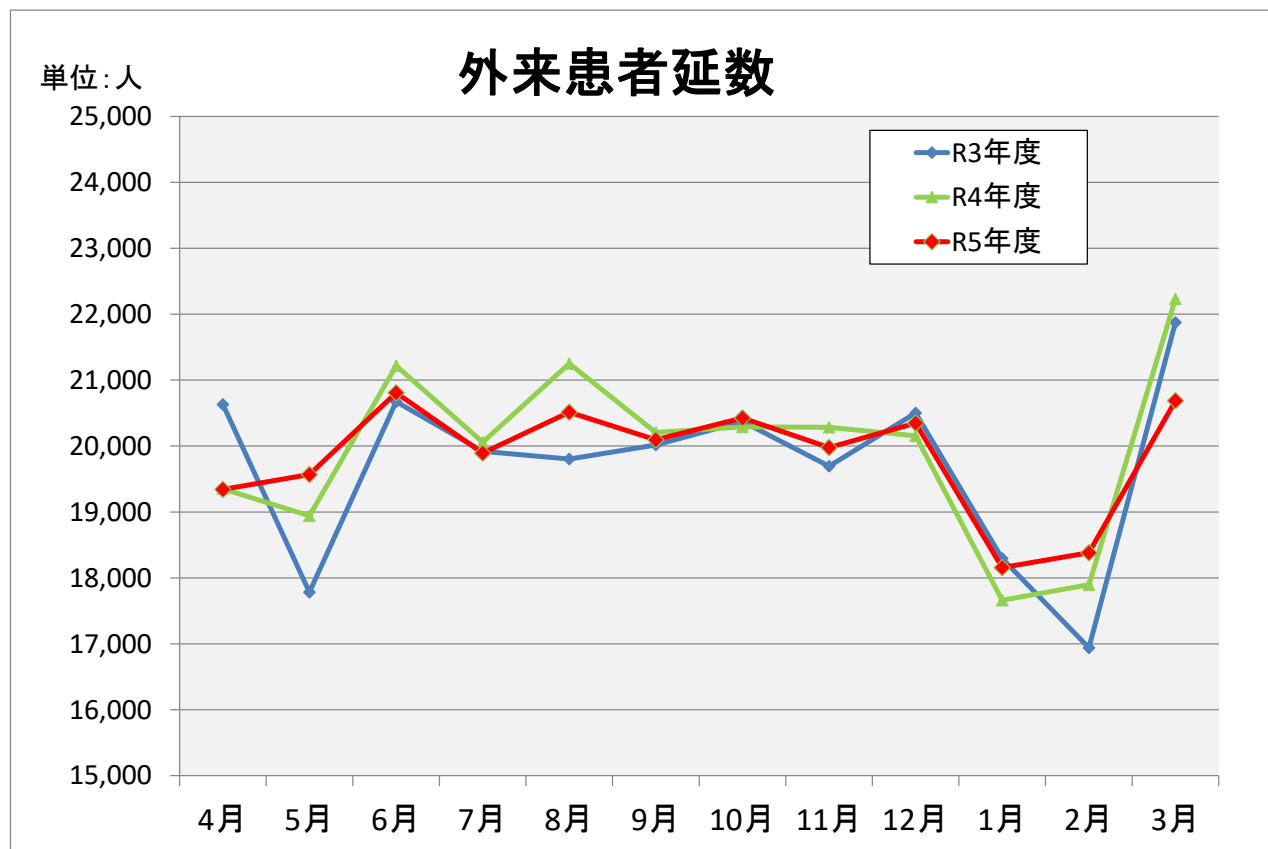
令和6年3月現在



入院患者延数 (単位: 人)

	4月	5月	6月	7月	8月	9月	10月	11月	12月	1月	2月	3月	計
R3年度	15,351	15,160	15,388	16,225	16,192	15,015	15,737	15,690	16,071	15,728	14,364	16,692	187,613
R4年度	15,973	16,239	16,343	16,529	16,074	16,240	16,533	16,281	16,453	16,183	15,241	16,897	194,986
R5年度	15,787	16,160	16,752	17,480	17,711	16,182	16,643	16,280	16,895	17,128	15,735	16,986	199,739

※「入院患者延数」は、「①24時に入院している患者様の総数」と、「②その日に退院した患者様の総数」を合算したものです。



外来患者延数 (単位: 人)

	4月	5月	6月	7月	8月	9月	10月	11月	12月	1月	2月	3月	計
R3年度	20,631	17,781	20,672	19,919	19,802	20,016	20,371	19,695	20,501	18,293	16,939	21,874	236,494
R4年度	19,352	18,941	21,217	20,057	21,250	20,205	20,290	20,285	20,155	17,661	17,897	22,232	239,542
R5年度	19,341	19,568	20,808	19,893	20,512	20,095	20,425	19,978	20,347	18,156	18,381	20,689	238,193

※「外来患者延数」は、「①新たに外来を受診した患者様の総数」と、「②再診の患者様の総数」を合算したものです。