

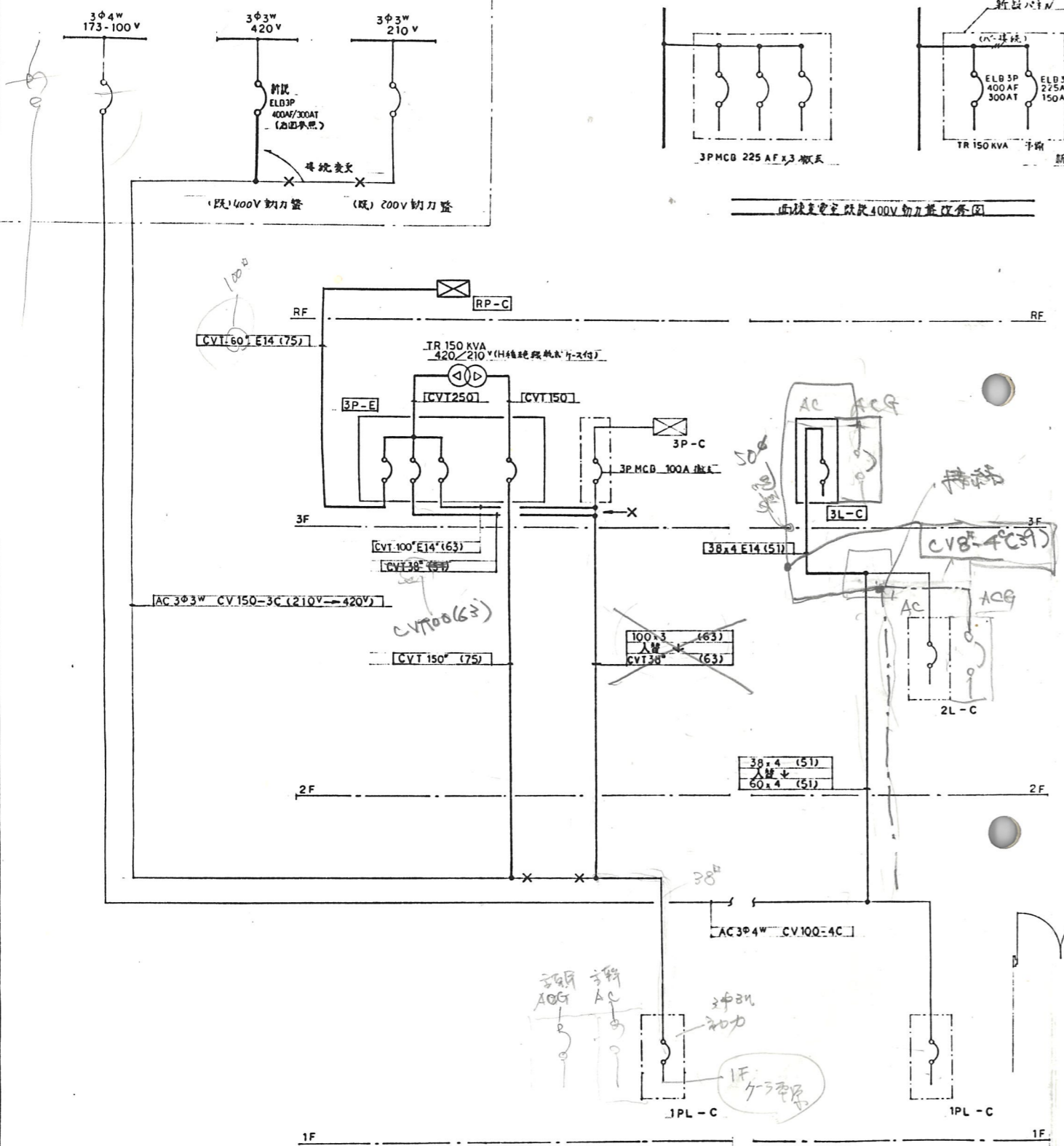


面棟変電室

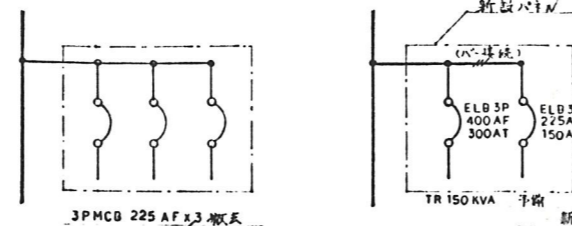
8:30 ~  
13:00 ~

9:00 ~ 12:00

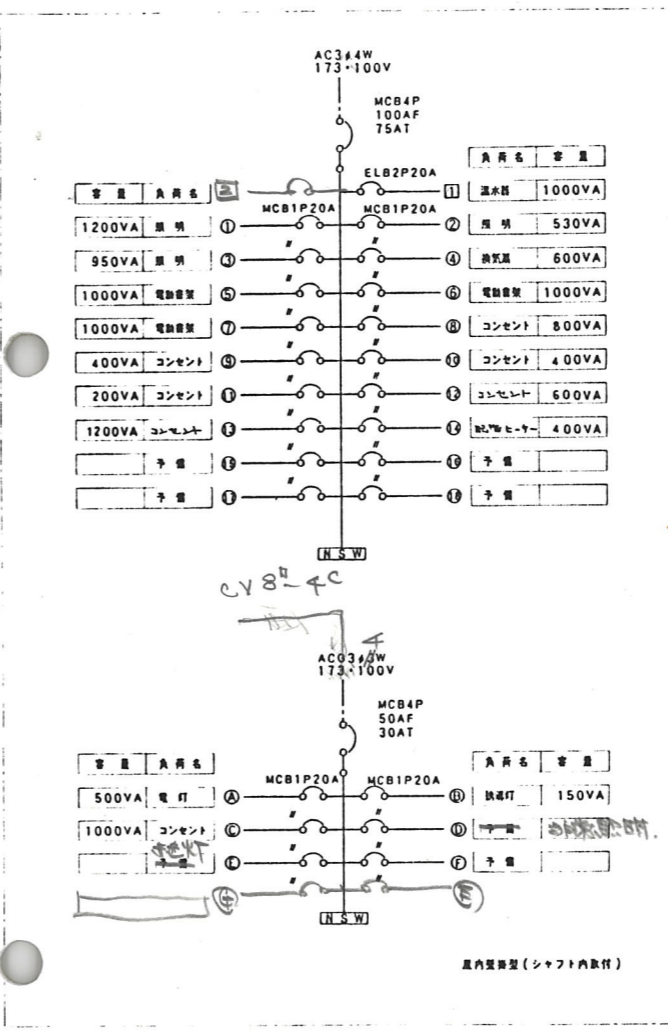
12/26.27.



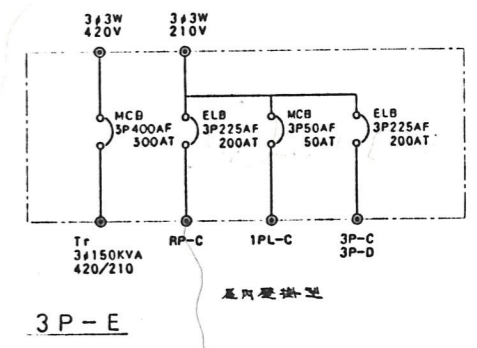
幹線系統図



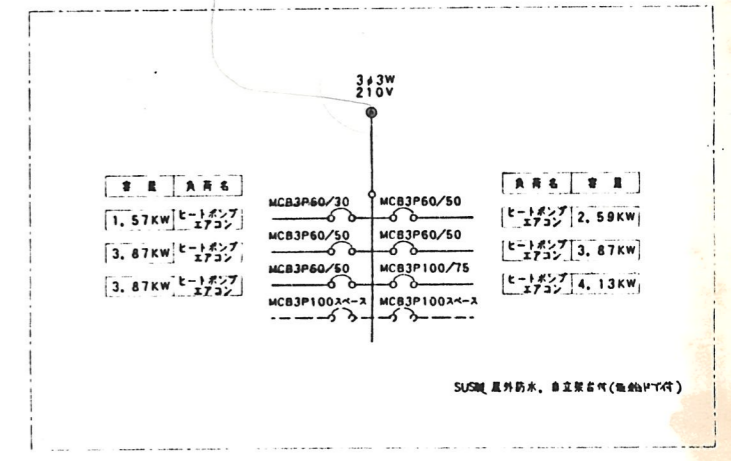
面棟変電室配線400V動力盤改修図



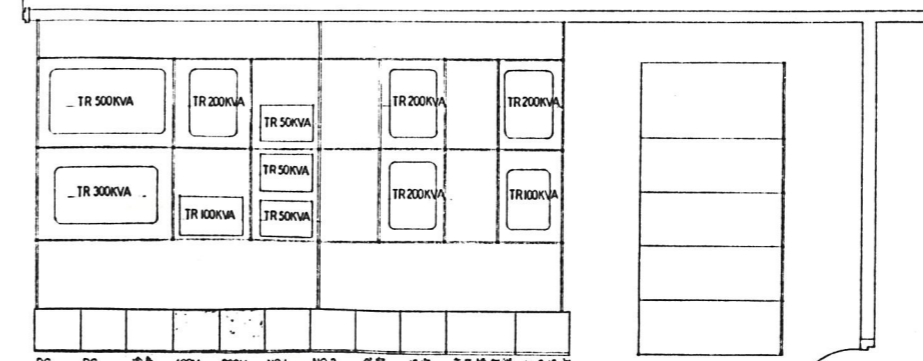
3L-C



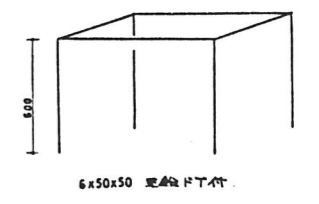
3P-E



RP-C



DC DC 400V 200V NO1 NO2 保守 保守 市販操作盤 検査器  
100V 24V 動力盤 動力盤 動力盤 電灯盤 電灯盤 動力盤 電灯盤

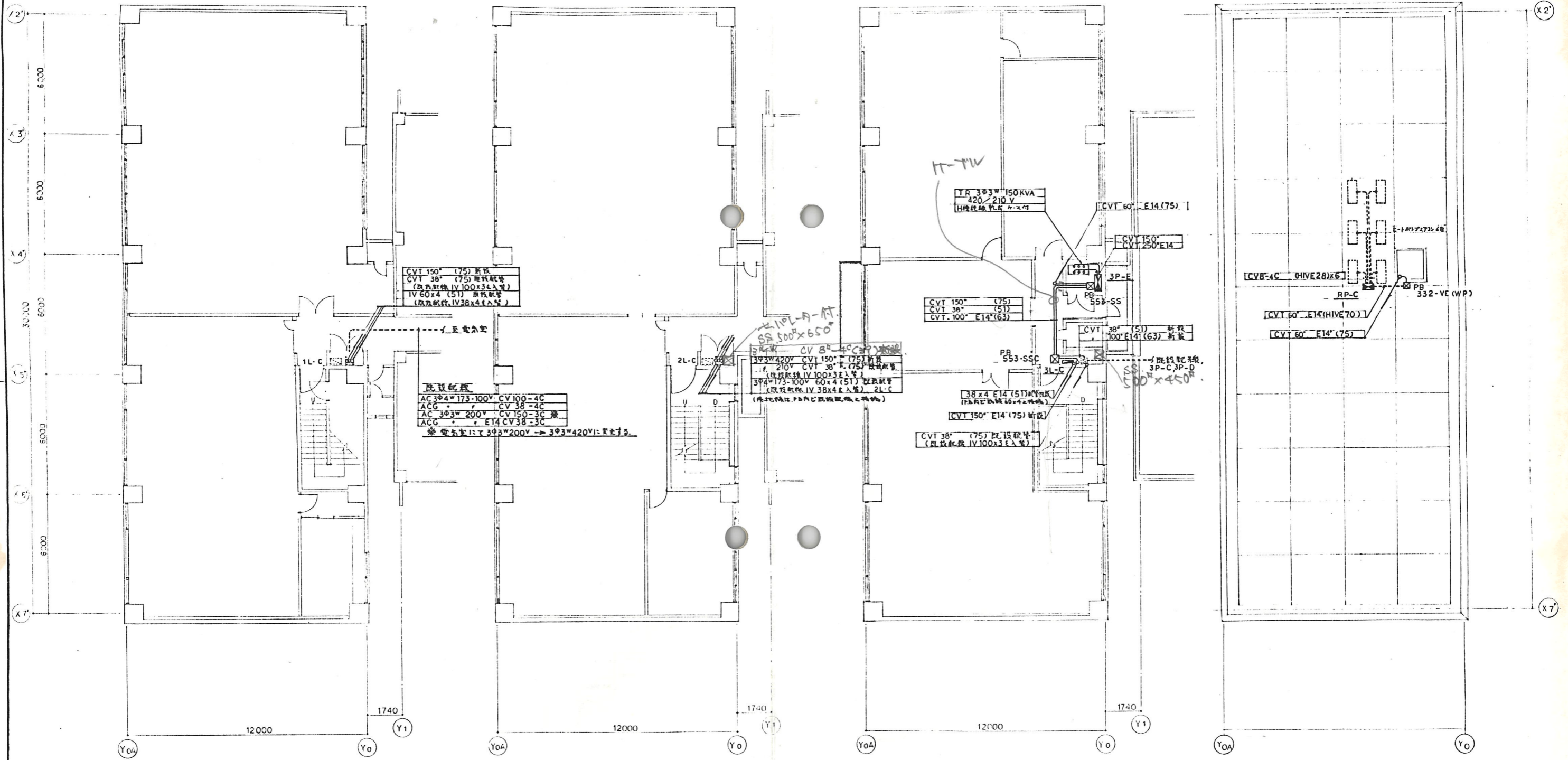


自立架台参考図

面棟変電室配線図 1:50

新潟市都市整備局開発建築部営繕課

設計番号	17479	市民病院病棟増設電気設備工事
図面番号	2	専守系統系統図 負守系統系統図
製作日		石本建築事務所 東京・札幌・名古屋・大阪・九州・仙台・横浜



1階平面図 1:100

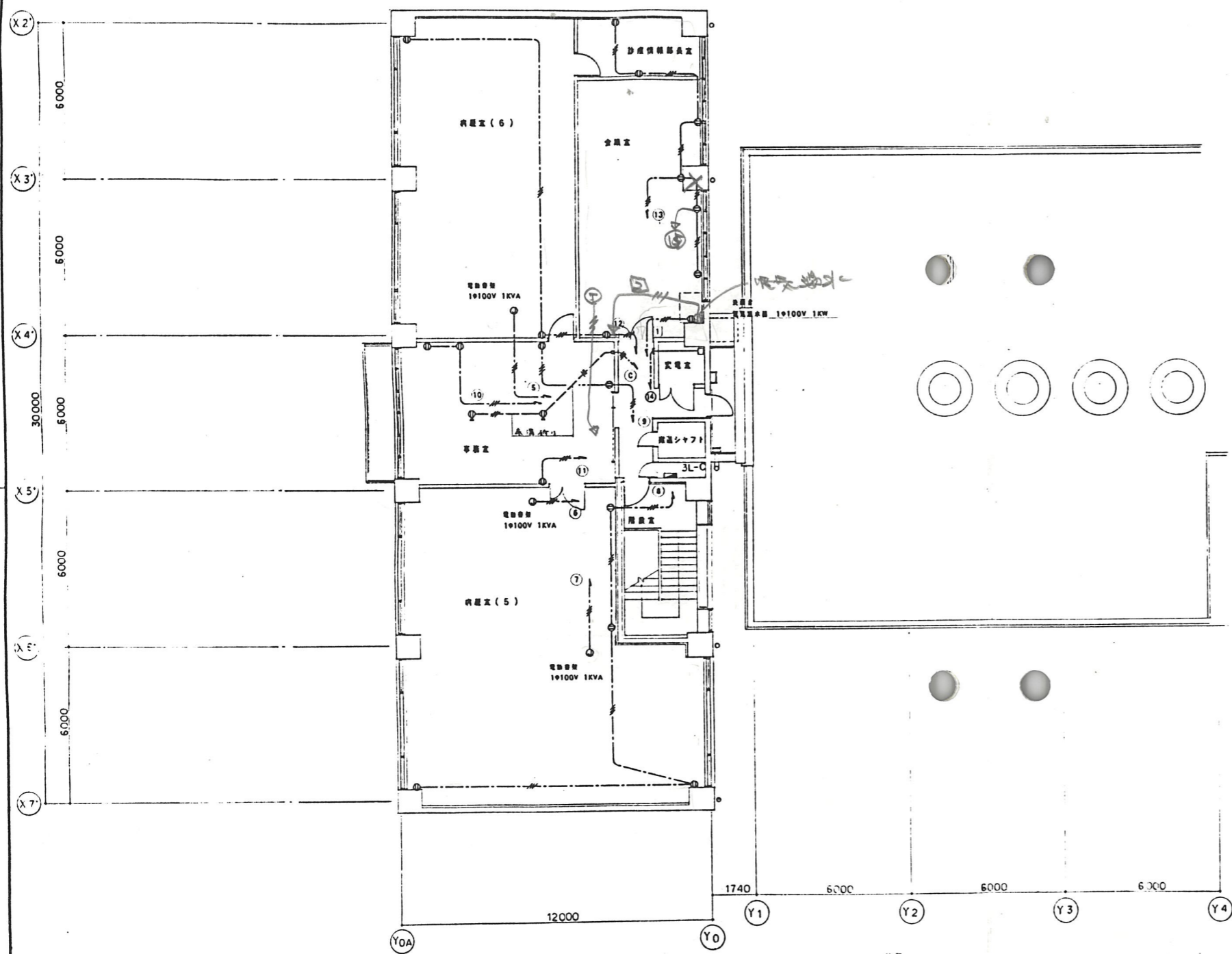
2階平面図 1:100

3階平面図 1:100

R階平面図 1:100

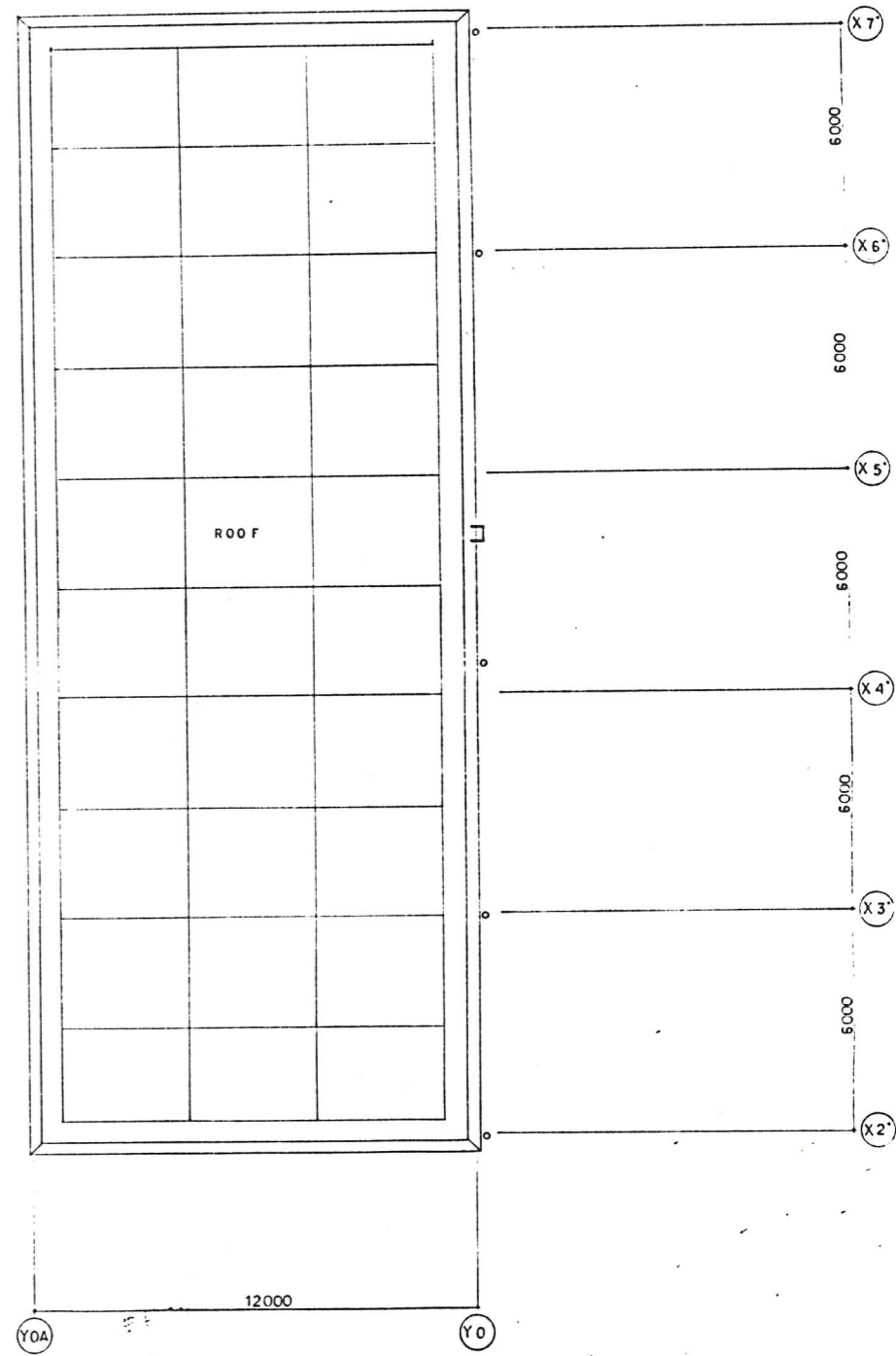
設計番号		17479		市民病院病棟増築電気設備工事	
図面番号		3		車庫兼「動力力」 設置有線テレビ放送図	
製作日		石本建築事務所		監理 校正 設図	
新潟市都市整備局開発建築部営繕課		東京・札幌・名古屋・大阪・九州・東北・横浜			





3階平面図 1:100

- 注記
- コンセント種類は下記による。
  - ① 兼付 2PE 125V 15AX2 安全取付プレート付
  - ② 兼付 2PE 125V 15AX2 マイフック付 水平高低調整式フロア設置
  - 記入なき配線は、下記による。(立上、立下は、PF管線とする。)
  - VVF 2.0-3C PF(22)
  - VVF 2.0-3C PF(22)
  - 2.0-2C PF(16)
  - PF(16)

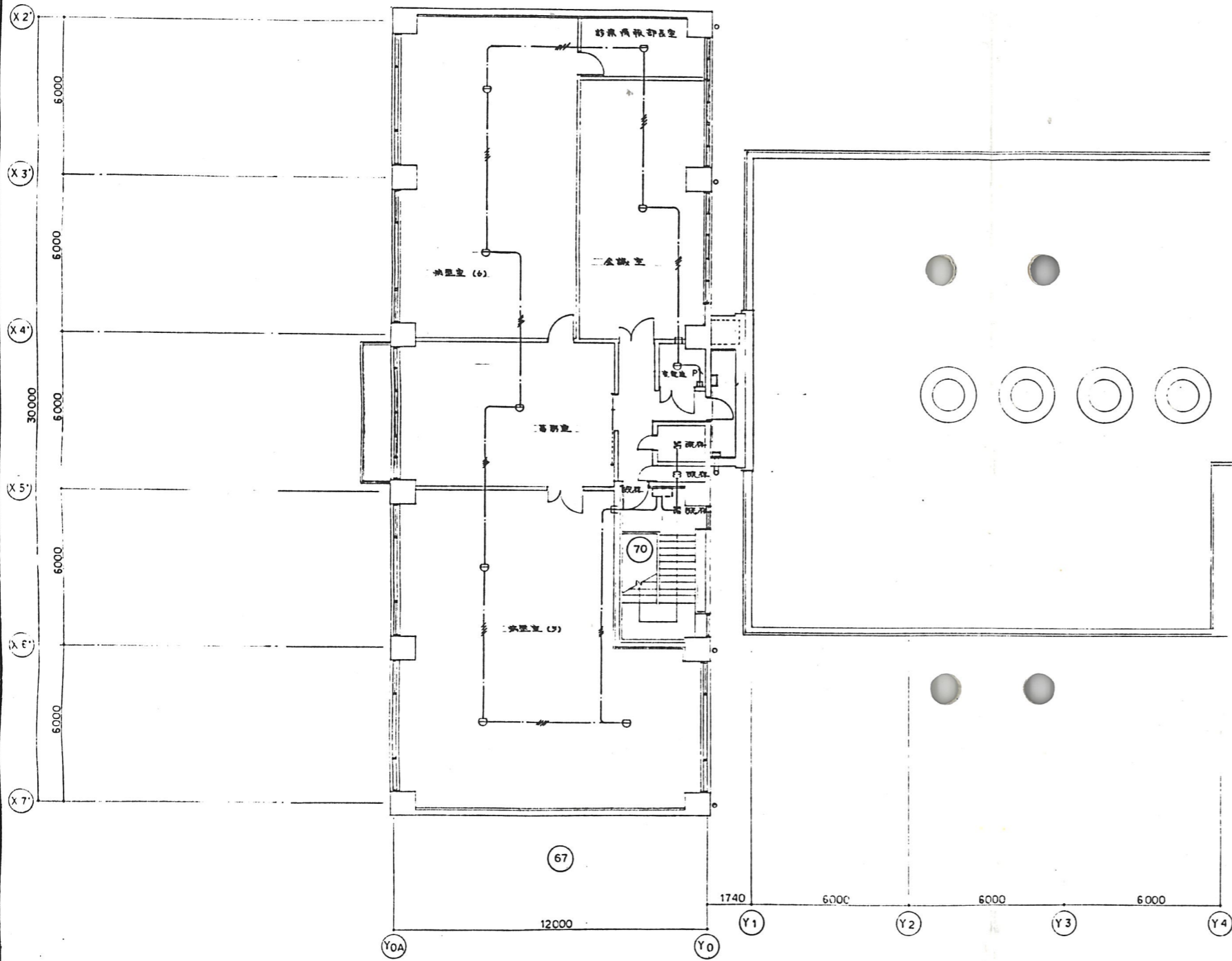


新潟市都市整備局開発建築部営繕課

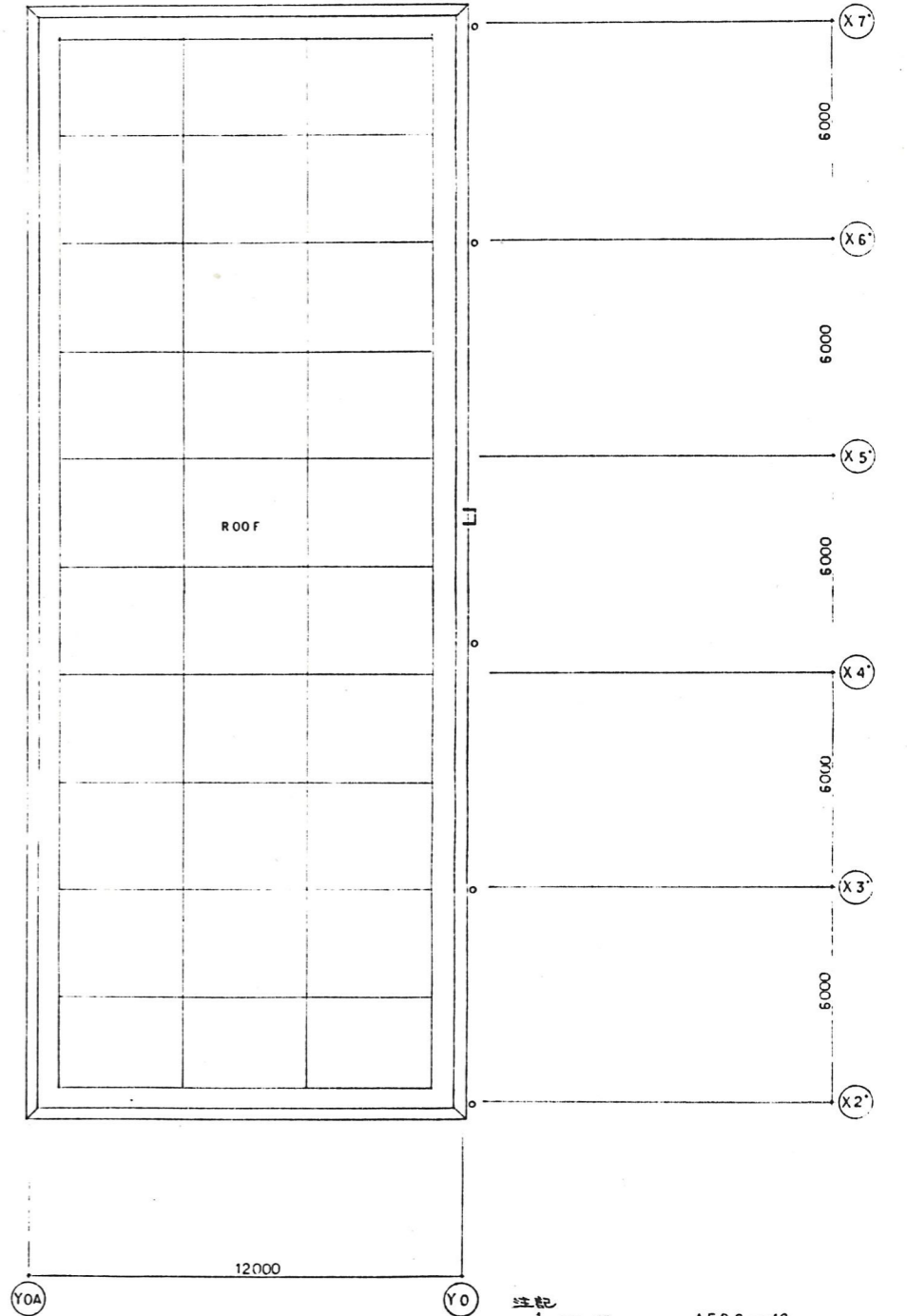
図長	図幅	縮尺	備考
----	----	----	----

設計番号	17479 市民病院病棟増築電気設備工事		
図面番号	5	電大丁部貸付第四紀和泉区	縮尺 1:100
製作日	石本建築事務所	実図	校正 製図
	東京・札幌・名古屋・大阪・九州・東北・横浜		





3階平面図 1:100



注記  
 1. ———— AE0.9-4C  
 2. ———— P×1(19)

設計番号		17479		市民病院病歴棟増築電気設備工事	
図面番号		7		火災等区画口部設備配置図	
製作日		石本建築事務所		1:100	
原案	補修	係長	係長	査閲	校正

新潟市都市整備局開発建築部営繕課  
 東京・札幌・名古屋・大阪・九州・東北・横浜