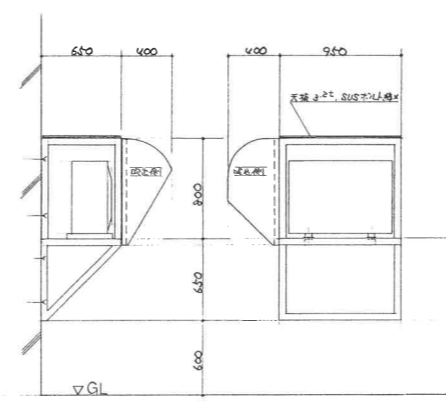
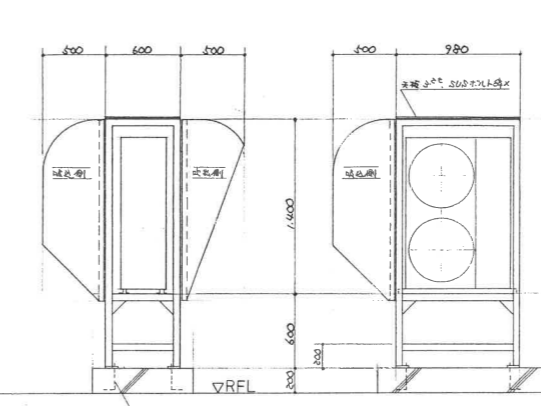


機器表

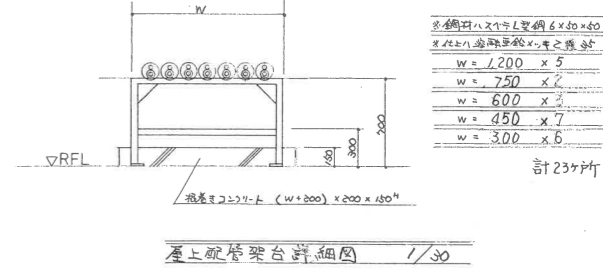
記号	名称	仕様	電圧	容量	数量	備注
PAC-1	天井埋込型	冷房能力 5,000 kW/h 暖房能力 2,000 kW/h (補助電熱ヒーター) 質量 2,960 CHM, 送: 280 CHM, 送: 660 CHM	200V	冷 2.12 kW 暖 4.02 kW	1	(機名 FDT 64H)
PAC-2	天井埋込型	冷房能力 14,270 kW/h (補助電熱ヒーター) 質量 11,200 CHM, 送: 1,460 CHM, 送: 1,220 CHM	200V	冷 4.27 kW 暖 3.42 kW	1	(機名 FDT 125 HE4)
PAC-3	天井埋込型	冷房能力 12,240 kW/h (補助電熱ヒーター) 質量 11,200 CHM, 送: 900 CHM, 送: 720 CHM (22.12mm)	200V	冷 3.42 kW 暖 10.20 kW	2	(機名 FDT 140 HP4)
PAC-4	天井埋込型	冷房能力 12,400 kW/h 質量 11,200 CHM, 送: 900 CHM, 送: 720 CHM (22.12mm)	200V	冷 3.42 kW 暖 10.20 kW	2	(機名 FDU 140 H4)
PAC-5	天井埋込型	冷房能力 12,240 kW/h (補助電熱ヒーター) 質量 11,200 CHM, 送: 900 CHM, 送: 720 CHM (22.12mm)	200V	冷 3.42 kW 暖 10.20 kW	2	(機名 FDT 140 HP4)
V-1	天井吊	吊钩重量 160 CHM x 3-Ag, 吊钩径 150φ	100V	2.8 W	8	(機名 VD-1022B)
V-2	二部層用吊钩	120 CHM x 3-Ag, 吊钩径 100φ	100V	2 W	1	(機名 VD-122R)
V-3	吊钩	200φ, 660 CHM, 吊钩径 100φ	100V	8 W	1	(機名 PR-2013C)
HEX-1	空調機	天井埋込型, 70 CHM x 3-Ag (機名), 吊钩径 100φ, 22.12mm x 4件	100V	8 W	1	(機名 VL-1502X)
HEX-2	空調機	天井埋込型, 110 CHM x 3-Ag (機名), 吊钩径 100φ	100V	20 W	1	(機名 LGH-15C)
HEX-3	空調機	天井埋込型, 200 CHM x 3-Ag (機名), 吊钩径 100φ	100V	116 W	1	(機名 LGH-20R-5)
VC 150	パンドキコ	ALC 敷設重量 150φ, 指差は機付機	-	-	15	(機名 RC-150)
VC 100	パンドキコ	ALC 敷設重量 100φ, 指差は機付機	-	-	5	(機名 RC-100)



1階外部吊钩台詳細図 1/30



2階外部吊钩台詳細図 1/30



屋上配管架台詳細図 1/30

新潟市建築部営繕課

設計番号	市民病院病歴棟増築 空調設備工事
図面番号	空調設備平面図, 詳細図
製作日	石本建築事務所
製作者	東京・大阪・札幌・名古屋・福岡・仙台