

入札公告

下記のとおり一般競争入札を行いますので、地方自治法施行令（昭和22年政令第16号）第167条の6及び新潟市民病院契約規程の規定によりその例によることとされる新潟市契約規則（昭和59年新潟市規則第24号）第8条の規定に基づき公告します。

令和4年7月7日

新潟市病院事業管理者 大谷 哲也

1 入札に付する事項

(1) 番号	病第 2022024 号
(2) 件名	新潟市民病院除草業務（令和4年度）
(3) 品質・規格・数量など	仕様書のとおり
(4) 契約の条項を示す場所	新潟市民病院 事務局 管理課
(5) 入札日時・場所	令和4年7月29日 午後3時00分 新潟市民病院307会議室
(6) 履行期限・履行場所	令和4年9月30日 新潟市民病院
(7) 入札保証金	新潟市民病院契約規程の規定によりその例によることとされる新潟市契約規則第10条の各号の一に該当する場合免除
(8) 入札を無効とする場合	新潟市民病院契約規程の規定によりその例によることとされる新潟市契約規則第17条第1項の規定に該当するときは無効とし、入札者が談合その他不正な行為をしたと認められる場合はその入札の全部を無効とします。
(9) 入札を中止とする場合	新潟市民病院契約規程の規定によりその例によることとされる新潟市契約規則第19条の規定に該当する場合のほか、対象の入札参加資格者が少数で、競争性が確保できないと判断される場合は、入札を中止することがあります。

(10) 談合情報等により公正な入札が行われないおそれがあるときの措置	談合情報等により、公正な入札が行われないおそれがあると認められるときは、前項の規定によるほか、抽選により入札者を決定するなどの場合があります。
(11) 契約保証金	新潟市民病院契約規程の規定によりその例によることとされる新潟市契約規則第33条及び第34条の規定によります。
(12) 予定価格	事後公表します。
(13) 最低制限価格	設けます。
(14) 契約締結について議会の議決を要するための仮契約	無

2 入札参加資格の要件

- (1) 入札参加申請期限現在、新潟市の入札参加資格者名簿（業務委託）「除草、樹木剪定」に登載されており、かつ、新潟市内に本店、支店または営業所がある者
- (2) 地方自治法施行令第167条の4第1項の規定に該当しない者
- (3) 指名停止措置を受けていない者
- (4) 新潟市競争入札参加有資格業者指名停止等措置要領での別表2の9（暴力的不法行為）の適用に該当しない者であること。

3 入札の参加手続

- (1) 一般競争入札参加申請書を1部持参申請してください。
なお、入札参加申請者名は入札終了まで公表しません。
- (2) 提出先 新潟市民病院 事務局 管理課 用度グループ
〒950-1197 新潟市中央区鐘木463番地7
電話 025-281-5151（代表）
FAX 025-281-5187
- (3) 入札参加申請期限 令和4年7月25日（月）
- (4) 受付期間 入札公告の日から入札参加申請期限の日の午前9時～午後5時
（土・日・祝日を除く）

4 質疑書の提出について

説明会を開催しませんので、質疑事項がある場合は、下記により、必ず質疑書を提出してください。提出は、入札参加資格要件を満たしている者に限ります。

- (1) 様式 別記様式第2号により提出すること。
- (2) 提出期間 令和4年7月19日（火） 午後3時まで
- (3) 提出方法 持参、郵送又は電子メールで提出すること。
- (4) 提出先 新潟市民病院 管理課用度グループ
〒950-1197 新潟市中央区鐘木463-7 Tel025-281-5151

電子メールアドレス kanri.ch@city.niigata.lg.jp

(5) その他 電話での受付は一切しません。

質問に対する回答は、令和4年7月21日(木)までに新潟市民病院ホームページに掲載します。

5 入札時の注意事項

- ① 入札時間に遅れた場合は、入札に参加できません。
- ② 代理人が入札する場合は、委任状を提出してください。
- ③ 予め最低制限価格を設けたときは、予定価格の制限の範囲内の価格で、最低制限価格以上の価格をもって入札した者のうち、最低の価格をもって入札した者を落札者とします。
- ④ 落札者の決定にあたっては、入札書に記載された金額に当該金額の100分の10に相当する額を加算した金額（当該金額に1円未満の端数があるときは、その端数の金額を切り捨てた金額）をもって落札価格とするので、入札者は、消費税に係る課税業者であるか免税業者であるかを問わず、見積もった契約希望金額の110分の100に相当する金額を入札書に記載してください。
- ⑤ 入札参加申請後に入札を辞退する場合は、書面で届け出てください。
- ⑥ 入札に参加される方は、入札参加申請者毎に原則1名とします。
- ⑦ 1回目の入札で落札者が決定しない場合は再度入札を行います。入札回数は2回を限度とします。ただし、最低制限価格を設けたときは、最低制限価格未満の入札者は、再度入札に参加できません。

別記様式第 1 号

一般競争入札参加申請書

年 月 日

(あて先) 新潟市病院事業管理者

申請者

所在地

商号又は名称

代表者氏名

印

担当者

(電話番号)

(FAX番号)

下記入札の入札参加資格要件を満たしており、入札に参加したいので申請します。

記

公告年月日	令和 年 月 日
番 号	病第 2022024 号
件 名	新潟市民病院除草業務 (令和 4 年度)

別記様式第2号

質 疑 書

年 月 日

(あて先) 新潟市病院事業管理者

住 所

商号又は名称

代表者氏名

印

(担当者

)

(電話番号

)

(FAX番号

)

1 番 号 病第 2022024 号

2 件 名 新潟市民病院除草業務 (令和4年度)

質 疑 事 項

質 疑 事 項

別記様式第3号

委任状

令和 年 月 日

新潟市病院事業管理者 様

私は次の者をもって、下記の入札に関する権限の一切を委任いたします。

委任者 住所

氏名

㊞

受任者 氏名

㊞

記

件名 新潟市民病院除草業務（令和4年度）

入札書

令和 年 月 日

新潟市病院事業管理者 様

住 所

氏 名

㊞

受任者

㊞

新潟市民病院契約規程及びこれに基づく入札条件を承認のうえ入札いたします。

入札金額		百		千		円	
入札保証金		百		千		円	
履行期限	令和4年9月30日						
履行場所	新潟市民病院						
件名 新潟市民病院除草業務 (令和4年度)	品質・規格	数量		単価	金額		
特約条項							
摘要							

新潟市民病院除草業務(令和4年度)仕様書

1 業務内容

作業内容	回数	実施時期	数量
1 人力除草	1回	9月末まで	別紙
2 機械除草(カルテ庫)※	1回	9月末まで	別紙
3 芝生刈込み(人力刈込)	1回	9月末まで	別紙
4 芝生除草	1回	9月末まで	別紙

2 業務の実施場所

- ① 新潟市中央区鐘木463番地7
- ② 新潟市中央区紫竹山2-6-1 旧新潟市民病院(上記 作業内容2 ※)

3 作業上の注意事項

- ①作業時間および実施方法については、病院と協議し、作業前に作業計画書を提出すること。
- ②作業に当たっては、歩行者及び通行車両に十分注意するとともに、駐車車両の障害とならないよう実施すること。
- ③本館2階屋上の除草作業者は全て女性で行うこと。
- ④新潟市民病院敷地内は禁煙。
- ⑤マスクの着用をすること。

4 発生した草類等の処分

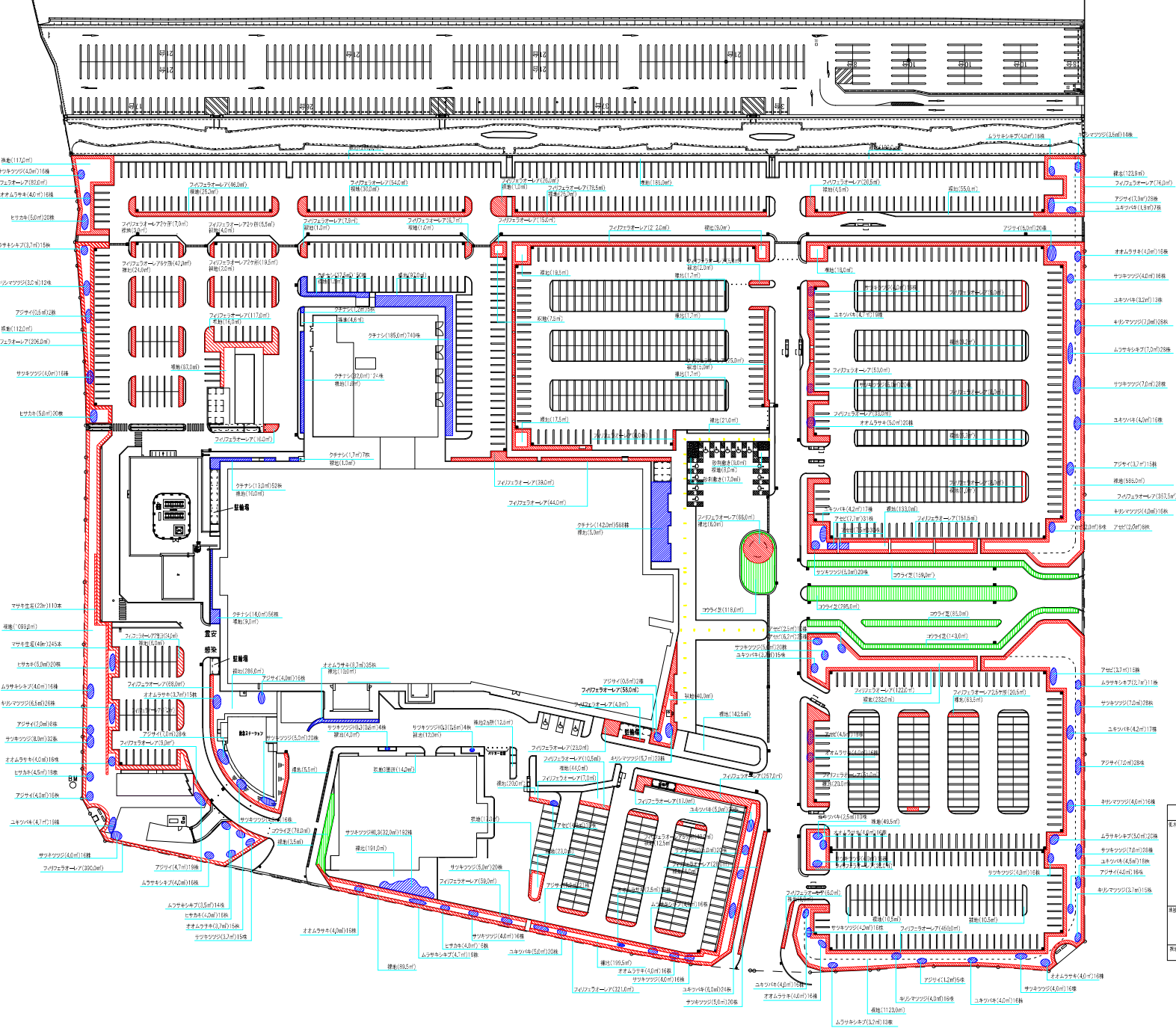
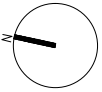
各作業により発生した草類等は場外に搬出し、適正に処分すること。
(搬出先及び処分方法について、現地確認を行います。)

5 再委託の禁止

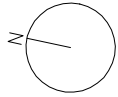
業務の実施にあたり、一括して第三者に再委託してはならない。

新潟市民病院樹木等管理業務(令和4年度)仕様書

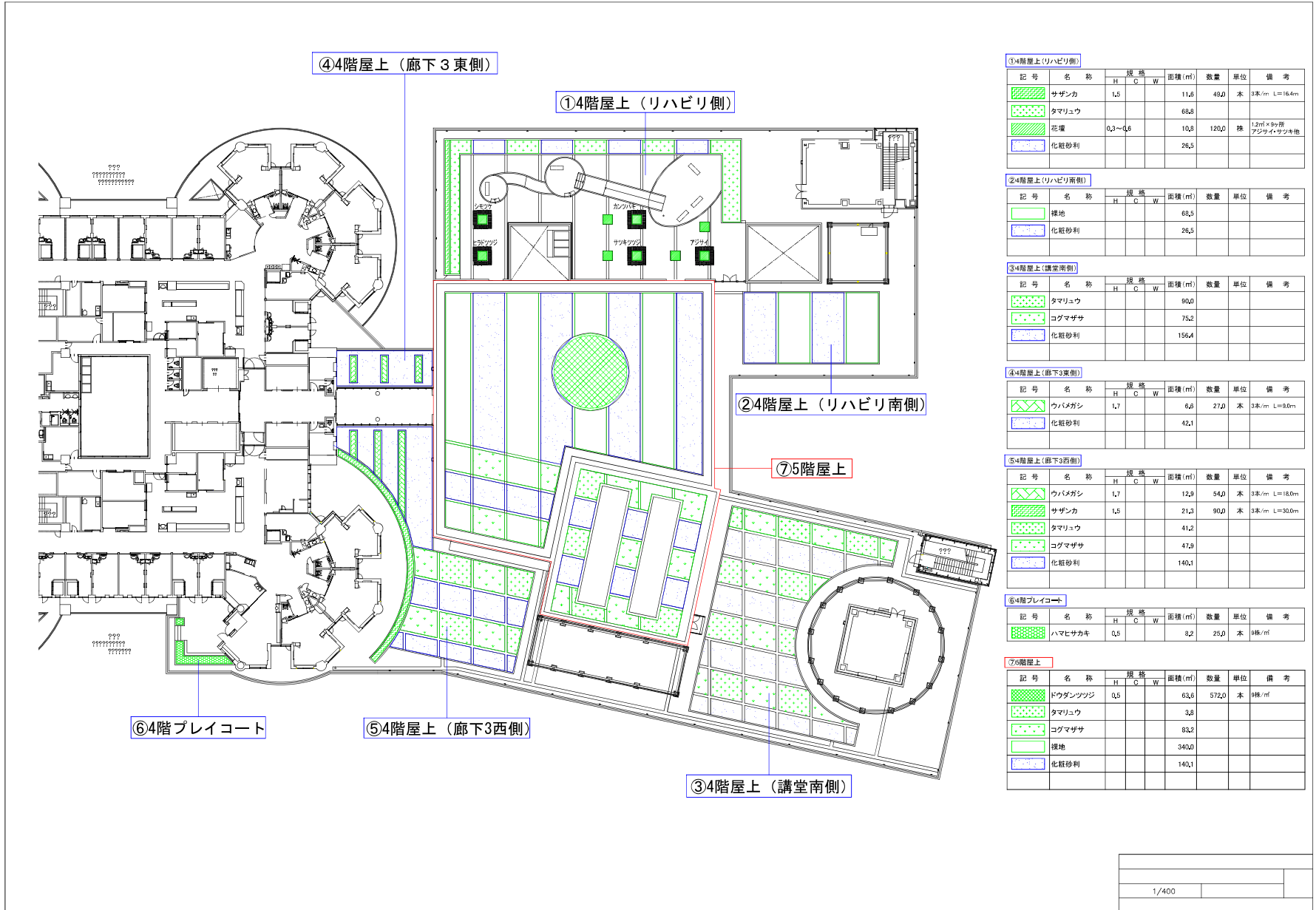
作業内容	種別	摘要	数量
1 人力除草	植込地	低木	892 m ²
		地被	3,996 m ²
	裸地		6,015 m ²
	屋上2階	地被	380 m ²
	屋上3階(南棟)	地被	264 m ²
	屋上4階	地被	323 m ²
		裸地	68 m ²
		低・中木 花壇	71 m ²
	屋上5階	地被	87 m ²
		裸地	340 m ²
低・中木		63 m ²	
2 機械除草(カルテ庫)	植込地	地被	300 m ²
3 芝生刈り込み			878 m ²
4 芝生除草			878 m ²



区分	名称	形状・寸法	面積	床面積	用途	備考
床	病室	11.0㎡	11.0	11.0	病室	258
	看護士室	4.2㎡	4.2	4.2	看護士室	26
	受付	87.0㎡	87.0	87.0	受付	400
	待合室	40.0㎡	40.0	40.0	待合室	50
	レントゲン室	5.0㎡	5.0	5.0	レントゲン室	26
	検査室	1.5㎡	1.5	1.5	検査室	16
	手術室	10.0㎡	10.0	10.0	手術室	30
	準備室	3.0㎡	3.0	3.0	準備室	16
	薬剤室	3.0㎡	3.0	3.0	薬剤室	16
	消毒室	3.0㎡	3.0	3.0	消毒室	16
	洗剤室	3.0㎡	3.0	3.0	洗剤室	16
	更衣室	3.0㎡	3.0	3.0	更衣室	16
	トイレ	3.0㎡	3.0	3.0	トイレ	16
	洗面室	3.0㎡	3.0	3.0	洗面室	16
	廊下	10.0㎡	10.0	10.0	廊下	258
	エレベーター	1.0㎡	1.0	1.0	エレベーター	16
	合計			180.2	180.2	



NO	樹種	面積
NO.1	タマリユウ	76.2
NO.2	タマリユウ	26.6
NO.3	タマリユウ	12.0
NO.4	タマリユウ	101.2
NO.5	タマリユウ	25.2
NO.6	タマリユウ	25.6
NO.7	タマリユウ	113.5
合計		380.3



④4階屋上 (廊下3東側)

①4階屋上 (リハビリ側)

②4階屋上 (リハビリ南側)

⑦5階屋上

③4階屋上 (講堂南側)

⑥4階プレイコート

⑤4階屋上 (廊下3西側)

①4階屋上(リハビリ側)

記号	名称	規格			面積(m ²)	数量	単位	備考
		H	C	W				
[Green Hatched]	サザンカ	1.5			11.6	49.0	本	3本/m L=16.4m
[Green Dotted]	タマリユウ				68.8			
[Green Hatched]	花壇	0.3~0.6			10.8	120.0	株	1.2m×99所 アシライイサツキ他
[Blue Hatched]	化粧砂利				26.5			

②4階屋上(リハビリ南側)

記号	名称	規格			面積(m ²)	数量	単位	備考
		H	C	W				
[Green Hatched]	裸地				68.5			
[Blue Hatched]	化粧砂利				26.5			

③4階屋上(講堂南側)

記号	名称	規格			面積(m ²)	数量	単位	備考
		H	C	W				
[Green Dotted]	タマリユウ				90.0			
[Green Hatched]	コグマザサ				75.2			
[Blue Hatched]	化粧砂利				156.4			

④4階屋上(廊下3東側)

記号	名称	規格			面積(m ²)	数量	単位	備考
		H	C	W				
[Green X]	ウハメガシ	1.7			6.8	27.0	本	3本/m L=9.0m
[Blue Hatched]	化粧砂利				42.1			

⑤4階屋上(廊下3西側)

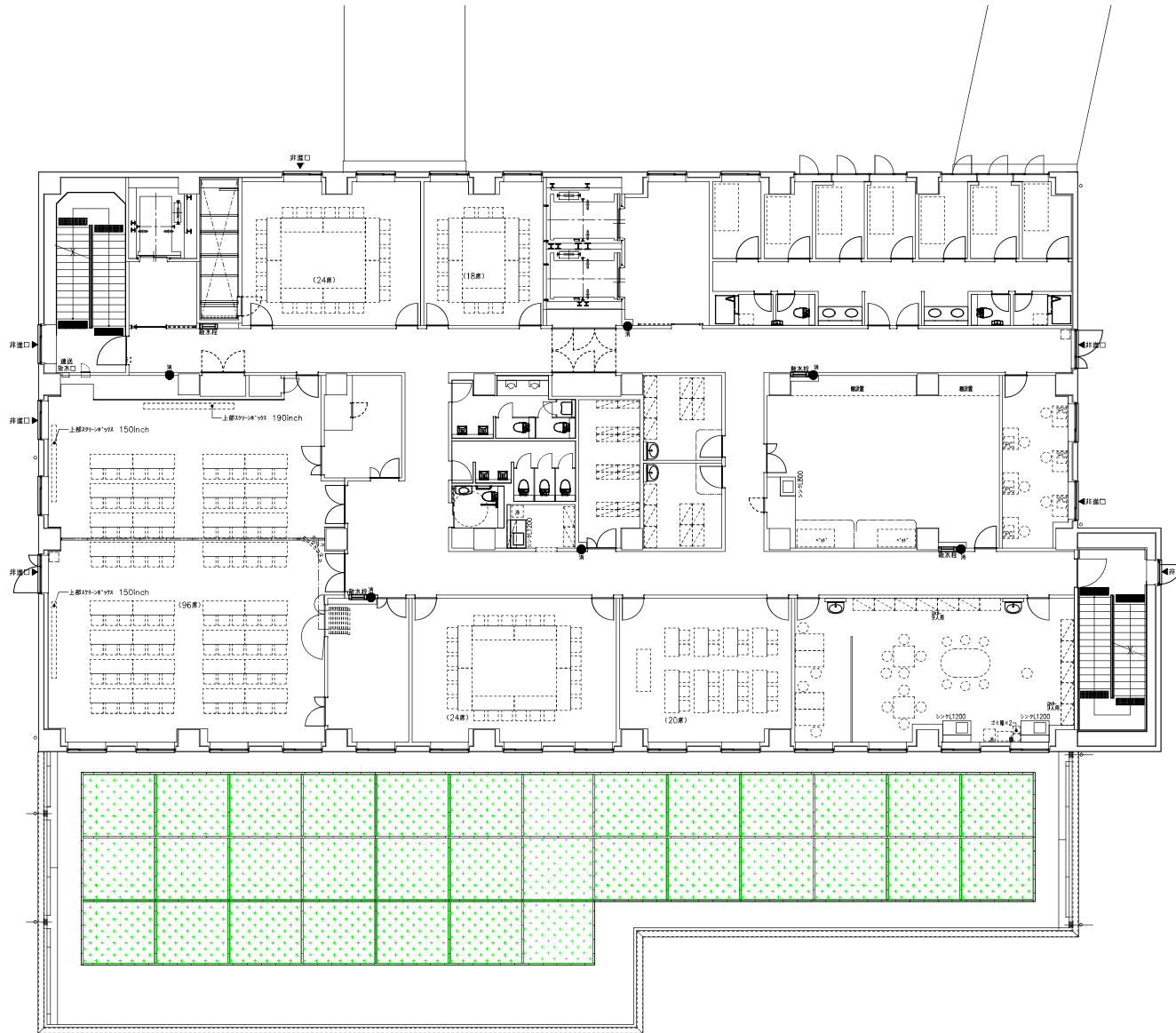
記号	名称	規格			面積(m ²)	数量	単位	備考
		H	C	W				
[Green X]	ウハメガシ	1.7			12.9	54.0	本	3本/m L=18.0m
[Green Hatched]	サザンカ	1.5			21.3	90.0	本	3本/m L=30.0m
[Green Dotted]	タマリユウ				41.2			
[Green Hatched]	コグマザサ				47.9			
[Blue Hatched]	化粧砂利				140.1			

⑥4階プレイコート

記号	名称	規格			面積(m ²)	数量	単位	備考
		H	C	W				
[Green X]	ハマヒサカキ	0.5			8.2	25.0	本	9株/m

⑦5階屋上

記号	名称	規格			面積(m ²)	数量	単位	備考
		H	C	W				
[Green Hatched]	ドウダンツツジ	0.5			63.6	572.0	本	9株/m
[Green Dotted]	タマリユウ				3.8			
[Green Hatched]	コグマザサ				83.2			
[Green Hatched]	裸地				340.0			
[Blue Hatched]	化粧砂利				140.1			



3階屋上

記号	名称	規格			面積 (m ²)	数量	単位	備考
		H	C	W				
■	シバゲクラ				264.0			

件名 新潟市民病院樹木等管理業務

図名 南棟3階屋上 植栽平面図

縮尺 1/200 調査 平成26年5月

新潟市民病院 事務局 総務課 施設係