

入札公告

下記のとおり一般競争入札を実施するので、地方自治法施行令（昭和22年政令第16号）第167条の6及び新潟市契約規則（昭和59年新潟市規則第24号。以下「規則」という。）第8条及び新潟市物品等又は特定役務の調達手続の特例を定める規則（平成19年新潟市規則第88号）第3条の規定に基づき公告する。

なお、この入札に係る調達は地方公共団体の物品等又は特定役務の調達手続の特例を定める政令（平成7年政令第372号）の適用を受けるものである。

令和5年6月30日

新潟市病院事業管理者 大谷 哲也

1 競争入札に付する事項

(1) 件名及び数量

新潟市民病院 ナースコール機器 一式

(2) 履行の内容等

仕様書のとおり

(3) 履行場所

新潟市中央区鐘木463-7

新潟市民病院

(4) 履行期限

令和6年3月15日まで

(5) 入札方法

上記1(1)の調達物品の総価で入札に付する。

落札決定にあたっては、入札書に記載された金額に当該金額の10%に相当する額を加算した金額(当該金額に1円未満の端数があるときは、その端数金額を切り捨てるものとする。)をもって落札金額とするので、競争加入者又はその代理人は、消費税に係る課税事業者であるか免税事業者であるかを問わず、契約希望金額の110分の100に相当する金額を入札書に記載すること。

2 入札に参加する者に必要な資格

(1) 本市の入札参加資格者名簿（物品）に登録されている者であること。

(2) 地方自治法施行令第167条の4第1項の規定に該当しない者であること。

(3) 新潟市競争入札参加資格者指名停止等措置要領の規定に基づく指名停止措置を受けていない者であること。

(4) その他入札説明書で定める要件を満たしていること。

3 入札手続等

(1) 担当部局、問合せ先及び契約条項を示す場所

郵便番号 950-1197

新潟市中央区鐘木463番地7

新潟市民病院 管理課 用度グループ

電話：025-281-5151（代表）内線3108

FAX：025-281-5187

電子メール：kanri.ch@city.niigata.lg.jp

(2) 入札説明書等の公開期間及び入手方法

本公告の日から新潟市民病院ホームページでダウンロードすること。

<http://www.hosp.niigata.niigata.jp/>

(3) 一般競争入札参加申請書の提出期間、場所及び提出方法

持参の場合：令和5年6月30日（金）から令和5年7月25日（火）午後5時まで
に上記3(1)の場所に持参。

郵送の場合：書留郵便に限る。令和5年7月25日（火）午後5時まで上記3(1)の場
所に必着とする。

(4) 現場確認

入札参加希望者に対して現場確認を下記のとおり実施します。

ア 日 時 令和5年7月4日、5日いずれも10時から15時

イ 内 容 希望者ごとに30分程度、機器搬入ルートと機器設置場所を
ご案内します。

ウ 申込方法 希望者は、令和5年7月3日15時までに会社名、担当者名、
参加人数（1社3名までとし、マスクを着用ください）を
下記電子メールにご連絡ください。時間と待合せ場所を返信します。

電子メール kanri.ch@city.niigata.lg.jp

※管理の都合上、上記日程以外での見学等は認めません。

(5) 仕様書等についての質疑書の提出期間、場所及び提出方法

令和5年6月30日（金）から令和5年7月13日（木）午後5時までに上記3(1)へ
電子メール又はファックスにより提出すること。

(6) 入札・開札の日時、場所

次のとおりとする。

令和5年8月10日（木）午後2時00分

上記3(1)の同所2階 201会議室

(7) 入札書の提出方法（持参又は郵送すること。）

持参の場合：上記3(5)の指定する日時・場所に持参。

郵送の場合：令和5年8月9日（水）午後5時まで上記3(1)の場所に必着とする。

4 その他

(1) 契約手続において使用する言語及び通貨

日本語及び日本国通貨

(2) 入札保証金

免除する。

(3) 契約保証金

新潟市民病院契約規程第1条の規定によりその例によることとされる新潟市契約規則第33条及び第34条の規定による。

(4) 入札の無効

- ア. 入札公告に示した競争に参加する者に必要な資格のない者がした入札又は代理権のない者がした入札
- イ. 入札書等の記載事項中入札金額又は入札者の氏名その他主要な事項が識別しがたい入札
- ウ. 入札者が2以上の入札（本人及びその代理人がした入札を合わせたものを含む。）をした場合におけるその者の全部の入札
- エ. 私的独占の禁止及び公正取引の確保に関する法律（昭和22年法律第54号）等に抵触する不正の行為によった入札
- オ. 公正さを疑うに足りる相当な理由があると認められる入札
- カ. 再度入札において初回の最低入札価格以上の価格で行った入札
- キ. 入札公告等において示した入札書の受領期限までに到着しなかった入札
- ク. その他入札に関する条件に違反した入札
- ケ. 入札書記載の金額を加除訂正した入札
- コ. 上記エ、オに該当する入札は、その入札の全部を無効とすることがある。

(5) 落札者の決定方法

- ア. 有効な入札書等を提示した者であって、予定価格の制限の範囲内で最低の価格をもって申込みをした者を契約の相手方とする。
- イ. 落札となるべき同価の入札をした者が2人以上あるときは、直ちに、当該入札者にくじを引かせて落札者を決定する。この場合において、当該入札者のうち出席しない者又はくじを引かない者があるときは、当該入札執行事務に関係のない職員にこれに代わってくじを引かせ、落札を決定する。
- ウ. 落札者を決定した場合において、落札者とされなかった入札者から請求があったときは、速やかに落札者を決定したこと、落札者の氏名及び住所、落札金額並びに当該請求者が落札者とされなかった理由（当該請求を行った入札者の入札が無効とされた場合においては、無効とされた理由）を、当該請求を行った入札者に書面により通知するものとする。

- (6) 契約書作成の要否：要
- (7) 当該調達に関し、政府調達に関する苦情処理の手續に基づく苦情申立があったときは、契約を停止し、又は解除することがある。
- (8) 競争入札参加資格の決定を受けていない者の参加
上記 2 (1)に掲げる競争入札参加資格の決定を受けていない者が競争に参加するためには、令和 5 年 7 月 1 8 日（火）までに新潟市財務部契約課に入札参加資格審査申請書を提出し、入札参加資格の認定を受けなければならない。
- (9) 詳細は入札説明書による。

5 Summary

- (1) Type and amount of goods to be purchased
Nurse call system for Niigata City General Hospital 1 set
- (2) Date and time for submission and opening of tenders:
August 10, 2023 at 2:00p.m.
- (3) Contact :
Niigata City General Hospital
Department of Hospital Administration,
Management Division,
463-7 Shumoku, Chuo-ku,
Niigata-shi 950-1197
JAPAN
Tel: 025-281-5151 Ext. 3108
FAX: 025-281-5187

入札説明書

調達サービス名

新潟市民病院 ナースコール機器

令和5年6月

新潟市民病院事務局管理課

この入札説明書は、政府調達に関する協定（平成7年条約第23号）、地方自治法（昭和22年法律第67号）、地方自治法施行令（昭和22年政令第16号。以下「施行令」という。）、地方公共団体の物品等又は特定役務の調達手続の特例を定める政令（平成7年政令第372号）、新潟市契約規則（昭和59年新潟市規則第24号。以下「規則」という。）、新潟市物品等又は特定役務の調達手続の特例を定める規則（平成19年新潟市規則第88号。以下「特例規則」という。）、本調達に係る入札公告（以下「入札公告」という。）のほか、本市が発注する調達契約に関し、一般競争に参加しようとする者（以下「入札参加者」という。）が熟知し、かつ、遵守しなければならない一般的事項を明らかにするものである。

1 競争入札に付する事項

(1) 調達物品の番号

新潟市民病院契約公告第3号にかかる、病第2023027号

(2) 調達物品名及び数量

新潟市民病院 ナースコール機器 1式

(3) 調達物品の内容等

仕様書のとおり

(4) 納入場所

新潟市民病院（新潟市中央区鐘木463番地7）

(5) 納入期限

令和6年3月15日まで

(6) 予定価格

非公表とする。

(7) 入札方法

上記1(2)の調達物品の総価で入札に付する。

落札決定にあたっては、入札書に記載された金額に当該金額の10%に相当する額を加算した金額(当該金額に1円未満の端数があるときは、その端数金額を切り捨てるものとする。)をもって落札金額とするので、競争加入者又はその代理人は、消費税に係る課税事業者であるか免税事業者であるかを問わず、契約希望金額の110分の100に相当する金額を入札書に記載すること。

2 入札に参加する者に必要な資格

(1) 本市の入札参加資格者名簿（物品）に登載されている者であること。

(2) 地方自治法施行令第167条の4第1項の規定に該当しない者であること。

(3) 新潟市競争入札参加有資格業者指名停止等措置要領の規定に基づく指名停止措置を受けていない者であること。

3 問い合わせ先

郵便番号950-1197

新潟市中央区鐘木463-7

新潟市民病院 管理課 用度グループ

電 話 0 2 5 - 2 8 1 - 5 1 5 1 (代表)

F A X 0 2 5 - 2 8 1 - 5 1 8 7

電子メール kanri.ch@city.niigata.lg.jp

4 競争入札参加申請等

- (1) 入札参加者は、別紙1「一般競争入札参加申請書」を、令和5年7月25日(火)午後5時までに第3項の場所に持参又は郵送(書留郵便に限る。)にて提出しなければならない。
なお、持参する場合の受付時間は、平日午前8時30分から午後5時までとする。
また、提出された書類に関し説明を求められた場合は、随時それに応じなければならない。
- (2) 競争入札参加申請後に入札参加を辞退するときは、その旨を書面で届け出ること。
- (3) 一般競争入札参加資格確認結果通知期限 令和5年8月3日

5 入札保証金

入札保証金は免除する。

6 入札及び開札

- (1) 入札及び開札の日時、場所
令和5年8月10日(木)午後2時00分
新潟市民病院2階会議室201会議室
新潟市中央区鐘木463-7
- (2) 郵送による入札書等の提出期間及び提出先
令和5年8月3日(木)から令和5年8月9日(水)午後5時までに第3項の場所へ提出すること(書留郵便に限る)。
- (3) 入札参加者又はその代理人は、別添の仕様書、契約書(案)及び規則を熟知の上、入札をしなければならない。
また、仕様書等について疑義がある場合は、質疑書(別紙2)を令和5年6月30日(金)から同年7月13日(木)午後5時までに第3項の場所へ電子メール又はFAXにより提出すること。
- (4) 入札参加者又はその代理人は、本調達に係る入札について他の入札参加者の代理人となることができない。
- (5) 入札室には、入札参加者又はその代理人以外の者は入室することができない。ただし、入札担当職員が特にやむを得ない事情があると認めた場合は、付添人を認めることがある。
- (6) 入札参加者又はその代理人は、入札開始時刻後においては入札室に入室することができない。
- (7) 入札参加者又はその代理人は、入札室に入室しようとするときは、入札担当職員

に第4項第3号の規定により入札参加資格有と通知された一般競争入札参加資格確認結果通知書（写し可）、並びに代理人をして入札させる場合においては、入札権限に関する委任状（別記様式第2号）を提出すること。

(8) 入札参加者又はその代理人は、入札担当職員が特にやむを得ない事情があると認めた場合のほか、入札室を退室することはできない。

(9) 入札参加者又はその代理人は、入札の際次の各号に掲げる事項を記載した入札書（別記様式第1号）を提出しなければならない。

ア. 入札参加者の住所、会社（商店）名、氏名及びその押印（外国人にあっては、署名をもって押印に代えることができる。以下同じ。）

ただし、代理人が入札する場合は、入札参加者の住所、会社（商店）名、氏名、受任者名（代理人の氏名）及びその押印

イ. 入札金額

ウ. 履行場所

エ. 品名（件名）及び数量

オ. 品質・規格

詳細に記載すること。又は「仕様書のとおり」という記載でも構わない。

(10) 入札に係る文書に使用する言語は、日本語に限る。また、入札金額は、日本国通貨による表示とすること。

(11) 郵送により入札する場合は、入札書は封書とし、その封皮に入札の日付、品名、入札参加者の氏名（法人にあっては、その名称又は商号）を記載すること。

また、入札書を入れた封筒を二重封筒とし、外封筒の表書きとして「入札書在中」と朱書きの上、本項第7号で示す一般競争入札参加資格確認結果通知書の写しを同封し、書留郵便で郵送すること。

加入電信、電報、電話、電子メール等その他の方法による入札は認めない。

(12) 入札書等及び委任状は、ペン又はボールペンを使用すること。鉛筆及び消せるボールペンの使用は認めない。

(13) 入札参加者又はその代理人は、入札書等の記載事項を訂正する場合は、当該訂正部分について押印すること。ただし、入札金額の訂正は認めない。

(14) 入札参加者又はその代理人は、提出した入札書の引換え、変更、取消しをすることができない。

(15) 不正の入札が行われるおそれがあると認めるとき、又は災害その他やむを得ない理由が生じたときは、入札を中止し、又は入札期日を延期することがある。

(16) 談合情報等により、公正な入札が行われないおそれがあると認められるときは、入札を中止し、又は延期し若しくは抽選により入札者を決定するなどの場合がある。

(17) 開札は、入札参加者又はその代理人が出席して行う。この場合において、入札参加者又はその代理人が立ち会わないときは、当該入札執行事務に関係のない職員を立ち会わせてこれを行う。

(18) 開札した場合において、有効とする入札のうち予定価格の制限に達した価格の入札がないときは、本項第1号の入札及び開札の日時以降に再度の入札を行う。再度

入札の方法については、別途指示する。また、第7項各号に該当する無効入札をした者は、再度入札に加わることができない。

- (19) 再度入札は1回とし、落札者のない場合は地方自治法施行令第167条の2第1項第8号の規程により、再度入札において有効な入札を行った者のうち、最低金額を記載した入札参加者と随意契約の交渉を行うことがある。

7 入札の無効

次の各号に該当する入札は、これを無効とする。

- (1) 入札公告に示した競争に参加する者に必要な資格のない者がした入札又は代理権のない者がした入札
- (2) 入札書等の記載事項中入札金額又は入札者の氏名その他主要な事項が識別しがたい入札
- (3) 入札者が2以上の入札（本人及びその代理人がした入札を合わせたものを含む。）をした場合におけるその者の全部の入札
- (4) 私的独占の禁止及び公正取引の確保に関する法律（昭和22年法律第54号）等に抵触する不正の行為によった入札
- (5) 公正さを疑うに足りる相当な理由があると認められる入札
- (6) 再度入札において初回の最低入札価格以上の価格で行った入札
- (7) 入札公告等において示した入札書の提出期限までに到着しなかった入札
- (8) その他入札に関する条件に違反した入札
- (9) 入札書記載の金額を加除訂正した入札
- (10) 本項第4号又は第5号に該当する入札は、その入札の全部を無効とすることができる。

8 落札者の決定

- (1) 有効な入札書等を提示した者であって、予定価格の制限の範囲内で最低の価格をもって申込みをした者を契約の相手方とする。
- (2) 落札となるべき同価の入札をした者が複数あるときは、直ちに、当該入札者にくじを引かせて落札者を決定する。この場合において、当該入札者のうち出席しない者又はくじを引かない者があるときは、当該入札執行事務に関係のない職員にこれに代わってくじを引かせ、落札を決定する。
- (3) 落札者を決定した場合において、落札者とされなかった者から請求があったときは、落札者を決定したこと、落札者の氏名及び住所、落札金額並びに当該請求者が落札者とされなかった理由、並びに当該請求を行った者の入札が無効とされた場合においては無効とされた理由を、速やかに当該請求を行った者に書面により通知するものとする。

9 契約の停止等

本調達に関し、政府調達に関する苦情処理の手續に基づく苦情申立があったときは、契

約を停止し、又は解除することがある。

10 契約保証金

新潟市民病院契約規程第1条の規定によりその例によることとされる新潟市契約規則第33条及び第34条の規定による。

11 契約書の作成

- (1) 契約書を作成する場合においては、落札者は、交付された契約書に記名押印し、落札決定の日から10日以内の間に当該契約を締結しなければならない。ただし、特別の事情があると認めるときは、契約の締結を延期することができる。
- (2) 契約書及び契約に係る文書に使用する言語並びに通貨は、日本語及び日本国通貨に限る。
- (3) 落札者は、落札金額に対応する項目（機器等）毎の内訳明細書を作成し、速やかに本市に提出すること。

12 支払いの条件

本契約に係る代金は、本市の検査に合格した後、適正な請求書に基づいて支払う。

13 契約条項

別添「契約書（案）」による。

14 競争入札参加資格審査申請

本調達サービスの公告時に、新潟市の競争入札参加資格者名簿に登載されていない者で本調達サービスの入札に参加を希望する者は、政府調達（WTO）契約に係る物品入札参加資格審査申請書を、令和5年7月14日までに下記へ持参すること。

なお、申請書類は新潟市財務部契約課ホームページから取得することができるほか、新潟市財務部契約課で交付する。

申請（問い合わせ）先 郵便番号951-8550

新潟市中央区学校町通1番町602番地1

新潟市財務部契約課物品契約係

電話：025-226-2213（直通）

http://www.city.niigata.lg.jp/business/keiyaku/keiyaku_top

15 その他

入札書の到着確認、入札参加者数及び入札参加者名の問い合わせには一切応じない。

別紙 1

一般競争入札参加申請書

年 月 日

(宛先) 新潟市病院事業管理者

(申請者) 所在地
称号又は名称
代表者氏名

印

下記の案件に係る一般競争入札に参加したいので、入札説明書に記載された入札に参加する者に必要な資格を満たすための提出書類を添えて申請します。

記

項 目	摘 要
入札公告年月日	令和5年6月30日
公 告 番 号	新潟市民病院契約公告第3号
調 達 物 品 名	新潟市民病院 ナースコール機器
競争入札参加資格者 名簿への登録	<input type="checkbox"/> 済 <input type="checkbox"/> 申請中 業者コード:
添 付 書 類	
連絡先	担 当 者
	電 話
	F A X
	e-mail

別紙 2

質 疑 書

年 月 日

(宛先) 新潟市病院事業管理者

住 所

商号又は名称

代表者氏名

印

(担当者)

(電話番号)

(F A X 番号)

1 公 告 番 号

2 調 達 物 品 名

質 疑 事 項

注1 回答は、本質疑書の提出後10日以内に、新潟市民病院ホームページの当該調達物品の一般競争入札公告一覧に掲示します。

注2 この質疑書は、仕様書等に対して質問がある場合(入札に必要な事項に限る)にのみ提出してください。

注3 提出期間を過ぎた場合は受理しません。

入札(見積)書

年 月 日

新潟市病院事業管理者 様

住 所

氏 名

㊞

受 任 者

㊞

新潟市民病院契約規程及びこれに基づく入札(見積)条件を承認の上入札(見積)いたします。

金 額				円	
履 行 場 所					
品 名	品 質・規 格	数 量	単 価	金 額	

(注)入札(見積)額は、消費税及び地方消費税を含まないものとする。

委任状

年 月 日

新潟市病院事業管理者 様

私は次の者をもって、下記の入札に関する権限の一切を委任いたします。

委任者 住所

氏名

印

受任者 氏名

印

記

件名

【受任者が入札する場合の記載例】

記載例

別記様式第1号
入札用(物品・委託)

〇〇年〇月〇〇日

入札(見積)書

新潟市病院事業管理者 様

●代表者本人が入札する場合は記入しない。
●委任する場合は、受任者名を記入し、委任状と同じ印を押印してください。

住所 〇〇県〇〇市〇〇区〇〇町
〇〇丁目〇〇番〇〇号

氏名 △△株式会社
(注) 新潟支店長 〇〇 〇〇

受任者 〇〇 〇〇 (印)

新潟市民病院契約規程及びこれに基づく入札(見積)条件を承認の上入札(見積)いたします。

金額	¥〇〇〇, 〇〇〇	円			
履行場所	〇〇〇〇				
品名	品質・規格	数量	単価	金額	
△△△	△△△	〇〇	〇〇	〇〇〇, 〇〇〇	

「仕様書のとおり」という記載でも結構です。

(注)：新潟市入札参加登録での名称及び届出使用印

同一の印

別記様式第2号

委任状

〇〇年〇月〇〇日

新潟市病院事業管理者 様

届出印の使用

私は次の者をもって、下記の入札に関する権限の一切を委任いたします。

委任者 住所 〇〇県〇〇市〇〇区〇〇町
〇〇丁目〇〇番〇〇号

氏名 △△株式会社
新潟支店長 〇〇 〇〇 (印)

受任者 〇〇 〇〇 (印)

記

件名 〇〇〇〇〇

※社印・代表者印は新潟市競争入札参加資格登録での「使用印鑑届」で登録された印で押印願います。

新潟市民病院 ナースコール機器 仕様書

趣 旨

新潟市民病院 ナースコール機器に関する契約履行について必要な事項を定めるものとする。

1 調達物品名

新潟市民病院 ナースコール機器

2 履行場所

新潟市民病院（新潟市中央区鐘木 463 番地 7）

3 履行期限

令和 6 年 3 月 15 日まで

4 納入物品

（1）物品名

新潟市民病院 ナースコール機器 1 式

（2）要求仕様

当該機器は、別紙「新潟市民病院 ナースコール機器要求仕様書」の要件を満たしたものであること。

（3）対象機器（参考銘柄）及び構成内訳

入札対象機器は、下記のとおりとする。

各機器の詳細および構成内訳は、別紙「新潟市民病院 ナースコール機器明細書」のとおり。

（4）付随費用

本入札金額には次の費用を含む。

①入札対象物品の運搬・搬送・設置・調整及び既存ナースコール機器（既存ケーブル含まず）撤去・処分等

②関係法令に基づく計測・試験等

（5）保守体制

①保守体制

通常の使用で発生した故障の修理及び定期的保守点検を実施できる体制であること。

②支援体制

年間を通じて 24 時間の連絡ができる体制であり、障害時において復旧のため通報を受けた場合、迅速に対応ができる体制であること。

③保証期間

納入検査確認後、1 年間は通常の使用により故障した場合、無償修理に応じること。

（6）設置条件

①電話交換機 ナースコールシステム並行稼働改修・連携回路増設・調整

- ・既存/新規回路の並行稼働システム改修

電話交換機のナースコール用パッケージを増設し、既存ナースコールシステムの制御機と新設するナースコールシステムの制御機を並行稼働させ、現在使用しているナースコール連動 PHS が既存ナースコールシステムと新設するナースコールシステムにおいて同時運用が可能であることとする。

②電話交換機配線・接続

- ・ナースコール連携用の回路増設に伴う、電話交換機 MDF から電話交換機の配線・接続作業を行うこと。

③ナースコールサーバー改修・調整

- ・新設するナースコールシステムに対応させるためGWサーバーに電子カルテサーバーから新しいIPアドレスを貰う設定作業を行うこと。
- ・既存ナースコールシステムと新設するナースコールシステムの並行稼働を行うための同期設定作業を行うこと。

④既存ナースコールシステム及び新規ナースコールシステムの改修

- ・電子カルテサーバーの情報を既存ナースコールシステムと新設するナースコールシステムの2方路送出し、制御機を並行稼働する為の改修作業を行うこと。

⑤生体情報モニター接続改修

- ・6階西病棟と7階西病棟に設置している生体情報モニターを新設するナースコールシステムに対応させるためのシリアルケーブル交換と生体情報モニター設定・試験調整作業を行うこと。

⑥取扱説明

- ・取扱説明に関する教育訓練は、当院が指定する日時、場所で行うこと。

5 同等品の照会

上記4（3）記載の機器以外の同等の品質、機能を有する製品（同等品）の納入を希望する場合は、下記により照会し、了承を得ること。

- (1) 照会方法 別紙様式「同等品承認願」に、該当する品名及び同等品のメーカー名、銘柄等を記載するとともに、カタログの写し等を添付する。必要に応じ同等の品質、機能を有することを証する資料を添付すること。
- (2) 照会期間 令和5年7月19日17時まで
- (3) 照会先 新潟市民病院事務局管理課用度グループ
- (4) その他 持参に限る

6 守秘義務

落札者は業務上知り得た病院及び患者の秘密を第三者に漏らしてはならない。

新潟市民病院 ナースコール機器要求仕様書

新潟市民病院 ナースコール機器について、以下の要件を満たすこと。

- 1 各病棟のナースコール設備が全台停止する作業を行う際の停止時間は 20 分以内の 2 回とし、連続で 20 分以上の停止は行わないこと。
- 2 各ナースコール機器撤去・設置・調整を行う際は、ユニット単位(各押し釦等の端末)で作業を行い、各ユニットにおける機器を既存品から移行する際、ユニット単位の停止目安時間は 20 分以内とする。
- 3 2 の作業が終了次第、速やかにナースコール設備が支障なく使用できること。
- 4 落札者が納入する機器は、使用する全ての現用品も含めて、据付、調整、接続、確認試験を行うこと。
- 5 設置時には納入物品等の取扱説明書・操作手順書を用意するとともに説明を行うこと。
- 6 落札者が選択し納入する機器により、新たな工事が生じた場合は落札者の負担とする。
- 7 配管・配線は原則既設設備の利用とするが、その他に必要となるものは落札者の負担とする。
- 8 作業中損傷の恐れのある既存部分等は、適切な方法で養生すること。(搬入経路共)
- 9 新潟市内に専門の技術員が複数名常駐しており、メンテナンス必要時には直ちに対応可能な状態であること。
- 10 既存装置の撤去は、落札者の負担で行うこと。
- 11 撤去した既存装置のうち、使用可能な物品については、病院が指定する場所に一時保管すること。

別紙様式

同 等 品 承 認 願

住 所

商号又は名称

代表者氏名

印

(担当者)

(電話番号)

(FAX番号)

1 番 号 病第 2023027 号

2 品 名 新潟市民病院 ナースコール機器

仕様記載の品名	同等品承認希望品

NICSS視機デスクトップ形24H稼働仕様

CPC-01BF-NW10+CPD-23LT4-EWM+CEU-750D-OM
556.7

マウス

キーボード

無線電源装置

CPU	インテル® Celeron プロセッサ同等以上
メモリ / ハードディスク	8GB / 1T
本体	NEC (約7.4kg スタビライゼーション)
ディスプレイ	23インチワイド液晶 (タッチパネル付)
無停電電源装置	750VA/680W
消費電力	最大約228W
その他	連続稼働仕様、キーボード (USB)、マウス付

液晶表示式視機

BZD-01EX

形状	卓上、壁掛兼用形
材質	ABS樹脂
質量	約1.2kg
液晶表示部	3.5インチ TFTカラー液晶
呼出表示	液晶表示
履歴表示	50件 (負荷優先)
呼出音	電子メロディー (16種) 又はチャイム音 (3種) / トイレロ音 (3種)
一斉放送	第一室と連動一斉 (連動外一斉放送可)、チーム一斉 カンパニーコール設定
機能	緊急時、チーム誘導 (熱8チーム)、緊急時、アーム誘導 セキュリティ機能、ブライントーク機能 個別音量調整機能、互換自動音量調整機能
電源	AC100V 50/60Hz
消費電力	最大約228W
消費電流	最大約228W
備考	無線誘導装置別途5万円

個別廊下灯 パーツ

1/Oユニット部

個別廊下灯は部品で支給し、お客様支給のサインパネルに組み込むことと想定

1/Oユニット部

形状	壁掛形 (JIS4 専用スイッチボックスカバー付)
材質	ABS樹脂 (一部鋼板製)
備考	サインパネル用

サインパネル部

形状	壁掛形 (JIS4 専用スイッチボックスカバー付)
材質	ABS樹脂 (一部鋼板製)
備考	サインパネル用

サインパネル部

※形状・寸法は参考とする。

形状	4色タイプ 壁掛形 (JIS5 専用スイッチボックス・A形専用ボックス) 1色タイプ 壁掛形 (JIS5 専用スイッチボックス)
材質	サインパネル: サイン工事 ABS樹脂 (一部鋼板製)
代表表示灯	LED (赤)
個別表示灯	LED (赤)
トイレ表示灯	LED (赤)
復旧ボタン	ノンロック式
備考	1/Oユニット別置き

代表廊下灯 (丸型、15V、オレンジ・赤・緑)

BL-113/15-A

形状	壁埋込形 (JIS5 専用スイッチボックスカバー付)
材質	ABS樹脂
色調	レンズ: ポリカーボネート ベース: PC+ABS樹脂 レンズ: 乳白半透明 ベース: ナチュラルホワイト
表示灯	LED (オレンジ・赤・緑), 15V

● 復旧ボタン

BR-3032AU

形状	壁埋込形 (JIS1 専用スイッチボックスカバー付)
プレート	ABS樹脂
復旧ボタン	ノンロック式

ベット子機コンセント+横り押ボタン

BA-304WZU+RB-826WZ+PZ-401-1

コンセント

横り押ボタン

中継コネクタ

形状	壁埋込形 (JIS4 専用スイッチボックスカバー付)
プレート	ABS樹脂
スピーカー	φ50, 8Ω
マイク	コンデンサ形
コンセント	6P/14型2P
復旧ボタン	ノンロック式
呼出確認灯	LED (オレンジ)
備考	断線防止機能・脱落防止機能

形状	横置ABS樹脂
プレート	ABS樹脂
呼出ボタン	ノンロック式
呼出確認灯	LED (オレンジ)
備考	コード2m

スイッチングハブ (8ポート)

CNH-08I

サポート規格	IEEE 802.3 10BASE-T IEEE 802.3u 100BASE-TX IEEE 802.3x Flow Control
通信速度	100Mbps (100BASE-TX) 10Mbps (10BASE-T)
電源	AC100V-240V 50/60Hz

ナースコール制御機 (タイプM)

BZM-002EX

形状	壁掛形
機種制御台数	最大8台 (バラ制御)
通話線数	5通話線 (同室同時通話可能)
1/Oユニット・制御台接続	最大40台
電源・消費電力	AC・GC100V 50/60Hz・最大420W
備考	PBX連動

1/Oユニット (1回線1廊下灯用、3色) BX-101WZC

1/Oユニット (4回線4廊下灯用、3色) BX-404WZC

形状	壁掛形 (JIS4 専用スイッチボックスカバー付)
材質	ABS樹脂 (一部鋼板製)

ベット子機コンセント+ハンド形子機 (カールコード)

BF-123WZU+BA-612WZ-C+PZ-401-1

コンセント

ハンド形子機 (横り押ボタン付)

中継コネクタ

形状	壁埋込形 (JIS5 専用スイッチボックスカバー付)
プレート	ABS樹脂
コンセント	6P
復旧・緊急呼出ボタン	ノンロック式
呼出・緊急呼出確認灯	LED (オレンジ)
備考	断線防止機能

形状	ハンド形
材質	横置ABS樹脂
スピーカー	8Ω
マイク	コンデンサ形
復旧・緊急呼出ボタン	ノンロック式 (トイレ・急患ボタン付)
呼出確認灯	LED (オレンジ)
備考	6Pプラグ付コード2m、横り押ボタン付

壁埋込形子機

BA-303WZU

形状	壁埋込形 (JIS5 専用スイッチボックスカバー付)
プレート	ABS樹脂
スピーカー	φ50, 8Ω
マイク	コンデンサマイク
呼出確認灯	LED (オレンジ)
呼出ボタン	ノンロック式

壁設置ブラケット

CAT-BRKT-J23A

形状	壁取付形
備考	取付ネジ別途手配 Allied Telesis製 AT-BRKT-J23

1/Oユニット (1回線1廊下灯用)

BX-1012B

形状	壁掛形 (JIS4 専用スイッチボックスカバー付)
材質	ABS樹脂 (一部鋼板製)
備考	1回線1廊下灯用

代表廊下灯 (15V、オレンジ・赤・緑)

BL-673U/15-A

形状	壁埋込形 (JIS1 専用スイッチボックスカバー付)
プレート	ABS樹脂
表示灯カバー	ポリカーボネート
表示灯	LED (オレンジ、赤、緑), DC15V

壁埋込形子機 (スピーカー、マイク付)

BA-305WZU

形状	壁埋込形 (JIS5 専用スイッチボックスカバー付)
プレート	ABS樹脂
スピーカー	別途
スピーカー	φ50, 8Ω
マイク	コンデンサ形

壁埋込形子機 (スピーカー、マイク付)

BA-305WZU

形状	壁埋込形 (JIS5 専用スイッチボックスカバー付)
プレート	ABS樹脂
スピーカー	別途
スピーカー	φ50, 8Ω
マイク	コンデンサ形

<p>BT-312ZR-0.7W 呼出押ボタン（ひも付）</p> <table border="1"> <tr><td>形 状</td><td>壁埋込形（JIS1専用スイッチボックスカバー付）</td></tr> <tr><td>プレート/押り</td><td>指形樹脂</td></tr> <tr><td>呼出緑LED</td><td>LED（赤）</td></tr> <tr><td>呼出ボタン</td><td>ノンロック式</td></tr> <tr><td>点 字</td><td>よひだし</td></tr> <tr><td>備 考</td><td>JIS C-0920 IPX5（防塵防形）適合</td></tr> </table>	形 状	壁埋込形（JIS1専用スイッチボックスカバー付）	プレート/押り	指形樹脂	呼出緑LED	LED（赤）	呼出ボタン	ノンロック式	点 字	よひだし	備 考	JIS C-0920 IPX5（防塵防形）適合	<p>BS-331Z+BS-300P 天井埋込スピーカ子機</p> <table border="1"> <tr><td>形 状</td><td>天井埋込形（スプリングキャッチ式）</td></tr> <tr><td>ケース</td><td>ABS樹脂</td></tr> <tr><td>パネル</td><td>ABS樹脂</td></tr> <tr><td>スピーカ</td><td>120mm, 8Ω</td></tr> <tr><td>天井開口穴</td><td>φ150</td></tr> </table>	形 状	天井埋込形（スプリングキャッチ式）	ケース	ABS樹脂	パネル	ABS樹脂	スピーカ	120mm, 8Ω	天井開口穴	φ150	<p>MH-01AU 保持ユニット</p> <table border="1"> <tr><td>形 状</td><td>壁埋込形（JIS1専用スイッチボックス）</td></tr> <tr><td>プレート</td><td>別送</td></tr> <tr><td>備 考</td><td>保持回路1回路</td></tr> </table>	形 状	壁埋込形（JIS1専用スイッチボックス）	プレート	別送	備 考	保持回路1回路								
形 状	壁埋込形（JIS1専用スイッチボックスカバー付）																																					
プレート/押り	指形樹脂																																					
呼出緑LED	LED（赤）																																					
呼出ボタン	ノンロック式																																					
点 字	よひだし																																					
備 考	JIS C-0920 IPX5（防塵防形）適合																																					
形 状	天井埋込形（スプリングキャッチ式）																																					
ケース	ABS樹脂																																					
パネル	ABS樹脂																																					
スピーカ	120mm, 8Ω																																					
天井開口穴	φ150																																					
形 状	壁埋込形（JIS1専用スイッチボックス）																																					
プレート	別送																																					
備 考	保持回路1回路																																					
<p>BT-312ZR 呼出押ボタン（ひも付）</p> <table border="1"> <tr><td>形 状</td><td>壁埋込形（JIS1専用スイッチボックスカバー付）</td></tr> <tr><td>プレート/押り</td><td>指形樹脂</td></tr> <tr><td>呼出緑LED</td><td>LED（赤）</td></tr> <tr><td>呼出ボタン</td><td>ノンロック式</td></tr> <tr><td>点 字</td><td>よひだし</td></tr> <tr><td>備 考</td><td>JIS C-0920 IPX5（防塵防形）適合</td></tr> </table>	形 状	壁埋込形（JIS1専用スイッチボックスカバー付）	プレート/押り	指形樹脂	呼出緑LED	LED（赤）	呼出ボタン	ノンロック式	点 字	よひだし	備 考	JIS C-0920 IPX5（防塵防形）適合	<p>BM-331Z+BS-300P 天井埋込マイク子機</p> <table border="1"> <tr><td>形 状</td><td>天井埋込形（スプリングキャッチ式）</td></tr> <tr><td>ケース</td><td>ABS樹脂</td></tr> <tr><td>パネル</td><td>ABS樹脂</td></tr> <tr><td>マイク</td><td>コンデンサマイク</td></tr> <tr><td>天井開口穴</td><td>φ150</td></tr> </table>	形 状	天井埋込形（スプリングキャッチ式）	ケース	ABS樹脂	パネル	ABS樹脂	マイク	コンデンサマイク	天井開口穴	φ150	<p>BA-601WZ-5 ハンド型子機（天吊）</p> <table border="1"> <tr><td>形 状</td><td>天吊り形 （J1専用スイッチボックスカバー付）</td></tr> <tr><td>コンセント</td><td>6P</td></tr> </table>	形 状	天吊り形 （J1専用スイッチボックスカバー付）	コンセント	6P										
形 状	壁埋込形（JIS1専用スイッチボックスカバー付）																																					
プレート/押り	指形樹脂																																					
呼出緑LED	LED（赤）																																					
呼出ボタン	ノンロック式																																					
点 字	よひだし																																					
備 考	JIS C-0920 IPX5（防塵防形）適合																																					
形 状	天井埋込形（スプリングキャッチ式）																																					
ケース	ABS樹脂																																					
パネル	ABS樹脂																																					
マイク	コンデンサマイク																																					
天井開口穴	φ150																																					
形 状	天吊り形 （J1専用スイッチボックスカバー付）																																					
コンセント	6P																																					
<p>BT-311ZR 呼出押ボタン</p> <table border="1"> <tr><td>形 状</td><td>壁埋込形（JIS1専用スイッチボックスカバー付）</td></tr> <tr><td>プレート</td><td>指形樹脂</td></tr> <tr><td>呼出緑LED</td><td>LED（赤）</td></tr> <tr><td>呼出ボタン</td><td>ノンロック式</td></tr> <tr><td>点 字</td><td>よひだし</td></tr> <tr><td>備 考</td><td>JIS C-0920 IPX5（防塵防形）適合</td></tr> </table>	形 状	壁埋込形（JIS1専用スイッチボックスカバー付）	プレート	指形樹脂	呼出緑LED	LED（赤）	呼出ボタン	ノンロック式	点 字	よひだし	備 考	JIS C-0920 IPX5（防塵防形）適合	<p>CC-R コンタクトコイル受信機</p> <table border="1"> <tr><td>形 状</td><td>壁掛形</td></tr> <tr><td>電源電圧</td><td>AC100V（50/60Hz）またはDC10~16V</td></tr> <tr><td>消費電力/電流</td><td>2.5W/130mA</td></tr> <tr><td>受信電波数/受信可能距離</td><td>928MHz帯 2波/最大8m（用具体知距離2m以下）</td></tr> <tr><td>送信機発話回数</td><td>100回</td></tr> <tr><td>外部出力</td><td>無電圧接点 6回路（a/b接点一括切替式）</td></tr> <tr><td>AND入力</td><td>1回路（a/b接点切替式）</td></tr> </table>	形 状	壁掛形	電源電圧	AC100V（50/60Hz）またはDC10~16V	消費電力/電流	2.5W/130mA	受信電波数/受信可能距離	928MHz帯 2波/最大8m（用具体知距離2m以下）	送信機発話回数	100回	外部出力	無電圧接点 6回路（a/b接点一括切替式）	AND入力	1回路（a/b接点切替式）	<p>CLMC112 メディアコンバーター</p> <table border="1"> <tr><td>準拠規格</td><td>IEEE 802.3u 100BASE-TX 100BASE-FX（PMDを除く）</td></tr> <tr><td>適合規格</td><td>EMI規格-VCCASクラスV</td></tr> <tr><td>電源部</td><td>周波数：50/60Hz 平均消費電力2.8W（最大3.4W）</td></tr> <tr><td>質 量</td><td>100g（本体のみ）</td></tr> </table>	準拠規格	IEEE 802.3u 100BASE-TX 100BASE-FX（PMDを除く）	適合規格	EMI規格-VCCASクラスV	電源部	周波数：50/60Hz 平均消費電力2.8W（最大3.4W）	質 量	100g（本体のみ）		
形 状	壁埋込形（JIS1専用スイッチボックスカバー付）																																					
プレート	指形樹脂																																					
呼出緑LED	LED（赤）																																					
呼出ボタン	ノンロック式																																					
点 字	よひだし																																					
備 考	JIS C-0920 IPX5（防塵防形）適合																																					
形 状	壁掛形																																					
電源電圧	AC100V（50/60Hz）またはDC10~16V																																					
消費電力/電流	2.5W/130mA																																					
受信電波数/受信可能距離	928MHz帯 2波/最大8m（用具体知距離2m以下）																																					
送信機発話回数	100回																																					
外部出力	無電圧接点 6回路（a/b接点一括切替式）																																					
AND入力	1回路（a/b接点切替式）																																					
準拠規格	IEEE 802.3u 100BASE-TX 100BASE-FX（PMDを除く）																																					
適合規格	EMI規格-VCCASクラスV																																					
電源部	周波数：50/60Hz 平均消費電力2.8W（最大3.4W）																																					
質 量	100g（本体のみ）																																					
<p>BB-1077ZCU+RB-771 コンセント+車いすトイレ用押ボタン</p> <table border="1"> <tr><td>形 状</td><td>壁埋込形（JIS1専用スイッチボックスカバー付）</td></tr> <tr><td>プレート</td><td>ABS樹脂</td></tr> <tr><td>コンセント</td><td>14芯2P</td></tr> <tr><td>押ボタン</td><td>ノンロック式</td></tr> <tr><td>呼出緑LED</td><td>LED（赤）</td></tr> </table> <table border="1"> <tr><td>車いすトイレ用押ボタン</td><td>スイッチ部：強化ビニール樹脂</td></tr> <tr><td></td><td>ホルダー部：ポリプロピレン</td></tr> <tr><td>スイッチ</td><td>ノンロック式</td></tr> <tr><td>備 考</td><td>コード約27m、（14芯2Pプラグ付） JIS C0920 IPX7（防浸形）適合</td></tr> </table>	形 状	壁埋込形（JIS1専用スイッチボックスカバー付）	プレート	ABS樹脂	コンセント	14芯2P	押ボタン	ノンロック式	呼出緑LED	LED（赤）	車いすトイレ用押ボタン	スイッチ部：強化ビニール樹脂		ホルダー部：ポリプロピレン	スイッチ	ノンロック式	備 考	コード約27m、（14芯2Pプラグ付） JIS C0920 IPX7（防浸形）適合	<p>CC-PT コンタクトコイル押ボタン送信機</p> <table border="1"> <tr><td>電源電圧</td><td>DC3V（コイン形リチウム電池）</td></tr> <tr><td>質 量</td><td>約20g（電池含む）</td></tr> <tr><td>表示灯</td><td>LED（赤）</td></tr> <tr><td>使用周波数</td><td>928MHz帯 2波</td></tr> <tr><td>送信出力</td><td>0.2mW</td></tr> </table>	電源電圧	DC3V（コイン形リチウム電池）	質 量	約20g（電池含む）	表示灯	LED（赤）	使用周波数	928MHz帯 2波	送信出力	0.2mW									
形 状	壁埋込形（JIS1専用スイッチボックスカバー付）																																					
プレート	ABS樹脂																																					
コンセント	14芯2P																																					
押ボタン	ノンロック式																																					
呼出緑LED	LED（赤）																																					
車いすトイレ用押ボタン	スイッチ部：強化ビニール樹脂																																					
	ホルダー部：ポリプロピレン																																					
スイッチ	ノンロック式																																					
備 考	コード約27m、（14芯2Pプラグ付） JIS C0920 IPX7（防浸形）適合																																					
電源電圧	DC3V（コイン形リチウム電池）																																					
質 量	約20g（電池含む）																																					
表示灯	LED（赤）																																					
使用周波数	928MHz帯 2波																																					
送信出力	0.2mW																																					

新潟市民病院 ナースコール機器明細書①

名称及び摘要	メーカー	型式	数量	単位
【機器】				
(PCハード)				
NICSS親機デスクトップ形24H稼働仕様	(株)ケアコム	CPC-01BF-NW10	18	台
23インチワイド液晶(タッチパネル付)	(株)ケアコム	CPD-23LT-EWM	17	台
コンピュータ用非常電源装置750VA	(株)ケアコム	CEU-750D-OM	18	台
スイッチングハブ(8P)	(株)ケアコム	CNH-08I	16	台
メディアコンバーター(南棟向けサーバールーム設置)	(株)ケアコム	CLMC112	1	台
(PCソフト)				
病棟業務支援基本ソフト(EX8)	(株)ケアコム	CCN-901-EX8	17	式
オーダー連動ソフト(※ナースコールサーバー改修用)	(株)ケアコム	CCO-901-EX8	1	式
(病棟・制御機向けナースコール機器：機器内識別紙①～⑱)				
液晶表示式親機(EX用)	(株)ケアコム	BZD-01EX	36	台
制御機(EX用)タイプM	(株)ケアコム	BZM-002EX	16	台
制御機(EX用)タイプS	(株)ケアコム	BZM-001EX	2	台
個別廊下灯(1床室用、3色)	(株)ケアコム	BL-501WZC	6	台
個別廊下灯(1床室トイレ付、3色)	(株)ケアコム	BL-502WZC-T	26	台
個別廊下灯(4床室用、3色)	(株)ケアコム	BL-504WZC	2	台
個別廊下灯(4床室トイレ付、3色)	(株)ケアコム	BL-505WZC-T	16	台
個別廊下灯(1床室用、3色)(特注)	(株)ケアコム	BL-501WZC(特)	45	台
個別廊下灯(1床室トイレ付、3色)(特注)	(株)ケアコム	BL-502WZC-T(特)	135	台
個別廊下灯(4床室用、3色)(特注)	(株)ケアコム	BL-504WZC(特)	2	台
個別廊下灯(4床室トイレ付、3色)(特注)	(株)ケアコム	BL-505WZC-T(特)	83	台
I/Oユニット(1回線1廊下灯用、3色)	(株)ケアコム	BX-101WZC	30	台
I/Oユニット(1回線サイン廊下灯用)	(株)ケアコム	BX-101WZC-KP	48	台
I/Oユニット(3回線3廊下灯用)	(株)ケアコム	BX-303ZB	2	台
I/Oユニット(4回線4廊下灯用、3色)	(株)ケアコム	BX-404WZC	65	台
I/Oユニット(4回線サイン廊下灯用)	(株)ケアコム	BX-404WZC-KP	146	台
I/Oユニット(6回線1廊下灯用、3色)	(株)ケアコム	BX-106WZC	3	台
I/Oユニット(6回線サイン廊下灯用)	(株)ケアコム	BX-106WZC-KP	101	台
I/Oユニット(1回線1廊下灯用)	(株)ケアコム	BX-101ZB	30	台
代表廊下灯(15V、オレンジ・赤・緑)	(株)ケアコム	BL-673U/15-A	81	台
代表廊下灯(丸形15Vオレンジ・赤・緑)	(株)ケアコム	BL-113/15-A	83	台
復旧ボタン(常開型)	(株)ケアコム	BR-303ZAU	103	個
ハット形子機コンセント(緊、復)	(株)ケアコム	BF-123WZU	616	個
ハット形子機(特定、カルC)	(株)ケアコム	BA-612WZ-C	616	個
ハンド形子機(天吊)	(株)ケアコム	BA-601WZ-5	18	個

握り押ボタン	(株)ケアコム	RB-826WZ	26	個
中継コネクタ(10CM)1本入り	(株)ケアコム	PZ-401-1	636	個
壁埋込形子機(呼、SP、M)	(株)ケアコム	BA-303WZU	2	個
壁埋込形子機(復、SP、M)	(株)ケアコム	BA-304WZU	15	個
壁埋込形子機(SP、M)	(株)ケアコム	BA-305WZU	206	個
呼出押ボタン	(株)ケアコム	BT-311ZR	3	個
呼出押ボタン(ひも付)	(株)ケアコム	BT-312ZR	152	個
呼出押ボタン(ひも付)	(株)ケアコム	BT-312ZR-0.7M	537	個
コンセント(2P、保持、復旧釦付)	(株)ケアコム	BB-107ZCU	25	個
車いすトイレ用押ボタン	(株)ケアコム	RB-771	25	個
天井埋込スピーカ子機	(株)ケアコム	BS-331Z	34	個
天井埋込マイク子機	(株)ケアコム	BM-331Z	34	個
天井子機丸形パネル	(株)ケアコム	BS-300P	68	枚
保持ユニット(1回線用)	(株)ケアコム	MH-01ZAU	3	枚
コンタクトコール受信機	(株)ケアコム	CC-R	2	個
コンタクトコール押しボタンス送信機	(株)ケアコム	CC-PT	2	個

新潟市民病院 ナースコール機器明細書②

[設定関連]	摘要	数量	単位
電話交換機 並行稼働改修・連携回路増設・調整 ・既存/新規回路の並行稼働システム改修 ・回路増設	16病棟：18制御機分	1 1	式 式
ナースコールサーバー改修調整	16病棟：18制御機分	1	式
電子カルテ切替改修	16病棟：18制御機分	1	式
ナースコールPC設置・調整	16病棟：18台PC分	1	式
ナースコール機器撤去・設置・調整	16病棟：18制御機分	1	式
生体情報モニター接続改修	6階西病棟/7階西病棟	1	式

[ケーブル・配線]	摘要	参考規格	数量	単位
電話交換機配線・接続 ・電話交換機MDF～電話交換機	16病棟：18制御機分		160	m
各ナースコール機器配線・接続 ・各制御機～各液晶表示式親機 ・各HUB～各NICSS親機デストップ ・サーバ室～南2階(メディアコンバーター/HUB) ・サーバ室～各階EPS(HUB) ・電話交換機MDF～各制御機 ・各制御器～各I/Oユニット	16病棟：18制御機分 <LANケーブル> <LANケーブル> <光ケーブル(4芯テープスロット)> <LANケーブル> <FCPEVケーブル> <FCPEVケーブル>	CAT-5e CAT-5e SM 1.31μm 4C CAT-5e 0.65-5P 0.9-3P	510 720 300 690 4,020 12,700	m m m m m m

新潟市民病院 ナースコール機器 新旧対比表

名称及び摘要	既設型式(株)ケアコム	新規型式(株)ケアコム	数量	単位
【機器】				
(ナースコールPC・ハード類)				
NICSS親機デスクトップ形24H稼働仕様	CPC-01-N-INC	CPC-01BF-NW10	18	台
23インチワイド液晶(タッチパネル付)	CPD-15BC	CPD-23LT-EWM	17	台
コンピュータ用非常電源装置750VA	BN75T・BN75S	CEU-750D-OM	18	台
スイッチングハブ(8P)	CNH-08B	CNH-08I	16	台
メディアコンバーター(南棟向けサーバールーム設置)	無し	CLMC112	1	台
(ナースコールPC・ソフト)				
病棟業務支援基本ソフト(EX8)	CCN-01NW	CCN-901-EX8	17	式
オーダー連動ソフト(※ナースコールサーバー改修用)	CCO-01INC	CCO-901-EX8	1	式
(病棟・制御機向けナースコール機器：機器内識別紙①～⑱)				
液晶表示式親機(EX用)	BZD-05B	BZD-01EX	36	台
制御機(EX用)タイプM	BZM-160A-C	BZM-002EX	16	台
制御機(EX用)タイプS	BZM-80WZ	BZM-001EX	2	台
個別廊下灯(1床室用、3色)	BL-501ZA	BL-501WZC	6	台
個別廊下灯(1床室トイレ付、3色)	BL-502ZA-T	BL-502WZC-T	26	台
個別廊下灯(4床室用、3色)	BL-504ZA	BL-504WZC	2	台
個別廊下灯(4床室トイレ付、3色)	BL-505ZA-T	BL-505WZC-T	16	台
個別廊下灯(1床室用、3色)(特注)	BL-501ZA(特)	BL-501WZC(特)	45	台
個別廊下灯(1床室トイレ付、3色)(特注)	BL-502ZA-T(特)	BL-502WZC-T(特)	135	台
個別廊下灯(4床室用、3色)(特注)	BL-504ZA(特)	BL-504WZC(特)	2	台
個別廊下灯(4床室トイレ付、3色)(特注)	BL-505ZA-T(特)	BL-505WZC-T(特)	83	台
I/Oユニット(1回線1廊下灯用、3色)	BX-101ZA	BX-101WZC	30	台
I/Oユニット(1回線サイン廊下灯用)		BX-101WZC-KP	48	台
I/Oユニット(3回線3廊下灯用)	BX-303ZA	BX-303ZB	2	台
I/Oユニット(4回線4廊下灯用、3色)		BX-404WZC	65	台
I/Oユニット(4回線サイン廊下灯用)		BX-404WZC-KP	146	台
I/Oユニット(6回線1廊下灯用、3色)	BX-106ZA	BX-106WZC	3	台
I/Oユニット(6回線サイン廊下灯用)		BX-106WZC-KP	101	台
I/Oユニット(1回線1廊下灯用)	BX-101ZA	BX-101ZB	30	台
代表廊下灯(15V、オレンジ・赤・緑)	BL-663U/15	BL-673U/15-A	81	台
代表廊下灯(丸形15Vオレンジ・赤・緑)	BL-112/15	BL-113/15-A	83	台
復旧ボタン(常開型)	BR-303ZU	BR-303ZAU	103	個
ハット形子機コンセント(緊・復)	BF-212ZU	BF-123WZU	616	個
ハット形子機(特定、カルC)	BA-512Z-C(特)	BA-612WZ-C	616	個
ハンド形子機(天吊)	BA-501Z-2.5M(特)	BA-601WZ-5	18	個

握り押ボタン	RB-822	RB-826WZ	26	個
中継コネクタ(10CM)1本入り	無し	PZ-401-1	636	個
壁埋込形子機(呼、SP、M)	BA-303ZAU	BA-303WZU	2	個
壁埋込形子機(復、SP、M)	BA-305ZAU	BA-304WZU	15	個
壁埋込形子機(SP、M)		BA-305WZU	206	個
呼出押ボタン	BT-302ZR(特)	BT-311ZR	3	個
呼出押ボタン(ひも付)		BT-312ZR	152	個
呼出押ボタン(ひも付)		BT-312ZR-0.7M	537	個
コンセント(2P、保持、復旧釦付)	BB-107ZAU	BB-107ZCU	25	個
車いすトイレ用押ボタン	RB-770	RB-771	25	個
天井埋込スピーカ子機	BS-331Z	BS-331Z	34	個
天井埋込マイク子機	BM-331Z	BM-331Z	34	個
天井子機丸形パネル	無し	BS-300P	68	枚
保持ユニット(1回線用)	MH-01ZU	MH-01ZAU	3	枚
コンタクトコール受信機	AC-1R	CC-R	2	個
コンタクトコール押しボタンス送信機	AC-1T	CC-PT	2	個

別紙 ①

ナースコール設備 2階東1

名称及び摘要	参考型式	数量	単位
[機器]			
(ナースコールPC・ハード類)			
NICSS親機デスクトップ形24H稼働仕様	CPC-01BF-NW10	1	台
23インチ16:9液晶(タッチパネル付)	CPD-23LT-EWM	1	台
コンピュータ用非常電源装置750VA	CEU-750D-OM	1	台
スイッチングハブ(8P)	CNH-08I	1	台
(ナースコールPC・ソフト)			
病棟業務支援基本ソフト(EX8)	CCN-901-EX8	1	式
(病棟・制御機向けナースコール機器)			
液晶表示式親機(EX用)	BZD-01EX	1	台
制御機(EX用)タイプM	BZM-002EX	1	台
個別廊下灯(1床室1灯付、3色)(特注)	BL-502WZC-T(特)	5	台
個別廊下灯(4床室1灯付、3色)(特注)	BL-505WZC-T(特)	4	台
I/Oユニット(1回線1廊下灯用、3色)	BX-101WZC	2	台
I/Oユニット(4回線4廊下灯用、3色)	BX-404WZC	2	台
I/Oユニット(4回線サイン廊下灯用)	BX-404WZC-KP	5	台
I/Oユニット(6回線サイン廊下灯用)	BX-106WZC-KP	4	台
I/Oユニット(1回線1廊下灯用)	BX-101ZB	1	台
代表廊下灯(15V、オレンジ・赤・緑)	BL-673U/15-A	3	台
代表廊下灯(丸形15Vオレンジ・赤・緑)	BL-113/15-A	3	台
復旧ボタン(常開型)	BR-303ZAU	4	個
ハンズフリー形子機コンセント(緊、復)	BF-123WZU	22	個
ハンズフリー形子機(特定、カルC)	BA-612WZ-C	22	個
中継コネクタ(10CM)1本入り	PZ-401-1	22	個
壁埋込形子機(SP、M)	BA-305WZU	7	個
呼出押ボタン(ひも付)	BT-312ZR-0.7M	24	個
コンセント(2P、保持、復旧釦付)	BB-107ZCU	1	個
車いすトイレ用押ボタン	RB-771	1	個
天井埋込スピーカ子機	BS-331Z	1	個
天井埋込マイク子機	BM-331Z	1	個
天井子機丸形パネル	BS-300P	2	枚

別紙②

ナースコール設備 2階東2

名称及び摘要	参考型式	数量	単位
[機器]			
(ナースコールPC・ハード類)			
NICSS親機デスクトップ形24H稼働仕様	CPC-01BF-NW10	1	台
23インチ16:9液晶(タッチパネル付)	CPD-23LT-EWM	1	台
コンピュータ用非常電源装置750VA	CEU-750D-OM	1	台
(ナースコールPC・ソフト)			
病棟業務支援基本ソフト(EX8)	CCN-901-EX8	1	式
(病棟・制御機向けナースコール機器)			
液晶表示式親機(EX用)	BZD-01EX	1	台
制御機(EX用) タイプM	BZM-002EX	1	台
個別廊下灯(1床室1灯付、3色)(特注)	BL-502WZC-T(特)	6	台
I/Oユニット(1回線1廊下灯用、3色)	BX-101WZC	4	台
I/Oユニット(4回線1廊下灯用)	BX-404WZC-KP	6	台
I/Oユニット(1回線1廊下灯用)	BX-101ZB	2	台
代表廊下灯(15V、オレンジ・赤・緑)	BL-673U/15-A	3	台
代表廊下灯(丸形15Vオレンジ・赤・緑)	BL-113/15-A	3	台
復旧ボタン (常開型)	BR-303ZAU	6	個
ハンズフリー形子機コンセント(緊、復)	BF-123WZU	9	個
ハンズフリー形子機(特定、カルC)	BA-612WZ-C	9	個
中継コネクタ(10CM)1本入り	PZ-401-1	9	個
壁埋込形子機(呼、SP、M)	BA-303WZU	2	個
壁埋込形子機(SP、M)	BA-305WZU	10	個
呼出押ボタン (ひも付)	BT-312ZR-0.7M	11	個
天井埋込スピーカ子機	BS-331Z	2	個
天井埋込マイク子機	BM-331Z	2	個
天井子機丸形パネル	BS-300P	4	枚
コンタクトコール受信機	CC-R	2	個
コンタクトコール押しボタン送信機	CC-PT	2	個

別紙 ③

ナースコール設備 3階東

名称及び摘要	参考型式	数量	単位
[機器]			
(ナースコールPC・ハード類)			
NICSS親機デスクトップ形24H稼働仕様	CPC-01BF-NW10	1	台
23インチ16:9液晶(タッチパネル付)	CPD-23LT-EWM	1	台
コンピュータ用非常電源装置750VA	CEU-750D-OM	1	台
スイッチングハブ(8P)	CNH-08I	1	台
(ナースコールPC・ソフト)			
病棟業務支援基本ソフト(EX8)	CCN-901-EX8	1	式
(病棟・制御機向けナースコール機器)			
液晶表示式親機(EX用)	BZD-01EX	3	台
制御機(EX用)タイプM	BZM-002EX	1	台
個別廊下灯(1床室用、3色)(特注)	BL-501WZC(特)	7	台
個別廊下灯(1床室1灯付、3色)(特注)	BL-502WZC-T(特)	8	台
個別廊下灯(4床室用、3色)(特注)	BL-504WZC(特)	2	台
I/Oユニット(1回線1廊下灯用、3色)	BX-101WZC	2	台
I/Oユニット(1回線サイン廊下灯用)	BX-101WZC-KP	5	台
I/Oユニット(4回線4廊下灯用、3色)	BX-404WZC	10	台
I/Oユニット(4回線サイン廊下灯用)	BX-404WZC-KP	2	台
I/Oユニット(6回線サイン廊下灯用)	BX-106WZC-KP	2	台
代表廊下灯(15V、オレンジ・赤・緑)	BL-673U/15-A	4	台
復旧ボタン(常開型)	BR-303ZAU	4	個
ハンド形子機コンセント(緊、復)	BF-123WZU	23	個
ハンド形子機(特定、カルC)	BA-612WZ-C	23	個
ハンド形子機(天吊)	BA-601WZ-5	8	個
中継コネクタ(10CM)1本入り	PZ-401-1	20	個
壁埋込形子機(SP、M)	BA-305WZU	9	個
呼出押ボタン(ひも付)	BT-312ZR-0.7M	20	個
コンセント(2P、保持、復旧釦付)	BB-107ZCU	3	個
車いすトイレ用押ボタン	RB-771	3	個

別紙 ③

ナースコール設備 3階西

名称及び摘要	参考型式	数量	単位
[機器]			
(ナースコールPC・ハード類)			
NICSS親機デスクトップ形24H稼働仕様	CPC-01BF-NW10	1	台
23インチ ¹⁾ 液晶(タッチ ²⁾ パネル付)	CPD-23LT-EWM	1	台
コンピュータ用非常電源装置750VA	CEU-750D-OM	1	台
スイッチングハブ(8P)	CNH-08I	1	台
(ナースコールPC・ソフト)			
病棟業務支援基本ソフト(EX8)	CCN-901-EX8	1	式
(病棟・制御機向けナースコール機器)			
液晶表示式親機(EX用)	BZD-01EX	4	台
制御機(EX用)タイプM	BZM-002EX	1	台
個別廊下灯(1床室用、3色)(特注)	BL-501WZC(特)	6	台
個別廊下灯(1床室 ¹⁾ 付、3色)(特注)	BL-502WZC-T(特)	5	台
I/Oユニット(1回線1廊下灯用、3色)	BX-101WZC	3	台
I/Oユニット(1回線 ¹⁾ 廊下灯用)	BX-101WZC-KP	7	台
I/Oユニット(4回線4廊下灯用、3色)	BX-404WZC	7	台
I/Oユニット(4回線 ¹⁾ 廊下灯用)	BX-404WZC-KP	2	台
代表廊下灯(15V、オレンジ・赤・緑)	BL-673U/15-A	3	台
復旧ボタン(常開型)	BR-303ZAU	3	個
ハンド形子機コンセント(緊、復)	BF-123WZU	9	個
ハンド形子機(特定、カールC)	BA-612WZ-C	9	個
ハンド形子機(天吊)	BA-601WZ-5	10	個
中継コネクタ(10CM)1本入り	PZ-401-1	17	個
壁埋込形子機(SP、M)	BA-305WZU	7	個
呼出押ボタン(ひも付)	BT-312ZR-0.7M	8	個
コンセント(2P、保持、復旧 ¹⁾ 付)	BB-107ZCU	2	個
車いすトイレ用押ボタン	RB-771	2	個

別紙④

ナースコール設備 4階西

名称及び概要	参考型式	数量	単位
[機器]			
(ナースコールPC・ハード類)			
NICSS親機デスクトップ形24H稼働仕様	CPC-01BF-NW10	1	台
23インチ ¹⁾ 液晶(タッチ ²⁾ 補付)	CPD-23LT-EWM	1	台
コンピュータ用非常電源装置750VA	CEU-750D-OM	1	台
スイッチングハブ(8P)	CNH-08I	1	台
(ナースコールPC・ソフト)			
病棟業務支援基本ソフト(EX8)	CCN-901-EX8	1	式
(病棟・制御機向けナースコール機器)			
液晶表示式親機(EX用)	BZD-01EX	2	台
制御機(EX用)タイプM	BZM-002EX	1	台
個別廊下灯(1床室用、3色)(特注)	BL-501WZC(特)	5	台
個別廊下灯(1床室 ¹⁾ 付、3色)(特注)	BL-502WZC-T(特)	7	台
個別廊下灯(4床室 ¹⁾ 付、3色)(特注)	BL-505WZC-T(特)	7	台
I/Oユニット(1回線1廊下灯用、3色)	BX-101WZC	2	台
I/Oユニット(1回線 ¹⁾ 廊下灯用)	BX-101WZC-KP	3	台
I/Oユニット(4回線 ¹⁾ 廊下灯用)	BX-404WZC-KP	7	台
I/Oユニット(6回線 ¹⁾ 廊下灯用)	BX-106WZC-KP	7	台
I/Oユニット(1回線1廊下灯用)	BX-101ZB	3	台
代表廊下灯(15V、オレンジ・赤・緑)	BL-673U/15-A	3	台
代表廊下灯(丸形15Vオレンジ・赤・緑)	BL-113/15-A	2	台
復旧ボタン(常開型)	BR-303ZAU	5	個
ハンド形子機コンセント(緊、復)	BF-123WZU	40	個
ハンド形子機(特定、カルC)	BA-612WZ-C	40	個
中継コネクタ(10CM)1本入り	PZ-401-1	40	個
壁埋込形子機(SP、M)	BA-305WZU	8	個
呼出押ボタン(ひも付)	BT-312ZR-0.7M	37	個
コンセント(2P、保持、復旧 ¹⁾ 付)	BB-107ZCU	1	個
車いすトイレ用押ボタン	RB-771	1	個
天井埋込スピーカ子機	BS-331Z	3	個
天井埋込マイク子機	BM-331Z	3	個
天井子機丸形パネル	BS-300P	6	枚

別紙 ⑤

ナースコール設備 4階東

名称及び摘要	参考型式	数量	単位
[機器]			
(ナースコールPC・ハード類)			
NICSS親機デスクトップ形24H稼働仕様	CPC-01BF-NW10	1	台
23インチワイド液晶(タッチパネル付)	CPD-23LT-EWM	1	台
コンピュータ用非常電源装置750VA	CEU-750D-OM	1	台
スイッチングハブ(8P)	CNH-08I	1	台
(ナースコールPC・ソフト)			
病棟業務支援基本ソフト(EX8)	CCN-901-EX8	1	式
(病棟・制御機向けナースコール機器)			
液晶表示式親機(EX用)	BZD-01EX	3	台
制御機(EX用)タイプM	BZM-002EX	1	台
個別廊下灯(1床室用、3色)(特注)	BL-501WZC(特)	3	台
個別廊下灯(1床室トイレ付、3色)(特注)	BL-502WZC-T(特)	12	台
個別廊下灯(4床室トイレ付、3色)(特注)	BL-505WZC-T(特)	8	台
I/Oユニット(1回線1廊下灯用、3色)	BX-101WZC	2	台
I/Oユニット(1回線サイン廊下灯用)	BX-101WZC-KP	3	台
I/Oユニット(4回線4廊下灯用、3色)	BX-404WZC	4	台
I/Oユニット(4回線サイン廊下灯用)	BX-404WZC-KP	12	台
I/Oユニット(6回線サイン廊下灯用)	BX-106WZC-KP	8	台
I/Oユニット(1回線1廊下灯用)	BX-101ZB	2	台
代表廊下灯(15V、オレンジ・赤・緑)	BL-673U/15-A	6	台
代表廊下灯(丸形15Vオレンジ・赤・緑)	BL-113/15-A	6	台
復旧ボタン(常開型)	BR-303ZAU	11	個
ハット形子機コンセント(緊、復)	BF-123WZU	49	個
ハット形子機(特定、カルC)	BA-612WZ-C	49	個
中継コネクタ(10CM)1本入り	PZ-401-1	49	個
壁埋込形子機(SP、M)	BA-305WZU	16	個
呼出押ボタン(ひも付)	BT-312ZR-0.7M	57	個
コンセント(2P、保持、復旧釦付)	BB-107ZCU	1	個
車いすトイレ用押ボタン	RB-771	1	個
天井埋込スピーカ子機	BS-331Z	2	個
天井埋込マイク子機	BM-331Z	2	個
天井子機丸形パネル	BS-300P	4	枚

別紙 ⑥

ナースコール設備 5階西

名称及び摘要	参考型式	数量	単位
[機器]			
(ナースコールPC・ハード類)			
NICSS親機デスクトップ形24H稼働仕様	CPC-01BF-NW10	1	台
23インチフルHD液晶(タッチパネル付)	CPD-23LT-EWM	1	台
コンピュータ用非常電源装置750VA	CEU-750D-OM	1	台
スイッチングハブ(8P)	CNH-08I	1	台
(ナースコールPC・ソフト)			
病棟業務支援基本ソフト(EX8)	CCN-901-EX8	1	式
(病棟・制御機向けナースコール機器)			
液晶表示式親機(EX用)	BZD-01EX	2	台
制御機(EX用)タイプM	BZM-002EX	1	台
個別廊下灯(1床室用、3色)(特注)	BL-501WZC(特)	3	台
個別廊下灯(1床室用付、3色)(特注)	BL-502WZC-T(特)	12	台
個別廊下灯(4床室用付、3色)(特注)	BL-505WZC-T(特)	8	台
I/Oユニット(1回線1廊下灯用、3色)	BX-101WZC	1	台
I/Oユニット(1回線サイン廊下灯用)	BX-101WZC-KP	3	台
I/Oユニット(4回線サイン廊下灯用)	BX-404WZC-KP	12	台
I/Oユニット(6回線サイン廊下灯用)	BX-106WZC-KP	8	台
I/Oユニット(1回線1廊下灯用)	BX-101ZB	2	台
代表廊下灯(15V、オレンジ・赤・緑)	BL-673U/15-A	3	台
復旧ボタン(常開型)	BR-303ZAU	3	個
ハンド形子機コンセント(緊、復)	BF-123WZU	47	個
ハンド形子機(特定、カールC)	BA-612WZ-C	47	個
中継コネクタ(10CM)1本入り	PZ-401-1	47	個
壁埋込形子機(SP、M)	BA-305WZU	9	個
呼出押ボタン(ひも付)	BT-312ZR-0.7M	43	個
コンセント(2P、保持、復旧釦付)	BB-107ZCU	2	個
車いすトイレ用押ボタン	RB-771	2	個
天井埋込スピーカ子機	BS-331Z	2	個
天井埋込マイク子機	BM-331Z	2	個
天井子機丸形パネル	BS-300P	4	枚

別紙 ⑦

ナースコール設備 5階東

名称及び摘要	参考型式	数量	単位
[機器]			
(ナースコールPC・ハード類)			
NICSS親機デスクトップ形24H稼働仕様	CPC-01BF-NW10	1	台
23インチワイド液晶(タッチパネル付)	CPD-23LT-EWM	1	台
コンピュータ用非常電源装置750VA	CEU-750D-OM	1	台
スイッチングハブ(8P)	CNH-08I	1	台
(ナースコールPC・ソフト)			
病棟業務支援基本ソフト(EX8)	CCN-901-EX8	1	式
(病棟・制御機向けナースコール機器)			
液晶表示式親機(EX用)	BZD-01EX	2	台
制御機(EX用)タイプM	BZM-002EX	1	台
個別廊下灯(1床室用、3色)(特注)	BL-501WZC(特)	3	台
個別廊下灯(1床室トイレ付、3色)(特注)	BL-502WZC-T(特)	11	台
個別廊下灯(4床室トイレ付、3色)(特注)	BL-505WZC-T(特)	8	台
I/Oユニット(1回線1廊下灯用、3色)	BX-101WZC	2	台
I/Oユニット(1回線サイン廊下灯用)	BX-101WZC-KP	3	台
I/Oユニット(4回線4廊下灯用、3色)	BX-404WZC	2	台
I/Oユニット(4回線サイン廊下灯用)	BX-404WZC-KP	11	台
I/Oユニット(6回線サイン廊下灯用)	BX-106WZC-KP	8	台
I/Oユニット(1回線1廊下灯用)	BX-101ZB	2	台
代表廊下灯(15V、オレンジ・赤・緑)	BL-673U/15-A	4	台
代表廊下灯(丸形15Vオレンジ・赤・緑)	BL-113/15-A	7	台
復旧ボタン(常開型)	BR-303ZAU	10	個
ハット形子機コンセント(緊、復)	BF-123WZU	46	個
ハット形子機(特定、カルC)	BA-612WZ-C	46	個
中継コネクタ(10CM)1本入り	PZ-401-1	46	個
壁埋込形子機(SP、M)	BA-305WZU	15	個
呼出押ボタン(ひも付)	BT-312ZR-0.7M	52	個
コンセント(2P、保持、復旧釦付)	BB-107ZCU	1	個
車いすトイレ用押ボタン	RB-771	1	個
天井埋込スピーカ子機	BS-331Z	2	個
天井埋込マイク子機	BM-331Z	2	個
天井子機丸形パネル	BS-300P	4	枚

別紙 ⑧

ナースコール設備 6階西

名称及び摘要	参考型式	数量	単位
[機器]			
(ナースコールPC・ハード類)			
NICSS親機デスクトップ形24H稼働仕様	CPC-01BF-NW10	1	台
23インチフルHD液晶(タッチパネル付)	CPD-23LT-EWM	1	台
コンピュータ用非常電源装置750VA	CEU-750D-OM	1	台
スイッチングハブ(8P)	CNH-08I	1	台
(ナースコールPC・ソフト)			
病棟業務支援基本ソフト(EX8)	CCN-901-EX8	1	式
(病棟・制御機向けナースコール機器)			
液晶表示式親機(EX用)	BZD-01EX	2	台
制御機(EX用)タイプM	BZM-002EX	1	台
個別廊下灯(1床室用、3色)(特注)	BL-501WZC(特)	3	台
個別廊下灯(1床室用付、3色)(特注)	BL-502WZC-T(特)	12	台
個別廊下灯(4床室用付、3色)(特注)	BL-505WZC-T(特)	8	台
I/Oユニット(1回線1廊下灯用、3色)	BX-101WZC	1	台
I/Oユニット(1回線サイン廊下灯用)	BX-101WZC-KP	3	台
I/Oユニット(4回線サイン廊下灯用)	BX-404WZC-KP	12	台
I/Oユニット(6回線サイン廊下灯用)	BX-106WZC-KP	8	台
I/Oユニット(1回線1廊下灯用)	BX-101ZB	2	台
代表廊下灯(15V、オレンジ・赤・緑)	BL-673U/15-A	3	台
復旧ボタン(常開型)	BR-303ZAU	3	個
ハンド形子機コンセント(緊、復)	BF-123WZU	47	個
ハンド形子機(特定、カールC)	BA-612WZ-C	47	個
中継コネクタ(10CM)1本入り	PZ-401-1	47	個
壁埋込形子機(SP、M)	BA-305WZU	9	個
呼出押ボタン(ひも付)	BT-312ZR-0.7M	43	個
コンセント(2P、保持、復旧釦付)	BB-107ZCU	2	個
車いすトイレ用押ボタン	RB-771	2	個
天井埋込スピーカ子機	BS-331Z	2	個
天井埋込マイク子機	BM-331Z	2	個
天井子機丸形パネル	BS-300P	4	枚

別紙 ⑨

ナースコール設備 6階東

名称及び摘要	参考型式	数量	単位
[機器]			
(ナースコールPC・ハード類)			
NICSS親機デスクトップ形24H稼働仕様	CPC-01BF-NW10	1	台
23インチワイド液晶(タッチパネル付)	CPD-23LT-EWM	1	台
コンピュータ用非常電源装置750VA	CEU-750D-OM	1	台
スイッチングハブ(8P)	CNH-08I	1	台
(ナースコールPC・ソフト)			
病棟業務支援基本ソフト(EX8)	CCN-901-EX8	1	式
(病棟・制御機向けナースコール機器)			
液晶表示式親機(EX用)	BZD-01EX	2	台
制御機(EX用)タイプM	BZM-002EX	1	台
個別廊下灯(1床室用、3色)(特注)	BL-501WZC(特)	3	台
個別廊下灯(1床室トイレ付、3色)(特注)	BL-502WZC-T(特)	11	台
個別廊下灯(4床室トイレ付、3色)(特注)	BL-505WZC-T(特)	8	台
I/Oユニット(1回線1廊下灯用、3色)	BX-101WZC	2	台
I/Oユニット(1回線サイン廊下灯用)	BX-101WZC-KP	3	台
I/Oユニット(4回線4廊下灯用、3色)	BX-404WZC	2	台
I/Oユニット(4回線サイン廊下灯用)	BX-404WZC-KP	11	台
I/Oユニット(6回線サイン廊下灯用)	BX-106WZC-KP	8	台
I/Oユニット(1回線1廊下灯用)	BX-101ZB	2	台
代表廊下灯(15V、ホルン・赤・緑)	BL-673U/15-A	4	台
代表廊下灯(丸形15Vホルン・赤・緑)	BL-113/15-A	7	台
復旧ボタン(常開型)	BR-303ZAU	10	個
ハット形子機コンセント(緊、復)	BF-123WZU	46	個
ハット形子機(特定、カルC)	BA-612WZ-C	46	個
中継コネクタ(10CM)1本入り	PZ-401-1	46	個
壁埋込形子機(SP、M)	BA-305WZU	15	個
呼出押ボタン(ひも付)	BT-312ZR-0.7M	52	個
コンセント(2P、保持、復旧釦付)	BB-107ZCU	1	個
車いすトイレ用押ボタン	RB-771	1	個
天井埋込スピーカ子機	BS-331Z	2	個
天井埋込マイク子機	BM-331Z	2	個
天井子機丸形パネル	BS-300P	4	枚

別紙 ⑩

ナースコール設備 7階西

名称及び摘要	参考型式	数量	単位
[機器]			
(ナースコールPC・ハード類)			
NICSS親機デスクトップ形24H稼働仕様	CPC-01BF-NW10	1	台
23インチフルHD液晶(タッチパネル付)	CPD-23LT-EWM	1	台
コンピュータ用非常電源装置750VA	CEU-750D-OM	1	台
スイッチングハブ(8P)	CNH-08I	1	台
(ナースコールPC・ソフト)			
病棟業務支援基本ソフト(EX8)	CCN-901-EX8	1	式
(病棟・制御機向けナースコール機器)			
液晶表示式親機(EX用)	BZD-01EX	2	台
制御機(EX用)タイプM	BZM-002EX	1	台
個別廊下灯(1床室用、3色)(特注)	BL-501WZC(特)	3	台
個別廊下灯(1床室付、3色)(特注)	BL-502WZC-T(特)	12	台
個別廊下灯(4床室付、3色)(特注)	BL-505WZC-T(特)	8	台
I/Oユニット(1回線1廊下灯用、3色)	BX-101WZC	1	台
I/Oユニット(1回線サイン廊下灯用)	BX-101WZC-KP	3	台
I/Oユニット(4回線サイン廊下灯用)	BX-404WZC-KP	12	台
I/Oユニット(6回線サイン廊下灯用)	BX-106WZC-KP	8	台
I/Oユニット(1回線1廊下灯用)	BX-101ZB	2	台
代表廊下灯(15V、オレンジ・赤・緑)	BL-673U/15-A	3	台
復旧ボタン(常開型)	BR-303ZAU	3	個
ハンド形子機コンセント(緊、復)	BF-123WZU	47	個
ハンド形子機(特定、カールC)	BA-612WZ-C	47	個
中継コネクタ(10CM)1本入り	PZ-401-1	47	個
壁埋込形子機(SP、M)	BA-305WZU	9	個
呼出押ボタン(ひも付)	BT-312ZR-0.7M	43	個
コンセント(2P、保持、復旧釦付)	BB-107ZCU	2	個
車いすトイレ用押ボタン	RB-771	2	個
天井埋込スピーカ子機	BS-331Z	2	個
天井埋込マイク子機	BM-331Z	2	個
天井子機丸形パネル	BS-300P	4	枚

別紙 ⑪

ナースコール設備 7階東

名称及び摘要	参考型式	数量	単位
[機器]			
(ナースコールPC・ハード類)			
NICSS親機デスクトップ形24H稼働仕様	CPC-01BF-NW10	1	台
23インチワイド液晶(タッチパネル付)	CPD-23LT-EWM	1	台
コンピュータ用非常電源装置750VA	CEU-750D-OM	1	台
スイッチングハブ(8P)	CNH-08I	1	台
(ナースコールPC・ソフト)			
病棟業務支援基本ソフト(EX8)	CCN-901-EX8	1	式
(病棟・制御機向けナースコール機器)			
液晶表示式親機(EX用)	BZD-01EX	2	台
制御機(EX用)タイプM	BZM-002EX	1	台
個別廊下灯(1床室用、3色)(特注)	BL-501WZC(特)	3	台
個別廊下灯(1床室トイレ付、3色)(特注)	BL-502WZC-T(特)	11	台
個別廊下灯(4床室トイレ付、3色)(特注)	BL-505WZC-T(特)	8	台
I/Oユニット(1回線1廊下灯用、3色)	BX-101WZC	2	台
I/Oユニット(1回線サイン廊下灯用)	BX-101WZC-KP	3	台
I/Oユニット(4回線4廊下灯用、3色)	BX-404WZC	2	台
I/Oユニット(4回線サイン廊下灯用)	BX-404WZC-KP	11	台
I/Oユニット(6回線サイン廊下灯用)	BX-106WZC-KP	8	台
I/Oユニット(1回線1廊下灯用)	BX-101ZB	2	台
代表廊下灯(15V、オレンジ・赤・緑)	BL-673U/15-A	4	台
代表廊下灯(丸形15Vオレンジ・赤・緑)	BL-113/15-A	7	台
復旧ボタン(常開型)	BR-303ZAU	10	個
ハット形子機コンセント(緊、復)	BF-123WZU	46	個
ハット形子機(特定、カルC)	BA-612WZ-C	46	個
中継コネクタ(10CM)1本入り	PZ-401-1	46	個
壁埋込形子機(SP、M)	BA-305WZU	15	個
呼出押ボタン(ひも付)	BT-312ZR-0.7M	52	個
コンセント(2P、保持、復旧釦付)	BB-107ZCU	1	個
車いすトイレ用押ボタン	RB-771	1	個
天井埋込スピーカ子機	BS-331Z	2	個
天井埋込マイク子機	BM-331Z	2	個
天井子機丸形パネル	BS-300P	4	枚

別紙 ⑫

ナースコール設備 8階西

名称及び摘要	参考型式	数量	単位
[機器]			
(ナースコールPC・ハード類)			
NICSS親機デスクトップ形24H稼働仕様	CPC-01BF-NW10	1	台
23インチ付 [※] 液晶(タッチ [※] 礼付)	CPD-23LT-EWM	1	台
コンピュータ用非常電源装置750VA	CEU-750D-OM	1	台
スイッチングハブ(8P)	CNH-08I	1	台
(ナースコールPC・ソフト)			
病棟業務支援基本ソフト(EX8)	CCN-901-EX8	1	式
(病棟・制御機向けナースコール機器)			
液晶表示式親機(EX用)	BZD-01EX	2	台
制御機(EX用)タイプM	BZM-002EX	1	台
個別廊下灯(1床室用、3色)(特注)	BL-501WZC(特)	3	台
個別廊下灯(1床室付、3色)(特注)	BL-502WZC-T(特)	12	台
個別廊下灯(4床室付、3色)(特注)	BL-505WZC-T(特)	8	台
I/Oユニット(1回線1廊下灯用、3色)	BX-101WZC	1	台
I/Oユニット(1回線サイン廊下灯用)	BX-101WZC-KP	3	台
I/Oユニット(4回線サイン廊下灯用)	BX-404WZC-KP	12	台
I/Oユニット(6回線サイン廊下灯用)	BX-106WZC-KP	8	台
I/Oユニット(1回線1廊下灯用)	BX-101ZB	2	台
代表廊下灯(15V、オレンジ・赤・緑)	BL-673U/15-A	3	台
復旧ボタン(常開型)	BR-303ZAU	3	個
ハンド形子機コンセント(緊、復)	BF-123WZU	47	個
ハンド形子機(特定、カールC)	BA-612WZ-C	47	個
中継コネクタ(10CM)1本入り	PZ-401-1	47	個
壁埋込形子機(SP、M)	BA-305WZU	9	個
呼出押ボタン(ひも付)	BT-312ZR-0.7M	43	個
コンセント(2P、保持、復旧釦付)	BB-107ZCU	2	個
車いすトイレ用押ボタン	RB-771	2	個
天井埋込スピーカ子機	BS-331Z	2	個
天井埋込マイク子機	BM-331Z	2	個
天井子機丸形パネル	BS-300P	4	枚

別紙 ⑬

ナースコール設備 8階東

名称及び摘要	参考型式	数量	単位
[機器]			
(ナースコールPC・ハード類)			
NICSS親機デスクトップ形24H稼働仕様	CPC-01BF-NW10	1	台
23インチワイド液晶(タッチパネル付)	CPD-23LT-EWM	1	台
コンピュータ用非常電源装置750VA	CEU-750D-OM	1	台
スイッチングハブ(8P)	CNH-08I	1	台
(ナースコールPC・ソフト)			
病棟業務支援基本ソフト(EX8)	CCN-901-EX8	1	式
(病棟・制御機向けナースコール機器)			
液晶表示式親機(EX用)	BZD-01EX	2	台
制御機(EX用)タイプM	BZM-002EX	1	台
個別廊下灯(1床室用、3色)(特注)	BL-501WZC(特)	3	台
個別廊下灯(1床室トイレ付、3色)(特注)	BL-502WZC-T(特)	11	台
個別廊下灯(4床室トイレ付、3色)(特注)	BL-505WZC-T(特)	8	台
I/Oユニット(1回線1廊下灯用、3色)	BX-101WZC	2	台
I/Oユニット(1回線サイン廊下灯用)	BX-101WZC-KP	3	台
I/Oユニット(4回線4廊下灯用、3色)	BX-404WZC	2	台
I/Oユニット(4回線サイン廊下灯用)	BX-404WZC-KP	11	台
I/Oユニット(6回線サイン廊下灯用)	BX-106WZC-KP	8	台
I/Oユニット(1回線1廊下灯用)	BX-101ZB	2	台
代表廊下灯(15V、オレンジ・赤・緑)	BL-673U/15-A	4	台
代表廊下灯(丸形15Vオレンジ・赤・緑)	BL-113/15-A	7	台
復旧ボタン(常開型)	BR-303ZAU	10	個
ハット形子機コンセント(緊、復)	BF-123WZU	46	個
ハット形子機(特定、カルC)	BA-612WZ-C	46	個
中継コネクタ(10CM)1本入り	PZ-401-1	46	個
壁埋込形子機(SP、M)	BA-305WZU	15	個
呼出押ボタン(ひも付)	BT-312ZR-0.7M	52	個
コンセント(2P、保持、復旧釦付)	BB-107ZCU	1	個
車いすトイレ用押ボタン	RB-771	1	個
天井埋込スピーカ子機	BS-331Z	2	個
天井埋込マイク子機	BM-331Z	2	個
天井子機丸形パネル	BS-300P	4	枚

ナースコール設備 9階西

名称及び摘要	参考型式	数量	単位
[機器]			
(ナースコールPC・ハード類)			
NICSS親機デスクトップ形24H稼働仕様	CPC-01BF-NW10	1	台
23インチワイド液晶(タッチパネル付)	CPD-23LT-EWM	1	台
コンピュータ用非常電源装置750VA	CEU-750D-OM	1	台
スイッチングハブ(8P)	CNH-08I	1	台
(ナースコールPC・ソフト)			
病棟業務支援基本ソフト(EX8)	CCN-901-EX8	1	式
(病棟・制御機向けナースコール機器)			
液晶表示式親機(EX用)	BZD-01EX	2	台
制御機(EX用)タイプM	BZM-002EX	1	台
個別廊下灯(1床室用、3色)	BL-501WZC	3	台
個別廊下灯(1床室トイレ付、3色)	BL-502WZC-T	9	台
個別廊下灯(4床室トイレ付、3色)	BL-505WZC-T	8	台
I/Oユニット(1回線1廊下灯用、3色)	BX-101WZC	1	台
I/Oユニット(1回線サイン廊下灯用)	BX-101WZC-KP	3	台
I/Oユニット(4回線4廊下灯用、3色)	BX-404WZC	3	台
I/Oユニット(4回線サイン廊下灯用)	BX-404WZC-KP	9	台
I/Oユニット(6回線サイン廊下灯用)	BX-106WZC-KP	8	台
I/Oユニット(1回線1廊下灯用)	BX-101ZB	2	台
代表廊下灯(15V、オレンジ・赤・緑)	BL-673U/15-A	6	台
代表廊下灯(丸形15Vオレンジ・赤・緑)	BL-113/15-A	2	台
復旧ボタン(常開型)	BR-303ZAU	8	個
ハット形子機コンセント(緊、復)	BF-123WZU	46	個
ハット形子機(特定、カルC)	BA-612WZ-C	46	個
中継コネクタ(10CM)1本入り	PZ-401-1	46	個
壁埋込形子機(SP、M)	BA-305WZU	12	個
呼出押ボタン(ひも付)	BT-312ZR	44	個
コンセント(2P、保持、復旧釦付)	BB-107ZCU	3	個
車いすトイレ用押ボタン	RB-771	3	個
天井埋込スピーカ子機	BS-331Z	2	個
天井埋込マイク子機	BM-331Z	2	個
天井子機丸形パネル	BS-300P	4	枚

ナースコール設備 9階東

名称及び摘要	参考型式	数量	単位
[機器]			
(ナースコールPC・ハード類)			
NICSS親機デスクトップ形24H稼働仕様	CPC-01BF-NW10	1	台
23インチワイド液晶(タッチパネル付)	CPD-23LT-EWM	1	台
コンピュータ用非常電源装置750VA	CEU-750D-OM	1	台
スイッチングハブ(8P)	CNH-08I	1	台
(ナースコールPC・ソフト)			
病棟業務支援基本ソフト(EX8)	CCN-901-EX8	1	式
(病棟・制御機向けナースコール機器)			
液晶表示式親機(EX用)	BZD-01EX	2	台
制御機(EX用)タイプM	BZM-002EX	1	台
個別廊下灯(1床室用、3色)	BL-501WZC	3	台
個別廊下灯(1床室トイレ付、3色)	BL-502WZC-T	11	台
個別廊下灯(4床室トイレ付、3色)	BL-505WZC-T	8	台
I/Oユニット(1回線1廊下灯用、3色)	BX-101WZC	2	台
I/Oユニット(1回線サイン廊下灯用)	BX-101WZC-KP	3	台
I/Oユニット(4回線4廊下灯用、3色)	BX-404WZC	2	台
I/Oユニット(4回線サイン廊下灯用)	BX-404WZC-KP	11	台
I/Oユニット(6回線サイン廊下灯用)	BX-106WZC-KP	8	台
I/Oユニット(1回線1廊下灯用)	BX-101ZB	2	台
代表廊下灯(15V、オレンジ・赤・緑)	BL-673U/15-A	4	台
代表廊下灯(丸形15Vオレンジ・赤・緑)	BL-113/15-A	7	台
復旧ボタン(常開型)	BR-303ZAU	10	個
ハット形子機コンセント(緊、復)	BF-123WZU	46	個
ハット形子機(特定、カルC)	BA-612WZ-C	46	個
中継コネクタ(10CM)1本入り	PZ-401-1	46	個
壁埋込形子機(SP、M)	BA-305WZU	16	個
呼出押ボタン(ひも付)	BT-312ZR	52	個
コンセント(2P、保持、復旧釦付)	BB-107ZCU	1	個
車いすトイレ用押ボタン	RB-771	1	個
天井埋込スピーカ子機	BS-331Z	2	個
天井埋込マイク子機	BM-331Z	2	個
天井子機丸形パネル	BS-300P	4	枚

別紙 ⑯

ナースコール設備 南棟2階

名称及び摘要	参考型式	数量	単位
[機器]			
(ナースコールPC・ハード類)			
NICSS親機デスクトップ形24H稼働仕様	CPC-01BF-NW10	1	台
コンピュータ用非常電源装置750VA	CEU-750D-OM	1	台
スイッチングハブ(8P)	CNH-08I	1	台
(病棟・制御機向けナースコール機器)			
液晶表示式親機(EX用)	BZD-01EX	1	台
制御機(EX用)タイプS	BZM-001EX	1	台
I/Oユニット(4回線4廊下灯用、3色)	BX-404WZC	9	台
代表廊下灯(15V、オレンジ・赤・緑)	BL-673U/15-A	2	台
代表廊下灯(丸形15Vオレンジ・赤・緑)	BL-113/15-A	13	台
握り押ボタン	RB-826WZ	7	個
中継コネクタ(10CM)1本入り	PZ-401-1	7	個
壁埋込形子機(復、SP、M)	BA-304WZU	7	個
壁埋込形子機(SP、M)	BA-305WZU	2	個
呼出押ボタン(ひも付)	BT-312ZR	18	個

ナースコール設備 南棟4階

名称及び摘要	参考型式	数量	単位
[機器]			
(ナースコールPC・ハード類)			
NICSS親機デスクトップ形24H稼働仕様	CPC-01BF-NW10	1	台
23インチ16:9液晶(タッチパネル付)	CPD-23LT-EWM	1	台
コンピュータ用非常電源装置750VA	CEU-750D-OM	1	台
(ナースコールPC・ソフト)			
病棟業務支援基本ソフト(EX8)	CCN-901-EX8	1	式
(病棟・制御機向けナースコール機器)			
液晶表示式親機(EX用)	BZD-01EX	1	台
制御機(EX用)タイプS	BZM-001EX	1	台
個別廊下灯(1床室1灯付、3色)	BL-502WZC-T	6	台
個別廊下灯(4床室用、3色)	BL-504WZC	2	台
I/Oユニット(3回線3廊下灯用)	BX-303ZB	2	台
I/Oユニット(4回線4廊下灯用、3色)	BX-404WZC	20	台
I/Oユニット(6回線1廊下灯用、3色)	BX-106WZC	3	台
I/Oユニット(1回線1廊下灯用)	BX-101ZB	2	台
代表廊下灯(15V、オレンジ・赤・緑)	BL-673U/15-A	19	台
代表廊下灯(丸形15Vオレンジ・赤・緑)	BL-113/15-A	19	台
握り押ボタン	RB-826WZ	19	個
中継コネクタ(10CM)1本入り	PZ-401-1	8	個
壁埋込形子機(復、SP、M)	BA-304WZU	8	個
壁埋込形子機(SP、M)	BA-305WZU	23	個
呼出押ボタン	BT-311ZR	3	個
呼出押ボタン(ひも付)	BT-312ZR	38	個
コンセント(2P、保持、復旧釦付)	BB-107ZCU	1	個
車いすトイレ用押ボタン	RB-771	1	個
天井埋込スピーカ子機	BS-331Z	6	個
天井埋込マイク子機	BM-331Z	6	個
天井子機丸形パネル	BS-300P	12	枚
保持ユニット(1回線用)	MH-01ZAU	3	枚

凡 例

シンボル一覧表

記 号	名 称	型 番 等	備 考
PC	ナースコールパソコン	CPC-01BF-NW10	
NC _M	制御機 (EX用) タイプM	BZM-002EX	
NC _S	制御機 (FX用) タイプS	BZM-001EX	
ⓇD	液晶表示式 親機 (EX用)	BZD-01EX	
HUB	スイッチングHUB 8ポート	CNH-08I	
☑ _{6L}	I/O ユニット 6回線用	BX-106WZC・BX-106WZC-KP	
☑ _{3L}	I/O ユニット 3回線用・4回線用	BX-303ZB・BX-404WZC・BX-404WZC-KP	
☑	I/O ユニット 1回線用	BX-101WZC・BX-101WZC-KP・BX-101ZB	
㊦ ^W	個別廊下灯 4床用 トイレ表示付	BL-505WZC-T・(特)	
㊦	個別廊下灯 4床用	BL-504WZC・(特)	
㊦ ^W	個別廊下灯 1床用 トイレ表示付	BL-502WZC-T・(特)	
㊦	個別廊下灯 1床用	BL-501WZC・BL-501WZC(特)	
Ⓡ	ハンド形子機	BF-123WZU・BA-612WZ-C	
Ⓡ ^T	ハンド形子機(天吊)	BA-601WZ-5	
Ⓡ ^S	握り押しボタン	RB-826WZ	
◎	代表廊下灯	BL-673U/15-A	
●	代表廊下灯(丸形)	BL-113/15-A	
●	復旧ボタン	BR-303ZAU	
㊦	呼出押ボタン	BT-311ZR・BT-312ZR・BT-312ZR-0.7M	
㊦	壁埋込形子機(復)	BA-305WZU	
㊦	壁埋込形子機(呼)	BA-303WZU	
Ⓡ	車椅子トイレ用押しボタン	RB-771	
Ⓡ	天井埋込スピーカ子機	BS-331Z	
Ⓡ	天井埋込マイク子機	BM-331Z	
㊦ _A	コンタクトコール受信機	CC-R	
㊦ _B	コンタクトコール押しボタン送信機	CC-PT	
㊦	保持ユニット(1回線用)	MH-01ZAU	

シンボル一覧表

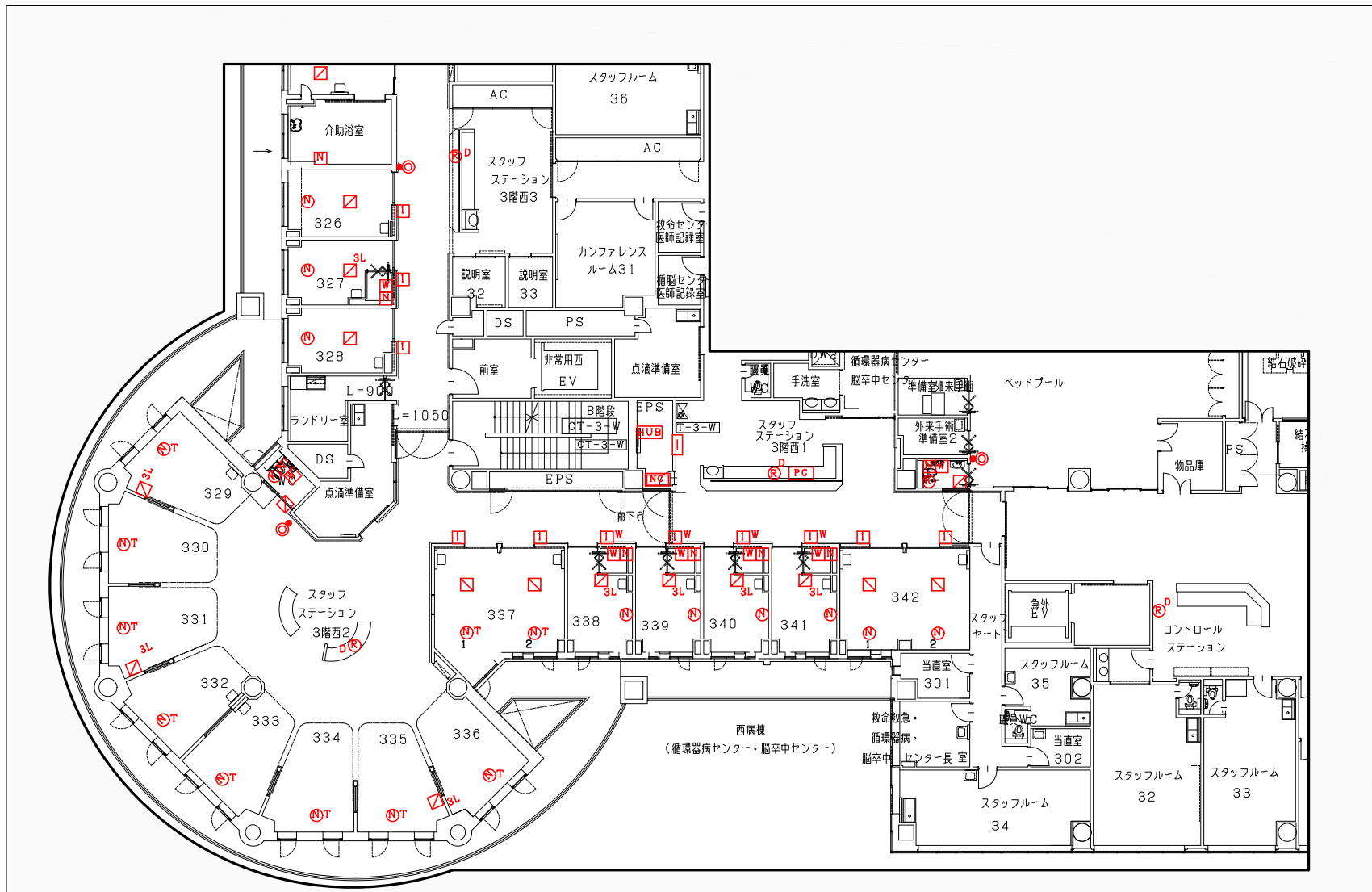
(別紙) ナースコール機器配置図

件名		
図名	ナースコール設備シンボル一覧表	
縮尺	NON	



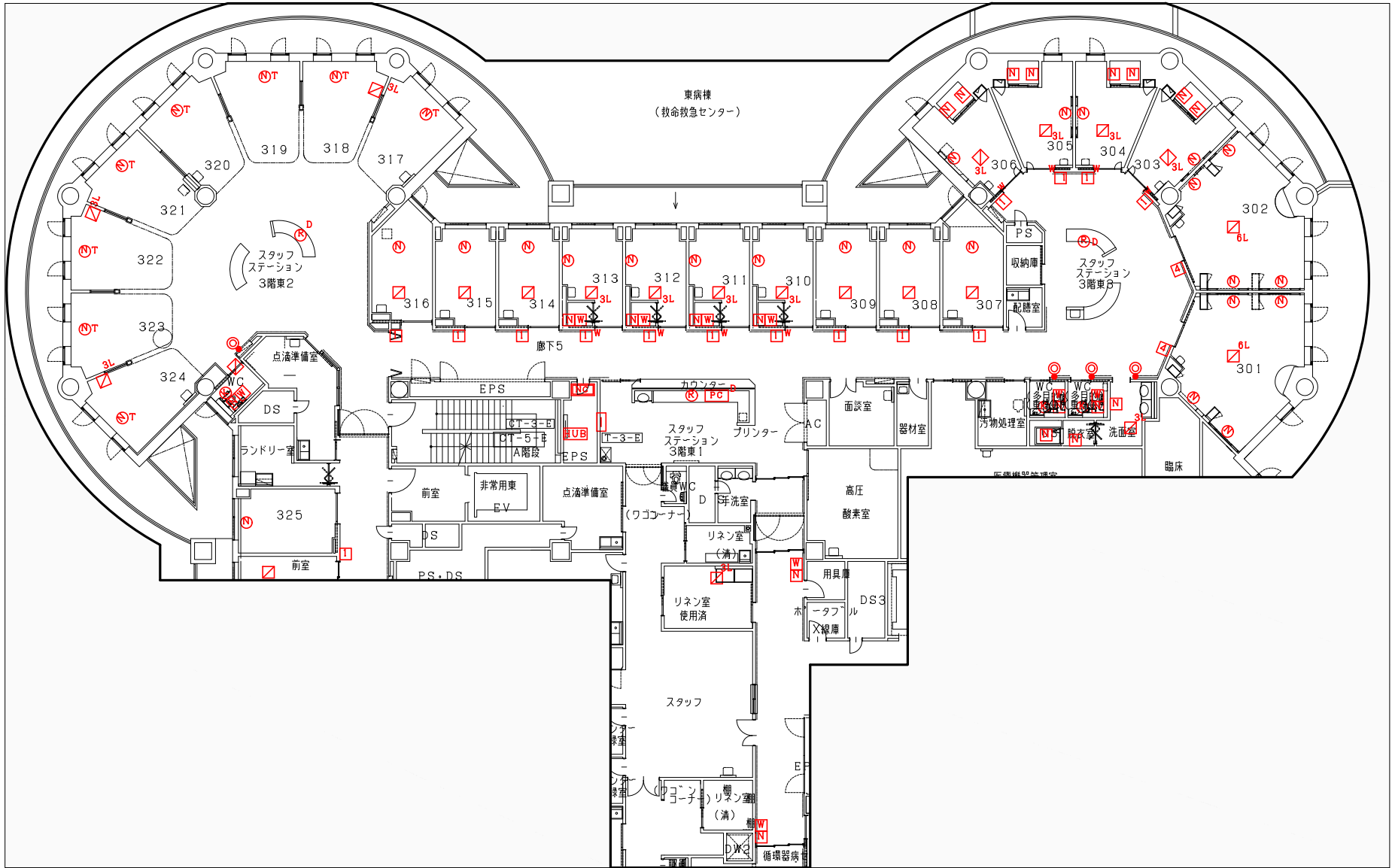
2階東1, 2病棟

件名		
図名	2階東病棟ナースコール設備配置図	
縮尺	NON	日付



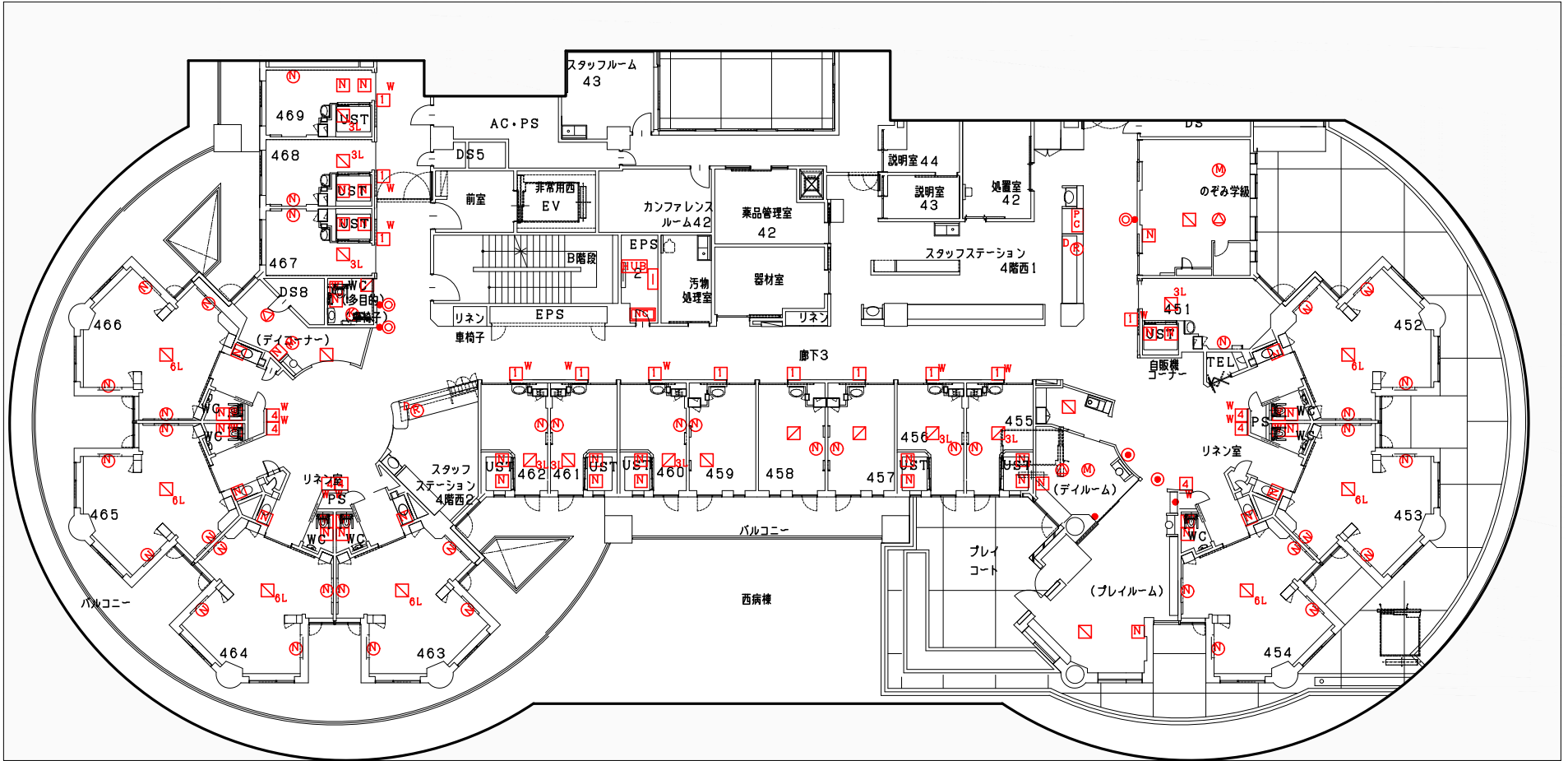
3階西病棟

件名		
図名	3階西病棟ナースコール設備配置図	
縮尺	NON	日付



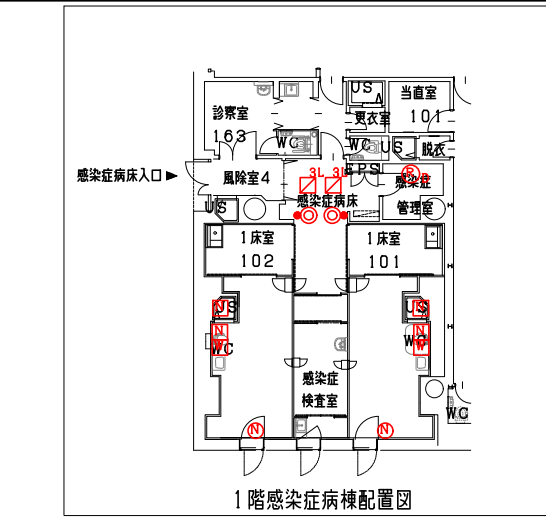
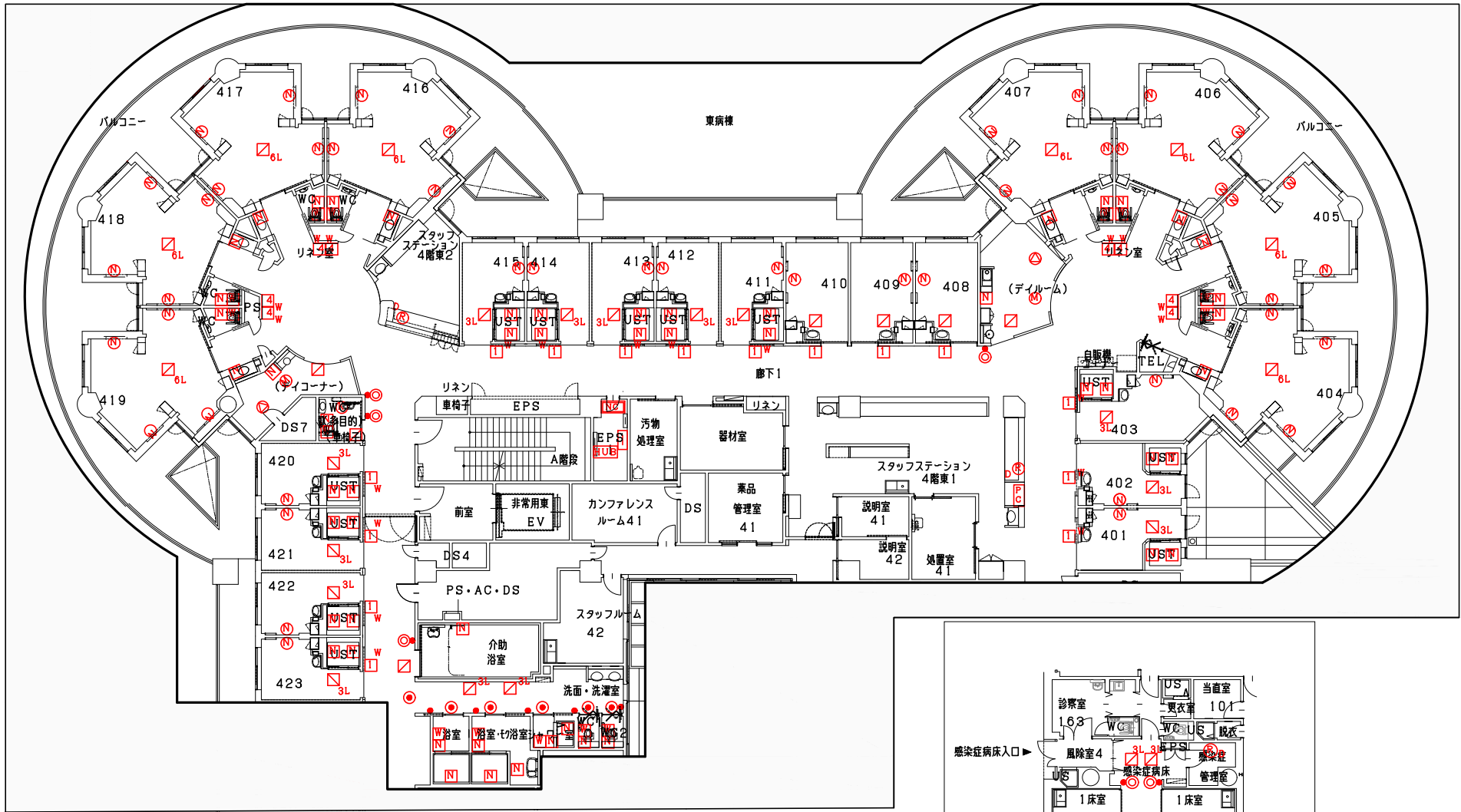
3階東病棟

件名		
図名	3階東病棟ナースコール設備配置図	
縮尺	NON	日付



4階西病棟

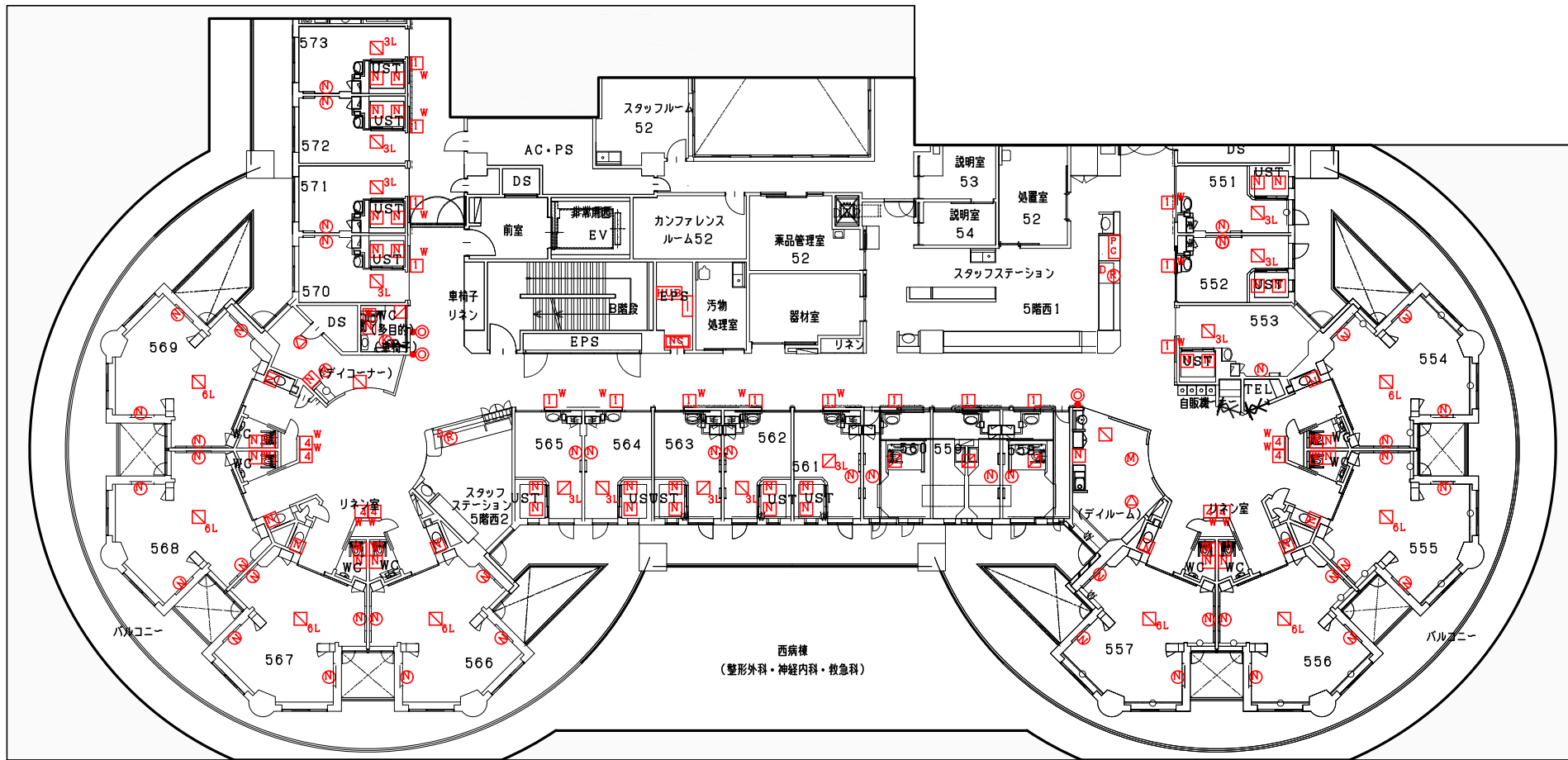
件名		
図名	4階西病棟ナースコール設備配置図	
縮尺	NON	日付



1階感染症病棟に、
4階東病棟の端末が
設置されています。

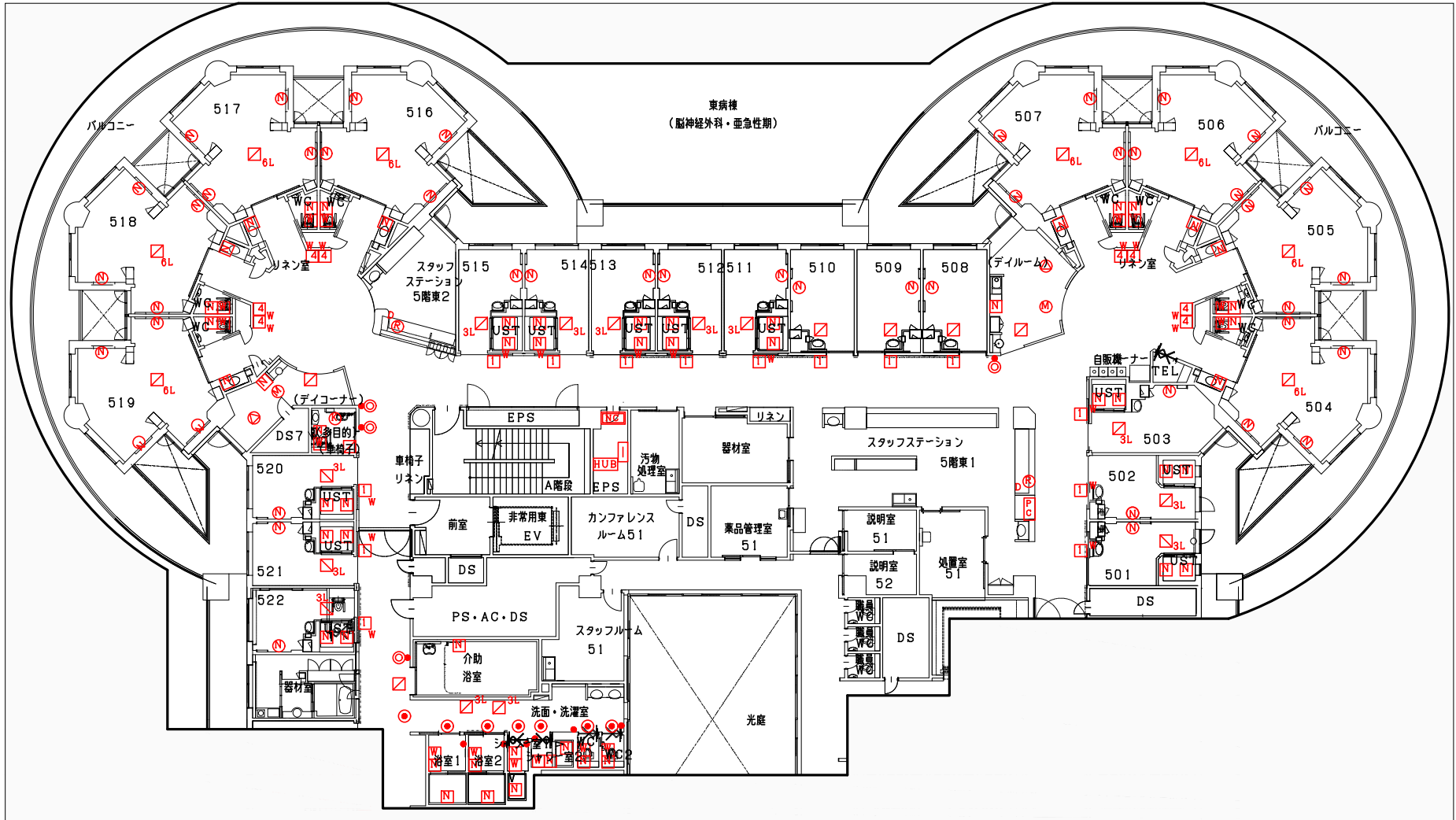
4階東病棟

件名	4階東病棟ナースコール設備配置図	
図名	NON	日付
縮尺	NON	日付



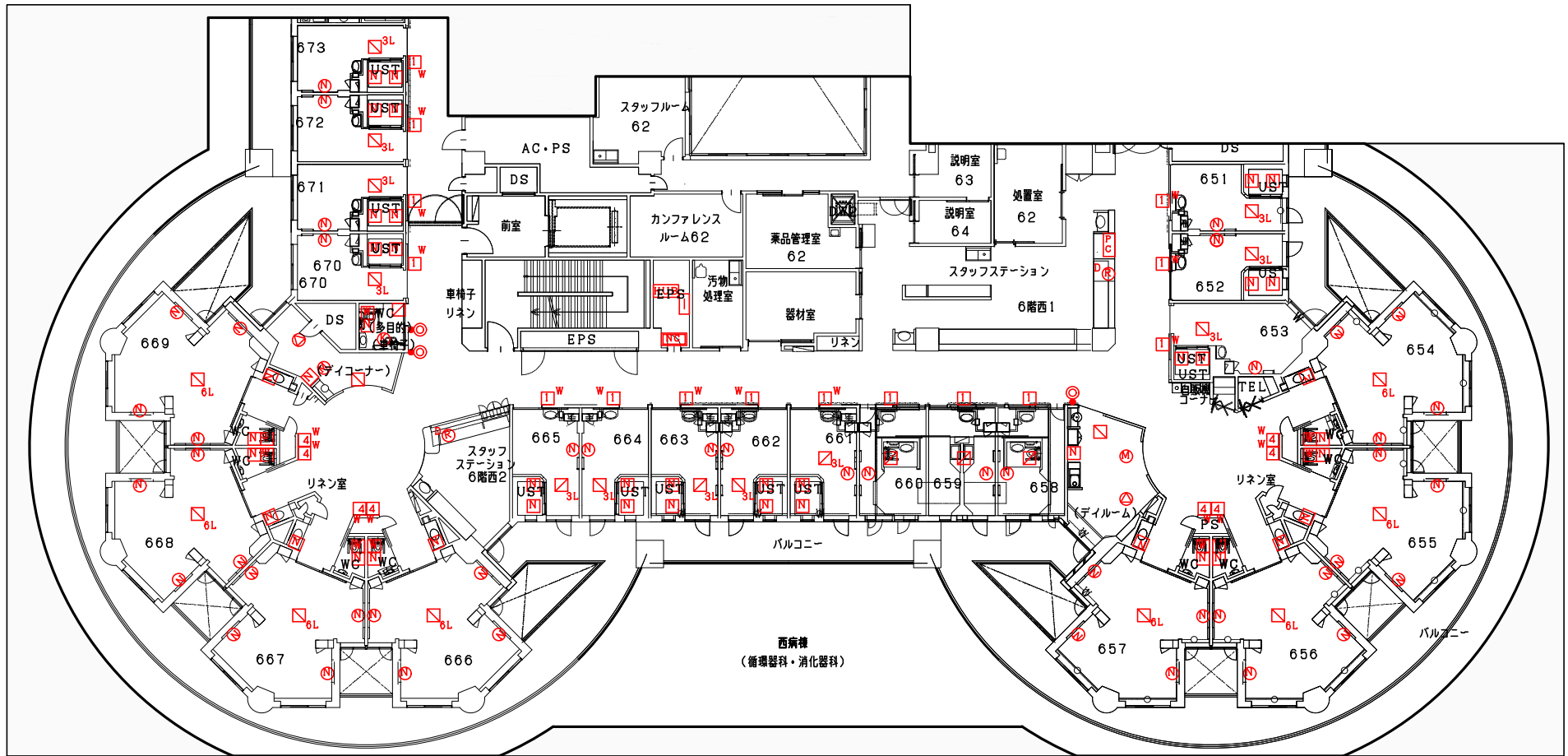
5階西病棟

件名	5階西病棟ナースコール設備配置図	
図名	NON	日付
縮尺		



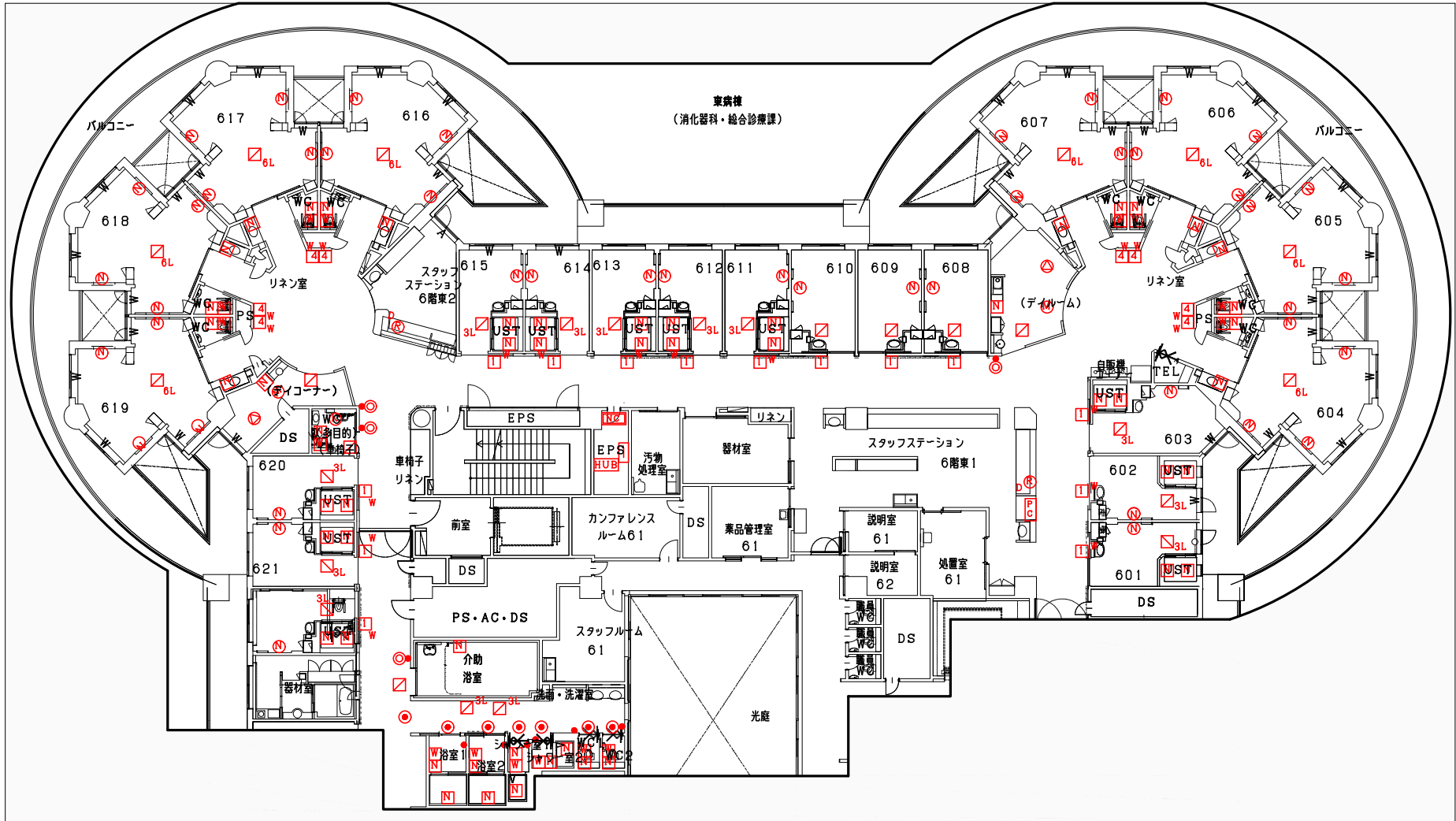
5階東病棟

件名		
図名	5階東病棟ナースコール設備配置図	
縮尺	NON	日付



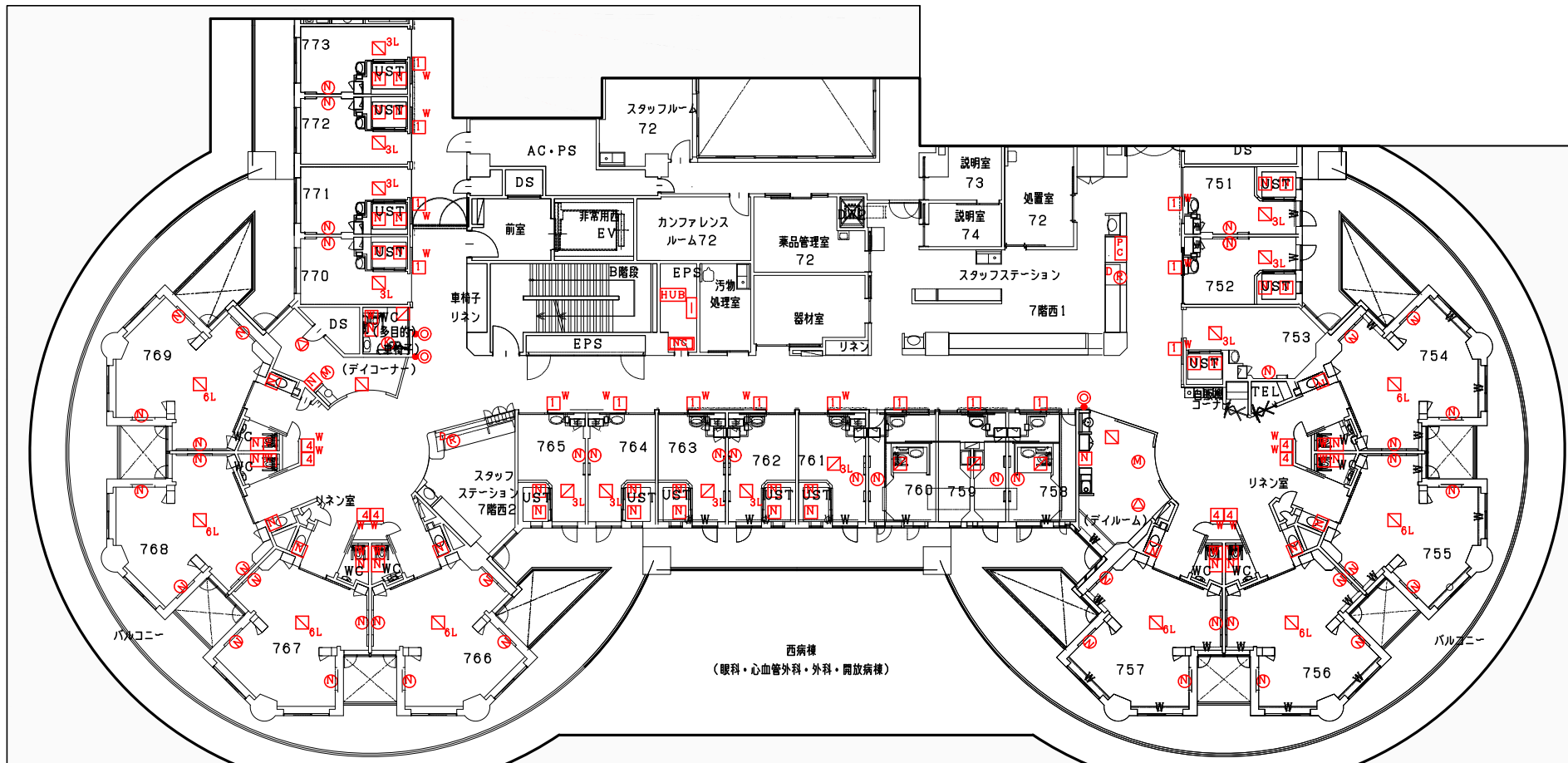
6階西病棟

件名		
図名	6階西病棟ナースコール設備配置図	
縮尺	NON	日付



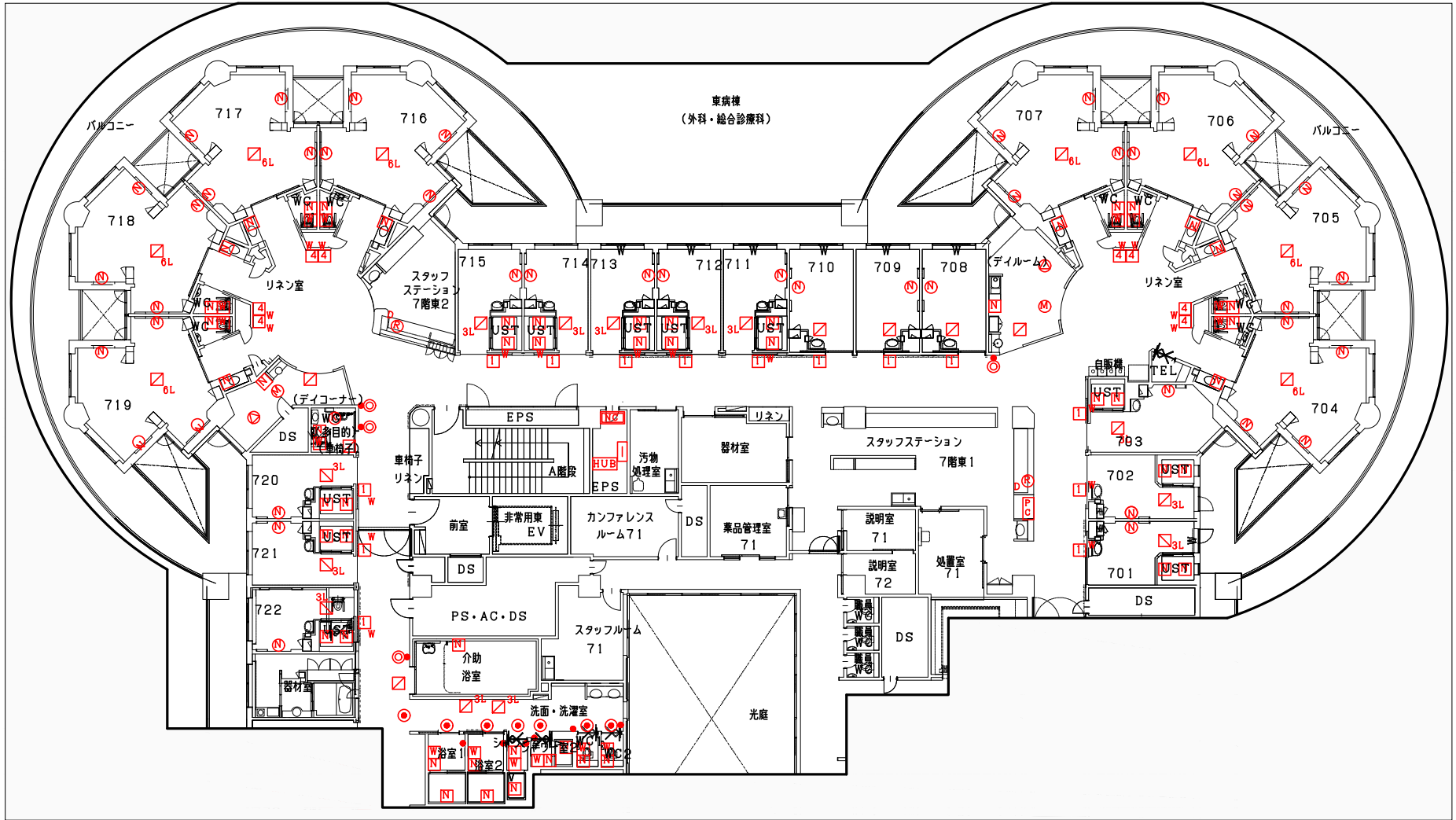
6階東病棟

件名		
図名	6階東病棟ナースコール設備配置図	
縮尺	NON	日付



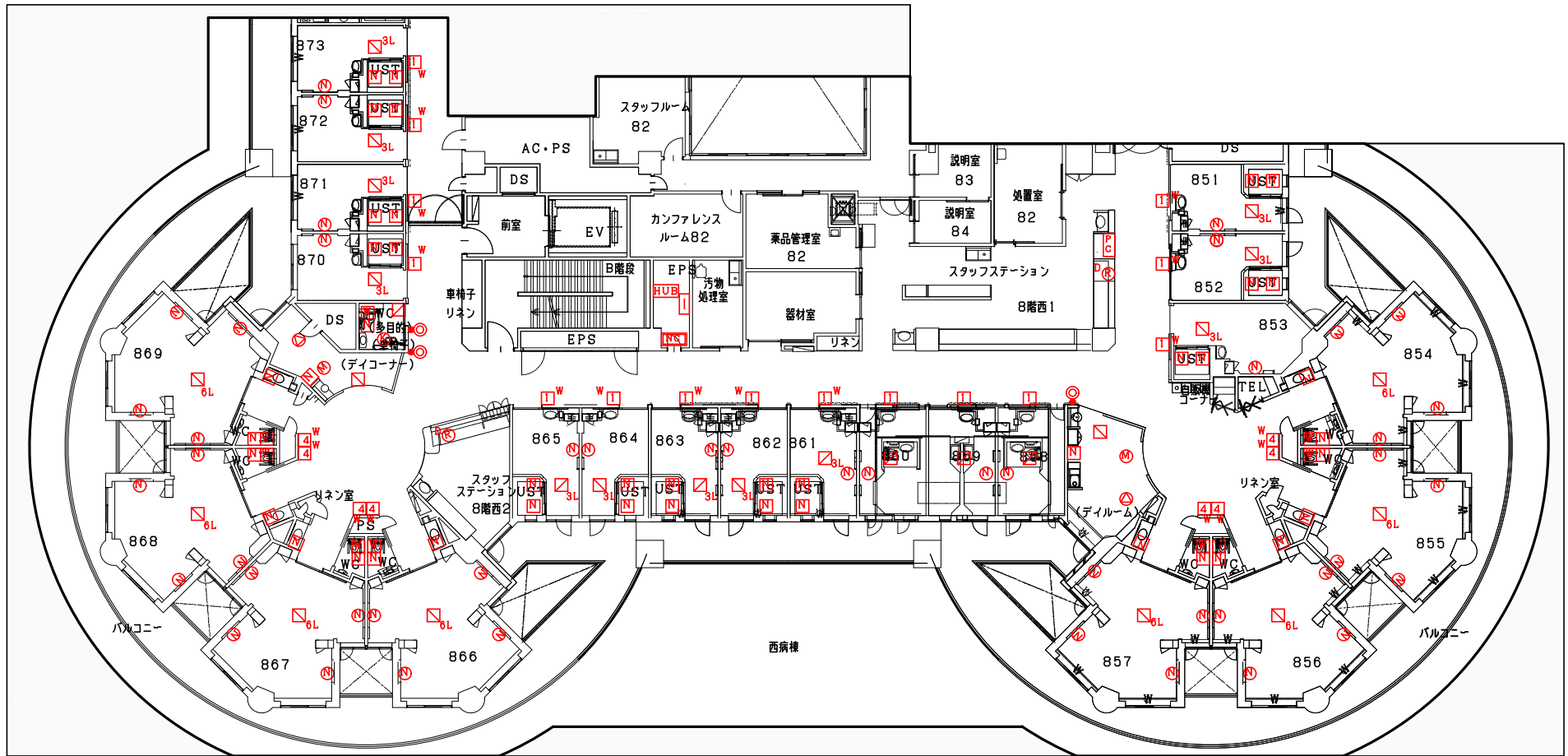
7階西病棟

件名		
図名	7階西病棟ナースコール設備配置図	
縮尺	NON	日付



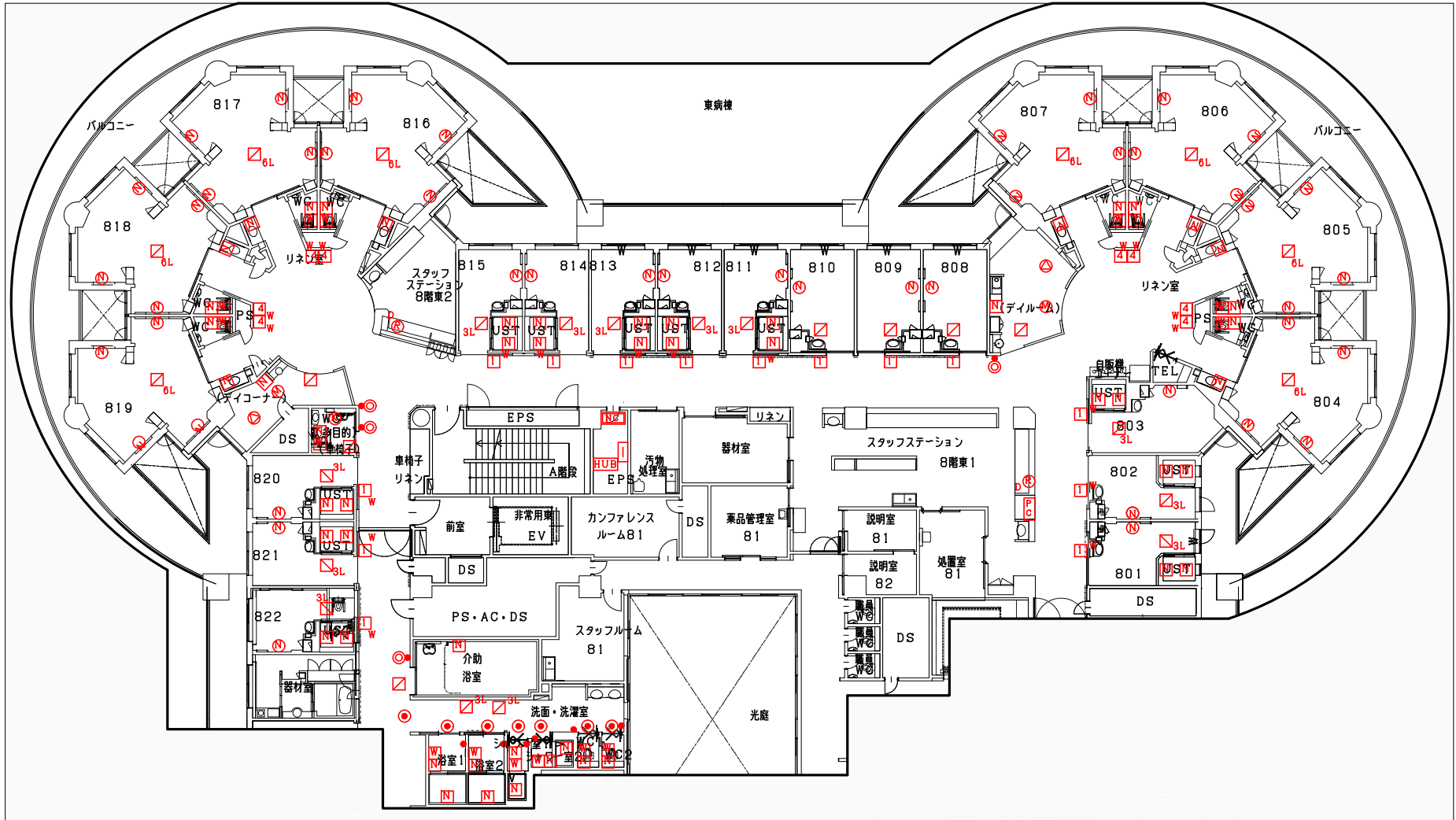
7階東病棟

件名	7階東病棟ナースコール設備配置図	
図名	7階東病棟ナースコール設備配置図	
縮尺	NON	日付



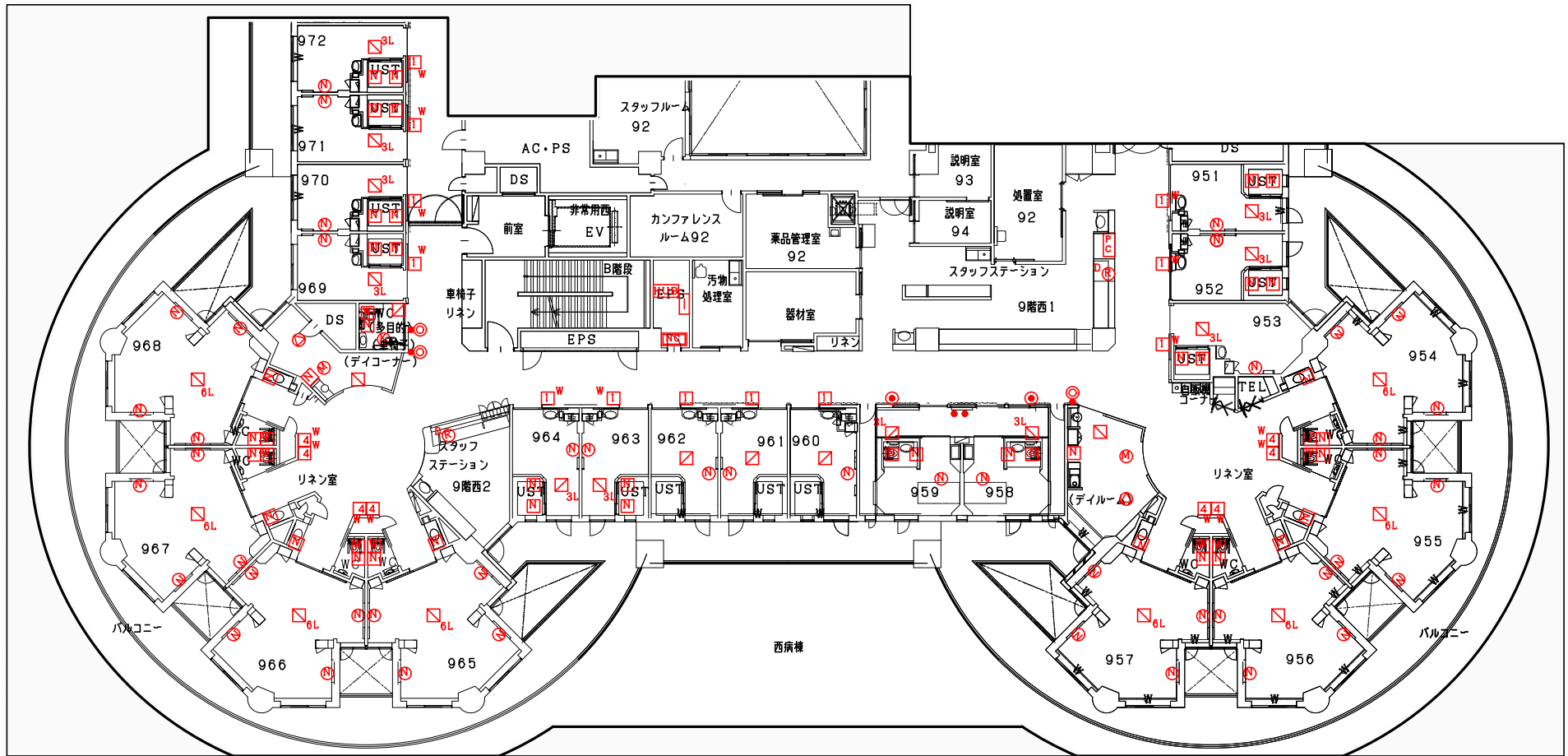
8階西病棟

件名		
図名	8階西病棟ナースコール設備配置図	
縮尺	NON	日付



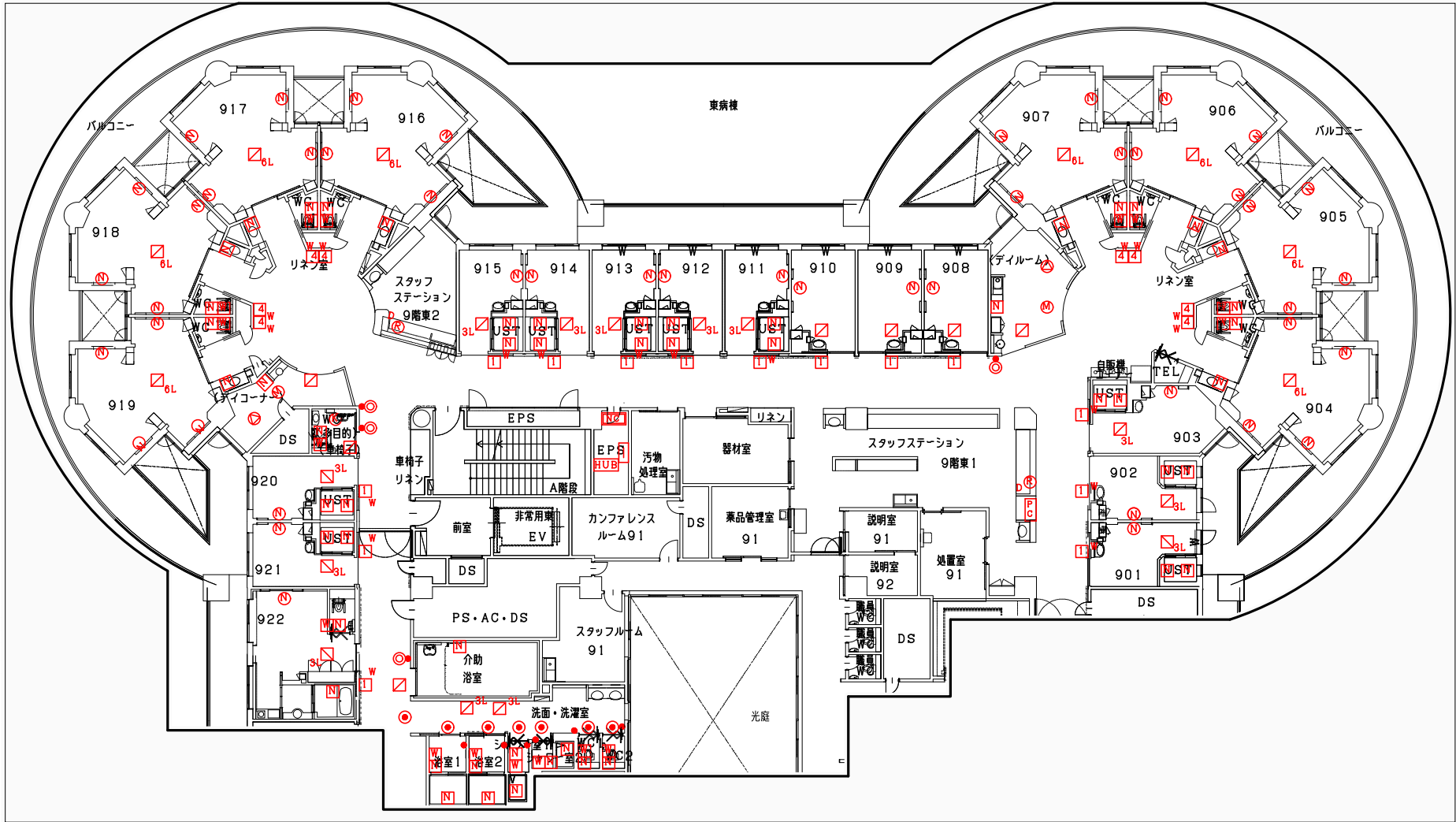
8階東病棟

件名		
図名	8階東病棟ナースコール設備配置図	
縮尺	NON	日付



9階西病棟

件名		
図名	9階西病棟ナースコール設備配置図	
縮尺	NON	日付



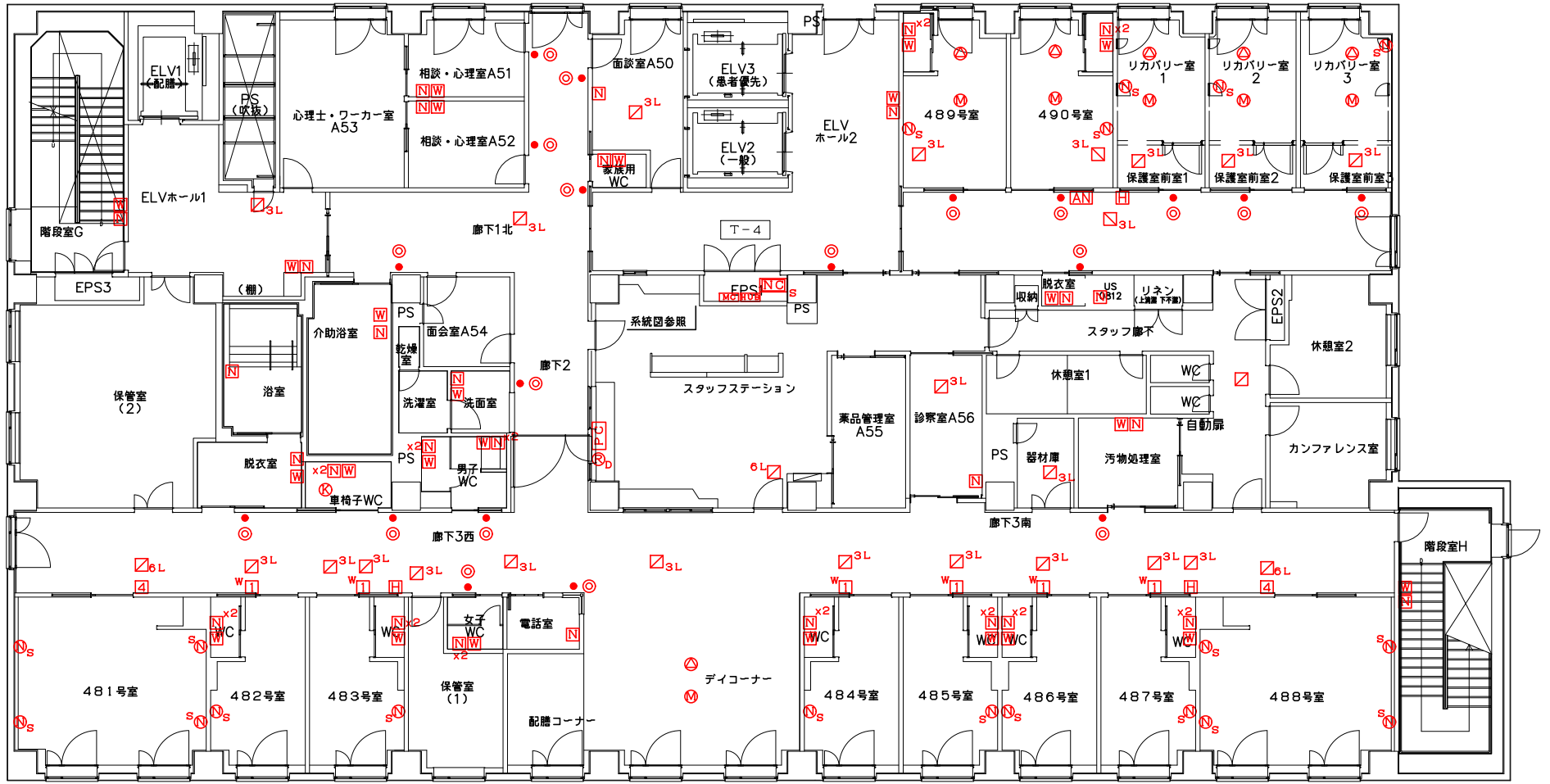
9階東病棟

件名		
図名	9階東病棟ナースコール設備配置図	
縮尺	NON	日付



2階南病棟

件名		
図名	2階南病棟ナースコール設備配置図	
縮尺	NON	



4階南病棟

件名	4階南病棟ナースコール設備配置図	
図名	4階南病棟ナースコール設備配置図	
縮尺	NON	

契 約 書 (案)

件 名	ナースコール機器			
契 約 金 額	¥ —			
うち取引に係る消費税及び地方消費税の額 ¥ —				
品 名	品 質 ・ 規 格	数 量	単 価	金 額
ナースコール機器 消費税	仕様書のとおり	1 式 1 式		
履 行 期 限	令和 6 年 3 月 1 5 日			
履 行 場 所	新潟市民病院（新潟市中央区鐘木 4 6 3 - 7）			
契 約 保 証 金	新潟市民病院契約規程第 1 条の規定によりその例によることとされる新潟市契約規則第 3 4 条第 3 号により免除			

上記物品供給について新潟市民病院を甲とし、供給者を乙として、甲乙両者は次の物品供給契約条項の定めるところにより契約を締結し、この契約を証するため、契約書を 2 通作成し、甲乙両者が記名押印の上各 1 通を保有するものとする。

令和 5 年 月 日

甲 新潟市中央区鐘木 4 6 3 番地 7
新潟市民病院
新潟市病院事業管理者 大 谷 哲 也

乙

物品供給契約条項

(総則)

- 第1条 甲及び乙は、この契約条項（契約書を含む。以下同じ。）に基づき、仕様書等（別添の仕様書、見本、図面、明細書及びこれらの図書に対する質問回答書をいう。以下同じ。）に従い、日本国の法令及び新潟市の条例・規則等を遵守し、この契約（この契約条項及び仕様書等を内容とする契約をいう。以下同じ。）を履行しなければならない。
- 2 乙は、物品を履行期限までに引き渡し、甲は、契約単価（取引に係る消費税及び地方消費税の額を含む。以下同じ。）に引き渡した数量を乗じて得た額（以下「代金」という。）を支払うものとする。
- 3 引渡しをするために必要な一切の手段については、この契約に特別の定めがある場合を除き、乙がその責任において定める。
- 4 乙は、この契約の履行に関して知り得た秘密を漏らしてはならない。この契約が終了し、又は解除された後も同様とする。
- 5 乙は、この契約の履行に関して個人情報を取り扱う場合は、個人情報の保護に関する法律（平成15年法律第57号）を遵守し、個人の権利及び利益を侵害することのないよう個人情報を適正に扱わなければならない。
- 6 この契約条項に定める請求、通知、報告、申出、承諾及び解除は、書面により行わなければならない。
- 7 この契約と他の契約（甲及び乙間の合意を指し、その名称のいかんを問わない。）の条項に矛盾があれば、この契約が優先する。
- 8 この契約の履行に関して甲乙間で用いる言語は、日本語とする。
- 9 この契約条項に定める金銭の支払に用いる通貨は、日本円とする。
- 10 この契約の履行に関して甲乙間で用いる計量単位は、仕様書等に特別の定めがある場合を除き、計量法（平成4年法律第51号）の定めるところによるものとする。
- 11 この契約における期間の定めについては、民法（明治29年法律第89号）、商法（明治32年法律第48号）及び政府契約の支払遅延防止等に関する法律（昭和24年法律第256号）の定めるところによるものとする。
- 12 この契約は、日本国の法令に準拠するものとする。
- 13 この契約に係る訴訟については、甲の所在地を管轄する裁判所をもって合意による専属的管轄裁判所とする。

(契約の保証)

- 第2条 乙は、この契約締結と同時に、次の各号のいずれかに掲げる保証を付さなければならない。ただし、第4号の場合においては、履行保証保険契約の締結後、速やかにその保険証券を甲に寄託しなければならない。
- (1) 契約保証金の納付
- (2) 契約保証金に代わる担保となる有価証券等の提供
- (3) この契約による債務の不履行により生ずる損害金の支払を保証する銀行又は甲が確実と認める金融機関の保証
- (4) この契約による債務の不履行により生ずる損害を填補する履行保証保険契約の締結
- 2 前項各号の金員は、契約単価に仕様書記載の予定数量を乗じて得た額（以下「執行予定額」という。）の100分の10以上としなければならない。
- 3 第1項の規定により、乙が同項第2号又は第3号に掲げるいずれかの保証を付したときは、当該保証は契約保証金に代わる担保の提供として行われたものとし、同項第4号に掲げる保証を付したときは契約保証金の納付を免除する。
- 4 第1項の規定にかかわらず、この契約が新潟市契約規則（昭和59年新潟市規則第24号）第34条第3号、第4号、第6号又は第7号のいずれかに該当するときは、第1項各号に掲げる保証を付すことを免除する。
- 5 甲は、乙がこの契約の履行をしたときは、速やかに、第1項の規定により納付を受けた契約保証金又は同項の規定により寄託を受けた有価証券等若しくは金融機関等の保証書を乙に返還しなければならない。

(権利義務の譲渡等の制限)

第3条 乙は、甲の書面による承諾がなければ、この契約によって生ずる権利又は義務を第三者に譲渡し、若しくは承継させ、又は担保に供してはならない。

(特許権等の使用)

第4条 乙は、特許権、実用新案権、意匠権、商標権その他日本国の法令に基づき保護される第三者の権利（以下「特許権等」という。）の対象となっている材料、製造方法等を使用するときは、その使用に関する一切の責任を負わなければならない。ただし、甲がその材料、製造方法等を指定した場合において、仕様書等に特許権等の対象である旨の明示がなく、かつ、乙がその存在を知らなかったときは、甲は、その使用に関して要した費用を負担しなければならない。

(契約の変更)

第5条 甲は、必要と認めるときは、仕様書等の変更の内容を乙に通知して、仕様書等の内容を変更し、又は契約の履行を中止させることができる。

2 前項の場合において、契約単価、履行期限その他の契約内容を変更する必要があるときは、甲乙協議の上、文書をもって定めるものとする。

(履行の監督)

第6条 甲は、契約の履行中において、その適正な履行を確保するため、立会いその他の方法により監督をすることができる。

(検査及び引渡し)

第7条 乙は、物品を履行場所に納入したときは、直ちにその旨を甲に通知しなければならない。

2 前項の規定による通知があったときは、甲は、当該通知のあった日を起算日として10日以内に、乙の立会いを求めて検査を行うものとし、乙が立ち会わないときは、立会いを得ずにこれを行うことができる。ただし、これらの期間の末日が休日であるときは、その翌日（その翌日が休日であるときは順延した日）を末日とする。

3 甲は、納入された物品が前項の検査（第6項の検査をしたときは、同項の検査。以下これらを「検査」という。）に合格したときは、その引渡しを受けるものとする。

4 納入された物品の所有権は、前項の引渡しを受けた時に、乙から甲に移転するものとする。

5 甲は、検査に不合格となった物品について、物品の修補、代替物の納入、不足分の納入又は代金の減額を乙に求めることができる。この場合においては、第13条の規定を準用する。

6 乙は、前項の物品の修補、代替物の納入又は不足分の納入をしたときは、直ちにその旨を甲に通知しなければならない。この場合における検査は、第2項の定めるところによるものとし、その後の手続については、第3項から前項までの規定を準用する。

(検査の遅延)

第8条 甲が、その責めに帰すべき事由により前条第2項に定める検査をしないときは、同項で定める期間が満了する日の翌日を起算日として当該検査をした日までの期間（以下この条において「遅延期間」という。）の日数を、第10条第2項に規定する期間（以下この条において「約定期間」という。）の日数から差し引くものとする。この場合において、当該遅延期間の日数が当該約定期間の日数を超えるときは、当該約定期間は満了したものとし、乙は、当該約定期間の日数を超える日数に応じ、同条第3項の規定の例により遅延利息を請求することができる。

(不合格品の引取り)

第9条 乙は、検査の結果、不合格とされた物品については、甲が指定した期間内に、自己の負担により、履行場所から搬出しなければならない。

2 甲は、乙が前項の規定に違反した場合は、乙の負担により、同項の物品を返送し、又は処分することができる。この場合において、甲は、同項の物品の滅失、損傷等について責めを負わないものとする。

(支払)

第10条 乙は、物品の引渡しを終えたときは、書面をもって当該物品の代金の支払を請求するものとする。

2 甲は、前項の規定による請求を受けたときは、その日を起算日として30日以内に代金を支払わなければならない。

3 乙は、甲の責めに帰すべき事由により前項に規定する期間内に代金が支払われなかったときは、当該代金の額に政府契約の支払遅延防止等に関する法律第8条の規定により財務大臣が決定する率

を乗じて得た額の遅延利息を請求することができる。

(履行期限の延長)

第11条 乙は、災害その他の乙の責めに帰することができない事由により履行期限までにその義務を履行することができないときは、速やかに、その事由を明記した書面により、甲に履行期限の延長を申し出なければならない。

2 甲は、乙の責めに帰すべき事由により履行期限までに履行することができないときは、履行遅延の事由、履行可能な期限その他必要な事項を明記した書面の提出を求めることができる。

3 前2項に規定する場合において、甲は、その事実を審査し、やむを得ないと認めるときは、甲乙協議の上、履行期限を延長するものとする。

(履行遅滞の場合における違約金等)

第12条 乙の責めに帰すべき事由により履行期限までに物品を引渡すことができない場合は、甲は、乙に対し、違約金の支払を請求することができる。

2 前項の違約金の額は、特に約定がある場合を除き、甲の指定する日の翌日を起算日として検査に合格する日までの日数(検査に要した日数を除く。以下「遅延日数」という。)に応じ、遅延日数1日につき執行予定額の1,000分の1に相当する額とする。ただし、履行期限までに既に物品の一部の引渡しがあったときは、当該引渡しに係る部分に相当する代金の額を執行予定額から控除した額を執行予定額として計算した額とする。

3 第1項の違約金は、代金の支払時に控除し、又は契約保証金が納付されているときはこれをもって違約金に充てることができる。この場合において、なお当該違約金の額に満たないときは、当該額に満つるまでの額の支払を請求するものとする。

(契約不適合責任)

第13条 引き渡された物品が種類、品質又は数量に関してこの契約の内容に適合しないものであるとき(以下「契約不適合」という。)は、甲は、乙に対し、期間を指定して、当該物品の修補、代替物の納入若しくは不足分の納入(以下これらを「追完」という。)又は代金の減額を求めることができる。

2 乙が前項の規定による追完に応じないときは、甲は、乙の負担により第三者に追完させることができる。

3 前2項の請求は、契約不適合が甲の責めに帰すべき事由によるものであるときは、することができる。

4 甲は、契約不適合を知った時から1年以内にその旨を乙に通知しないときは、第1項及び第2項の請求をすることができない。ただし、乙が納入の時に契約不適合を知り、又は重大な過失によって知らなかったときは、この限りでない。

5 第1項及び第2項の請求について、民法第562条第1項ただし書は適用しないものとする。

(危険負担)

第14条 物品の引渡し前に生じた物品の滅失、損傷等については、乙が危険を負担する。

2 物品の引渡し前に生じた災害その他の甲乙いずれの責めにも帰することができない事由によって物品が滅失したときは、甲は、この契約を解除することができる。この場合において、甲は、代金の支払を拒むことができる。

(甲の解除権)

第15条 甲は、乙が次の各号のいずれかに該当する場合は、相当の期間を定めて催告をし、その期間内に履行がないときは、この契約を解除することができる。

(1) 履行期限までにこの契約を履行しない場合又は履行の見込みがないと認められるとき。

(2) 正当な理由がないのに定められた期日までにこの契約の履行に着手しないとき。

(3) 乙又はその代理人、支配人その他の使用人が甲の職員の監督又は検査に際してその職務の執行又は指示を拒み、妨げ、又は忌避したとき。

2 甲は、乙が次の各号のいずれかに該当する場合は、前項の催告をすることなく、直ちに契約を解除することができる。

(1) 契約の締結又は履行について、不正があったとき。

(2) 一般競争入札又は指名競争入札に参加する者に必要な資格その他の契約の相手方として必要な資格を失ったとき。

(3) 自己振出の手形又は小切手が不渡処分を受ける等の支払停止状態となったとき

- (4) 差押え、仮差押え、仮処分若しくは競売の申立てがあったとき、又は租税滞納処分を受けたとき。
 - (5) 破産手続開始、会社更生手続開始若しくは民事再生手続開始の申立てがあったとき、又は清算に入ったとき。
 - (6) 解散又は営業の全部若しくは重要な一部を第三者に譲渡しようとしたとき。
 - (7) 下請代金支払遅延等防止法（昭和31年法律第120号）第6条に基づき、中小企業庁長官が公正取引委員会に対して適当な措置を採るべき旨乙に対して請求したとき又は同法第7条に基づき、公正取引委員会が乙に対して勧告したとき。
 - (8) 前各号に掲げる場合のほか、乙が、監督官庁から営業の許可の取消し、停止等の処分を受け、又は、乙の事業に関し、監督官庁から、指導、勧告、命令その他の行政指導を受けたとき。
 - (9) 前各号に掲げる場合のほか、この契約条項の一つにでも違反したとき。
- 3 乙は、前2項又は第16条の規定によりこの契約が解除された場合は、物品の引渡しの前後にかかわらず、執行予定額の10分の1に相当する額の違約金を甲の指定する期間内に支払わなければならない。
- 4 第2条第1項の規定により契約保証金の納付又はこれに代わる担保の提供が行われているときは、甲は、当該契約保証金又は当該担保をもって違約金に充てることができる。
- 5 第3項の規定は、甲に生じた損害の額が同項の違約金の額を超える場合において、その超える分につき甲が乙に請求することを妨げるものではない。
- (談合その他の行為による解除等)
- 第16条 甲は、乙がこの契約に関し次の各号のいずれかに該当する場合は、催告をすることなく、直ちにこの契約を解除することができる。
- (1) 公正取引委員会が、乙に違反行為があったとして私的独占の禁止及び公正取引の確保に関する法律（昭和22年法律第54号。以下「独占禁止法」という。）第49条に規定する排除措置命令又は独占禁止法第62条第1項に規定する納付命令が確定したとき（独占禁止法第77条の規定による当該処分の取消しの訴えが提起された場合を除く。）。
 - (2) 乙が独占禁止法第77条の規定により前号の処分の取消しの訴えを提起し、当該訴えについて棄却又は却下の判決が確定したとき。
 - (3) 乙（乙が法人の場合にあっては、その役員又は使用人）について刑法（明治40年法律第45号）第96条の6又は同法第198条の規定による刑が確定したとき。
- 2 前条第3項から第5項までの規定は、前項の規定による解除をする場合について準用する。
- 3 乙は、第1項の規定による契約の解除により損害が生じた場合であっても、甲に損害賠償請求をすることができない。
- (賠償額の予定)
- 第17条 乙は、この契約に関して前条第1項各号のいずれかに該当するときは、物品の引渡しの前後及び甲が契約を解除するか否かにかかわらず、執行予定額の10分の2に相当する額の賠償金を支払わなければならない。ただし、次の各号のいずれかに該当する場合は、賠償金の支払を免除する。
- (1) 前条第1項第1号及び第2号に掲げる場合において、処分の対象となる行為が独占禁止法第2条第9項に基づく不公正な取引方法（昭和57年6月18日公正取引委員会告示第15号）第6項に規定する不当廉売に該当する場合その他甲が特に認めるとき。
 - (2) 前条第1項第3号に掲げる場合において、刑法第198条の規定による刑が確定したとき。
- 2 前項の規定は、甲に生じた損害の額が同項に規定する賠償金の額を超える場合において、その超える分につき甲が乙に請求することを妨げるものではない。
- (乙の解除権)
- 第18条 乙は、甲の責めに帰すべき事由又は災害その他のやむを得ない事由により契約の履行をすることができなくなったときは、甲に当該契約の変更若しくは解除又は履行の中止の申出をすることができる。
- 2 甲は、前項の申出があったときは、契約を変更し、若しくは解除し、又は契約の履行を中止することができる。
 - 3 乙は、甲の責めに帰すべき事由による契約の解除によって損害が生じたときは、甲に損害賠償の請求をすることができる。
- (反社会的勢力の排除)

第19条 乙は、甲に対し、次の各号の事項を確約する。

- (1) 自らが、暴力団、暴力団員、暴力団員でなくなった時から5年を経過しない者、暴力団準構成員、暴力団関係企業、総会屋等、社会運動等標ぼうゴロ、政治活動等標ぼうゴロ、特殊知能暴力集団、その他これらに準ずる者（以下総称して「反社会的勢力」という。）ではないこと。
- (2) 反社会的勢力と次の関係を有していないこと。
 - ア 自ら若しくは第三者の不正の利益を図る目的又は第三者に損害を与える目的をもって反社会的勢力を利用していると認められる関係
 - イ 反社会的勢力に対して資金等を提供し、又は便宜を供与するなど反社会的勢力の維持、運営に協力し、又は関与している関係
 - ウ 反社会的勢力が経営を支配していると認められる関係
 - エ 反社会的勢力が経営に実質的に関与していると認められる関係
- (3) 自らの役員（取締役、執行役、執行役員、監査役、会計参与、理事、監事、相談役、会長その他名称を問わず、経営に実質的に関与している者をいう。）が反社会的勢力ではないこと、及び反社会的勢力と社会的に非難されるべき関係を有していないこと。
- (4) 反社会的勢力に自己の名義を利用させ、この契約を締結するものでないこと。
- (5) 自ら又は第三者を利用してこの契約に関して次の行為をしないこと。
 - ア 暴力的な要求行為
 - イ 法的な責任を超えた不当な要求行為
 - ウ 取引に関して、脅迫的な言動をし、又は暴力を用いる行為
 - エ 風説を流布し、偽計又は威力を用いて相手方の業務を妨害し、又は信用を毀損する行為
 - オ この契約に係る資材又は原材料の購入契約その他の契約に当たり、その相手方が反社会的勢力に該当することを知りながら、その相手方と契約を締結したと認められる行為
 - カ この契約に関して、反社会的勢力を資材又は原材料の購入契約その他の契約の相手方としていた場合（オに該当する場合を除く。）であって、甲から当該契約の解除を求められたにもかかわらず、これに従わない行為
 - キ その他アからカに準ずる行為

2 乙について、次の各号のいずれかに該当した場合には、甲は、何らの催告を要せずして、この契約を解除することができる。

- (1) 前項第1号から第3号までの確約に反したことが判明した場合
- (2) 前項第4号の確約に反し契約をしたことが判明した場合
- (3) 前項第5号の確約に反した行為をした場合

3 前項の規定によりこの契約が解除された場合には、乙は、甲に対し、甲の被った損害を賠償するものとする。

4 乙は、第2項の規定による契約の解除により損害が生じた場合であっても、甲に損害賠償請求をすることができない。

(反社会的勢力からの不当介入等に対する措置)

第20条 乙は、この契約の履行に当たり反社会的勢力から不当な介入（契約の適正な履行を妨げることをいう。）又は不当な要求（事実関係及び社会通念に照らして合理的な理由が認められない不当又は違法な要求をいう。）（以下これらを「不当介入等」という。）を受けたときは、直ちに甲に報告するとともに警察に届け出なければならない。

2 甲は、乙が不当介入等を受けたことによりこの契約の履行について遅延が発生するおそれがあると認めるときは、甲乙協議の上、履行期限の延長その他の措置をとるものとする。

(疑義の決定)

第21条 この契約に関し疑義が生じたときは、甲乙協議の上、決定するものとする。

別 記

個人情報取扱特記事項

(基本的事項)

第1条 乙は、個人情報（個人に関する情報であつて、特定の個人が識別され、又は識別され得るものをいう。以下同じ。）の保護の重要性を認識し、この契約を履行するに当たっては、個人の権利利益を侵害することのないよう、個人情報を適正に取り扱わなければならない。

(秘密の保持)

第2条 乙は、この契約を履行するに当たって知り得た個人情報を他に漏らしてはならない。この契約が終了し、又は解除された後においても、同様とする。

(収集の制限)

第3条 乙は、この契約の履行に当たって個人情報を収集するときは、この契約の履行に必要な範囲内で、適法かつ公正な手段により行わなければならない。

(適正管理)

第4条 乙は、この契約を履行するに当たって知り得た個人情報の漏えい、滅失及びき損の防止その他の個人情報の適切な管理のために必要な措置を講じなければならない。

(利用及び提供の制限)

第5条 乙は、甲の指示がある場合を除き、この契約を履行するに当たって知り得た個人情報を契約の目的以外の目的に利用し、又は甲の承諾なしに第三者に提供してはならない。

(複写又は複製の禁止)

第6条 乙は、この契約の履行に当たって甲から引き渡された個人情報が記録された資料等を甲の承諾なしに複写し、又は複製してはならない。

(資料等の返還等)

第7条 乙は、この契約の履行に当たって甲から引き渡され、又は乙自らが収集し、若しくは作成した個人情報が記録された資料等は、この契約終了後直ちに甲に返還し、又は引き渡すものとする。ただし、甲が別に指示したときは、その指示に従うものとする。

(従事者への周知)

第8条 乙は、この契約の履行に従事している者に対して、在職中及び退職後において、その業務に関して知ることのできた個人情報を他に漏らしてはならないこと、又は契約の目的以外の目的に使用してはならないことなど、個人情報の保護に関し必要な事項を周知するものとする。

(実地調査)

第9条 甲は、必要があると認めるときは、乙がこの契約の履行に当たり、取り扱っている個人情報の状況について随時実地に調査することができる。

(事故報告)

第10条 乙は、この契約に違反する事態が生じ、又は生ずるおそれのあることを知ったときは、速やかに甲に報告し、甲の指示に従うものとする。

(指示)

第11条 甲は、乙がこの契約の履行に当たって取り扱っている個人情報について、その取扱いが不相当と認められるときは、乙に対して必要な指示を行うことができる。

(契約解除及び損害賠償)

第12条 甲は、乙がこの個人情報取扱特記事項の内容に違反していると認めたときは、契約の解除及び損害賠償の請求をすることができる。