

入札公告

下記のとおり一般競争入札を行いますので、地方自治法施行令（昭和22年政令第16号）第167条の6及び新潟市民病院契約規程の規定によりその例によることとされる新潟市契約規則（昭和59年新潟市規則第24号）第8条の規定に基づき公告します。

令和5年8月9日

新潟市民病院事業管理者 大谷 哲也

1 入札に付する事項

(1) 番号	病第 2023031 号
(2) 件名	新潟市民病院樹木管理業務（令和5年度）
(3) 品質・規格・数量など	仕様書のとおり
(4) 契約の条項を示す場所	新潟市民病院 事務局 管理課
(5) 入札日時・場所	令和5年8月30日 午前10時00分 新潟市民病院307会議室
(6) 履行期限・履行場所	令和5年10月31日 新潟市民病院
(7) 入札保証金	新潟市民病院契約規程の規定によりその例によることとされる新潟市契約規則第10条の各号の一に該当する場合免除
(8) 入札を無効とする場合	新潟市民病院契約規程の規定によりその例によることとされる新潟市契約規則第17条第1項の規定に該当するときは無効とし、入札者が談合その他不正な行為をしたと認められる場合はその入札の全部を無効とします。
(9) 入札を中止とする場合	新潟市民病院契約規程の規定によりその例によることとされる新潟市契約規則第19条の規定に該当する場合のほか、対象の入札参加資格者が少数で、競争性が確保できないと判断される場合は、入札を中止することがあります。

(10) 談合情報等により公正な入札が行われないおそれがあるときの措置	談合情報等により、公正な入札が行われないおそれがあると認められるときは、前項の規定によるほか、抽選により入札者を決定するなどの場合があります。
(11) 契約保証金	新潟市民病院契約規程の規定によりその例によることとされる新潟市契約規則第33条及び第34条の規定によります。
(12) 予定価格	事後公表します。
(13) 最低制限価格	設けます。
(14) 契約締結について議会の議決を要するための仮契約	無

2 入札参加資格の要件

- (1) 入札参加申請期限現在、新潟市の入札参加資格者名簿（業務委託）「除草、樹木剪定」に登載されており、かつ、新潟市内に本店、支店または営業所がある者
- (2) 地方自治法施行令第167条の4第1項の規定に該当しない者
- (3) 指名停止措置を受けていない者
- (4) 新潟市競争入札参加有資格業者指名停止等措置要領での別表2の9（暴力的不法行為）の適用に該当しない者であること。

3 入札の参加手続

- (1) 一般競争入札参加申請書を1部持参申請してください。
なお、入札参加申請者名は入札終了まで公表しません。
- (2) 提出先 新潟市民病院 事務局 管理課 用度グループ
〒950-1197 新潟市中央区鐘木463番地7
電話 025-281-5151（代表）
FAX 025-281-5187
- (3) 入札参加申請期限 令和5年8月25日（金）
- (4) 受付期間 入札公告の日から入札参加申請期限の日の午前9時～午後5時
（土・日・祝日を除く）

4 質疑書の提出について

説明会を開催しませんので、質疑事項がある場合は、下記により、必ず質疑書を提出してください。提出は、入札参加資格要件を満たしている者に限ります。

- (1) 様式 別記様式第2号により提出すること。
- (2) 提出期間 令和5年8月21日（月） 午後3時まで
- (3) 提出方法 持参、郵送又は電子メールで提出すること。
- (4) 提出先 新潟市民病院 管理課用度グループ
〒950-1197 新潟市中央区鐘木463-7 TEL025-281-5151

電子メールアドレス kanri.ch@city.niigata.lg.jp

(5) その他 電話での受付は一切しません。

質問に対する回答は、令和5年8月23日(水)までに新潟市民病院ホームページに掲載します。

5 入札時の注意事項

- ① 入札時間に遅れた場合は、入札に参加できません。
- ② 代理人が入札する場合は、委任状を提出してください。
- ③ 予め最低制限価格を設けたときは、予定価格の制限の範囲内の価格で、最低制限価格以上の価格をもって入札した者のうち、最低の価格をもって入札した者を落札者とします。
- ④ 落札者の決定にあたっては、入札書に記載された金額に当該金額の100分の10に相当する額を加算した金額（当該金額に1円未満の端数があるときは、その端数の金額を切り捨てた金額）をもって落札価格とするので、入札者は、消費税に係る課税業者であるか免税業者であるかを問わず、見積もった契約希望金額の110分の100に相当する金額を入札書に記載してください。
- ⑤ 入札参加申請後に入札を辞退する場合は、書面で届け出てください。
- ⑥ 入札に参加される方は、入札参加申請者毎に原則1名とします。
- ⑦ 1回目の入札で落札者が決定しない場合は再度入札を行います。入札回数は2回を限度とします。ただし、最低制限価格を設けたときは、最低制限価格未満の入札者は、再度入札に参加できません。

別記様式第 1 号

一般競争入札参加申請書

年 月 日

(あて先) 新潟市病院事業管理者

申請者

所在地

商号又は名称

代表者氏名

印

担当者

(電話番号)

(FAX番号)

下記入札の入札参加資格要件を満たしており、入札に参加したいので申請します。

記

公告年月日	令和 年 月 日
番 号	病第 2023031 号
件 名	新潟市民病院樹木管理業務 (令和 5 年度)

別記様式第2号

質 疑 書

年 月 日

(あて先) 新潟市病院事業管理者

住 所

商号又は名称

代表者氏名

印

(担当者)

(電話番号)

(FAX番号)

1 番 号 病第 2023031 号

2 件 名 新潟市民病院樹木管理業務 (令和5年度)

質 疑 事 項

質 疑 事 項

委任状

令和 年 月 日

新潟市病院事業管理者 様

私は次の者をもって、下記の入札に関する権限の一切を委任いたします。

委任者 住所

氏名 ⑩

受任者 氏名

⑩

記

件名 新潟市民病院樹木管理業務（令和5年度）

入札書

令和 年 月 日

新潟市病院事業管理者 様

住 所

氏 名 ⑩

受任者 ⑩

新潟市民病院契約規程及びこれに基づく入札条件を承認のうえ入札いたします。

入札金額		百		千		円	
入札保証金		百		千		円	
履行期限	令和5年10月31日						
履行場所	新潟市民病院						
件名	品質・規格	数量		単価	金額		
新潟市民病院樹木管理 業務（令和5年度）							
特約条項							
摘要							

新潟市民病院樹木管理業務(令和5年度)仕様書

1 除草業務内容

作業内容	回数	実施時期	数量
1 人力除草	1回	10月末まで	別紙
2 機械除草	1回	10月末まで	別紙
3 芝生刈込み(人力刈込)	1回	10月末まで	別紙
4 芝生除草	1回	10月末まで	別紙
5 樹木剪定	1回	10月末まで	別紙

2 業務の実施場所

- ① 新潟市中央区鐘木463番地7
- ② 新潟市中央区紫竹山2-6-1 旧新潟市民病院(上記 作業内容2を含む)

3 作業上の注意事項

- ① 作業時間および実施方法については、病院と協議し、作業前に作業計画書を提出すること。
- ② 作業に当たっては、歩行者及び通行車両に十分注意するとともに、駐車車両の障害とならないよう実施すること。
- ③ 本館2階屋上の除草作業者は全て女性で行うこと。
- ④ 新潟市民病院敷地内は禁煙。
- ⑤ 病院内に入る場合はマスクの着用をすること。
- ⑥ P6駐車場においては、土曜日・日曜日・祝日に作業すること。

4 発生した草類・枝類等の処分

各作業により発生した草類・枝類等は場外に搬出し、適正に処分すること。
(搬出先及び処分方法について、現地確認を行います。)

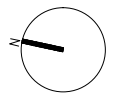
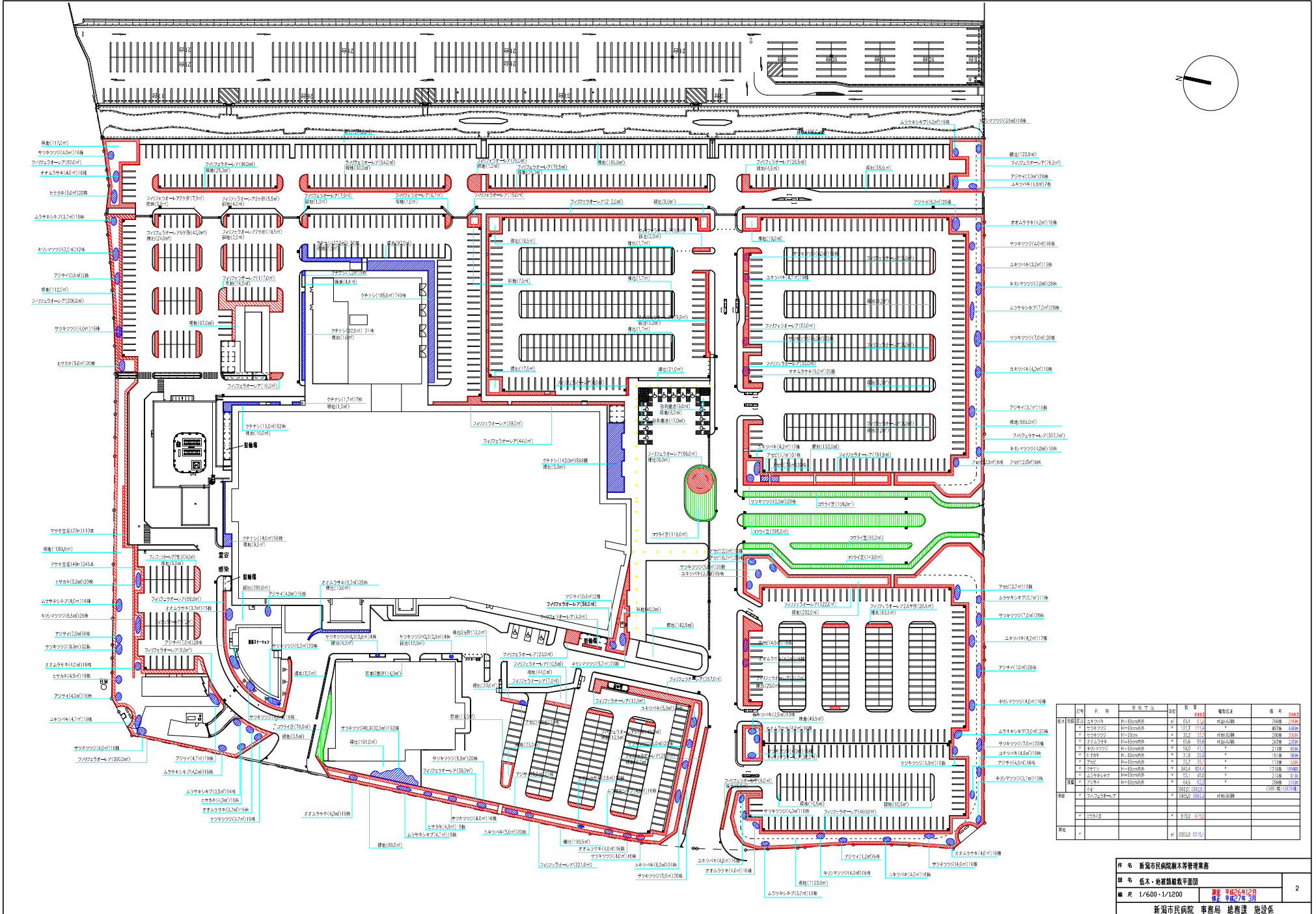
5 再委託の禁止

業務の実施にあたり、一括して第三者に再委託してはならない。

作業内容	種別	摘要	数量
1 人力除草	植込地	低木	892 m ²
		地被	3,996 m ²
	裸地		6,015 m ²
	屋上2階	地被	380 m ²
	屋上3階(南棟)	地被	264 m ²
	屋上4階	地被	323 m ²
		裸地	68 m ²
		低・中木 花壇	71 m ²
	屋上5階	地被	87 m ²
		裸地	340 m ²
低・中木		63 m ²	
2 機械除草	植込地(カルテ庫)	地被	300 m ²
	P6駐車場	侵入防止柵・歩道側(フェンス・内側)	20 m ²
		侵入防止柵・歩道側(フェンス・内側)	10 m ²
		侵入防止柵周り駐車場出入口通路舗装面	
		〃 (フェンス・内側)	7 m ²
		〃 (フェンス・外側)	7 m ²
		出入口ゲート周り	14 m ²
		駐車場内舗装面①	7 m ²
		駐車場内舗装面②	5 m ²
		駐車場内舗装面③	5 m ²
		駐車場内舗装面④	5 m ²
		駐車場内舗装面⑤	5 m ²
		侵入防止柵・歩道側(フェンス・内側)	145 m ²
側溝・遊歩道側	231 m ²		
3 芝生刈り込み			878 m ²
4 芝生除草			878 m ²
5 樹木剪定		フィリフィラオーレア(※)	264 m ²
		マメツグ100cm~200cm	53 本
		マメツグ100cm未満	10 本
		ケヤキ C=30cm未満	1 本
		ケヤキ C=30~60cm未満	1 本
		トウカエデ C=30~60cm未満	4 本
		ナツツバキ C=0.47	1 本
		ヤマモミジ C=30cm未満	2 本
		スダジイ C=30cm未満	1 本

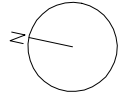
※ 通路面・車道面・歩道面・上部の刈込とする。

人力除草・芝生刈り込み・芝生除草



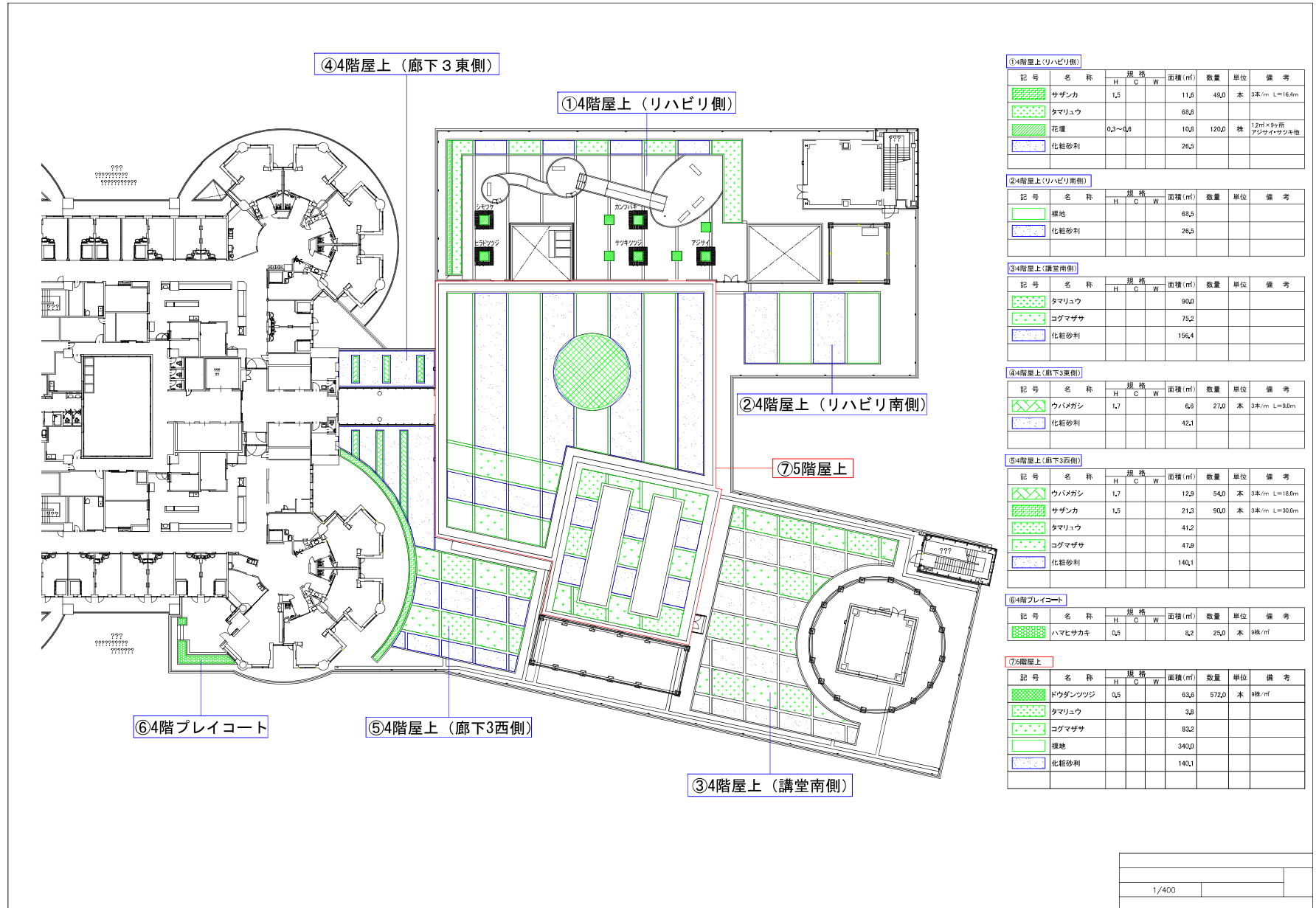
区別	区分	名称	数量	単位	計	備考
基本	作業	ユキツバキ	1100	㎡	1100	1100
		アジサイ	100	㎡	100	100
		ササキ	500	㎡	500	500
		アサギ	200	㎡	200	200
		アサギ	200	㎡	200	200
		アサギ	200	㎡	200	200
		アサギ	200	㎡	200	200
		アサギ	200	㎡	200	200
		アサギ	200	㎡	200	200
		アサギ	200	㎡	200	200
		アサギ	200	㎡	200	200
		アサギ	200	㎡	200	200
		アサギ	200	㎡	200	200
		アサギ	200	㎡	200	200
		アサギ	200	㎡	200	200
計					1100	

人力除草

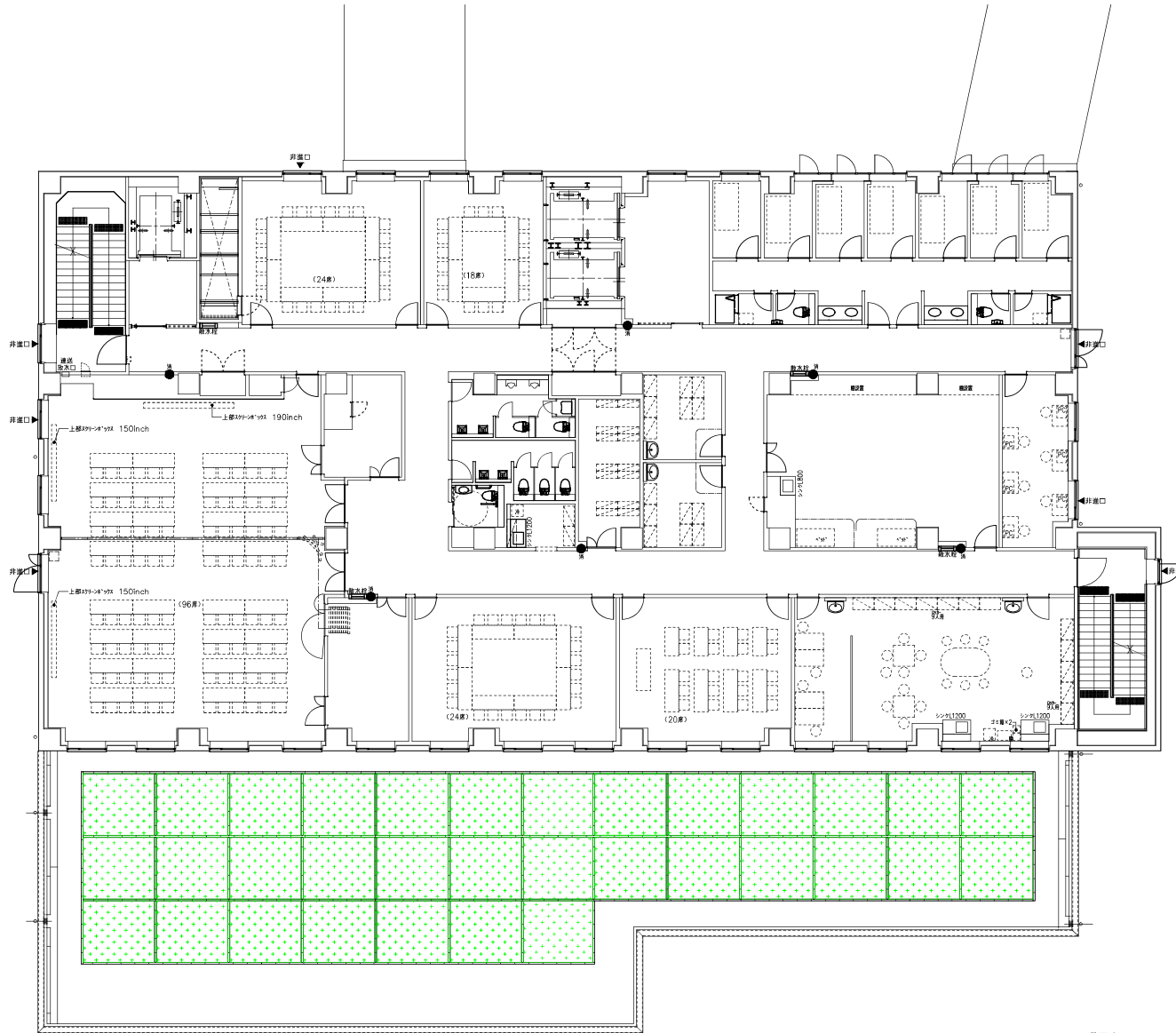


NO	樹種	面積
NO.1	タマリユウ	76.2
NO.2	タマリユウ	26.6
NO.3	タマリユウ	12.0
NO.4	タマリユウ	101.2
NO.5	タマリユウ	25.2
NO.6	タマリユウ	25.6
NO.7	タマリユウ	113.5
合計		380.3

人力除草



人力除草



3階屋上

記号	名称	規格			面積 (㎡)	数量	単位	備考
		H	C	W				
■	シバゼクラ				284.0			

件名 新潟市民病院樹木等管理業務

図名 南棟3階屋上 植栽平面図

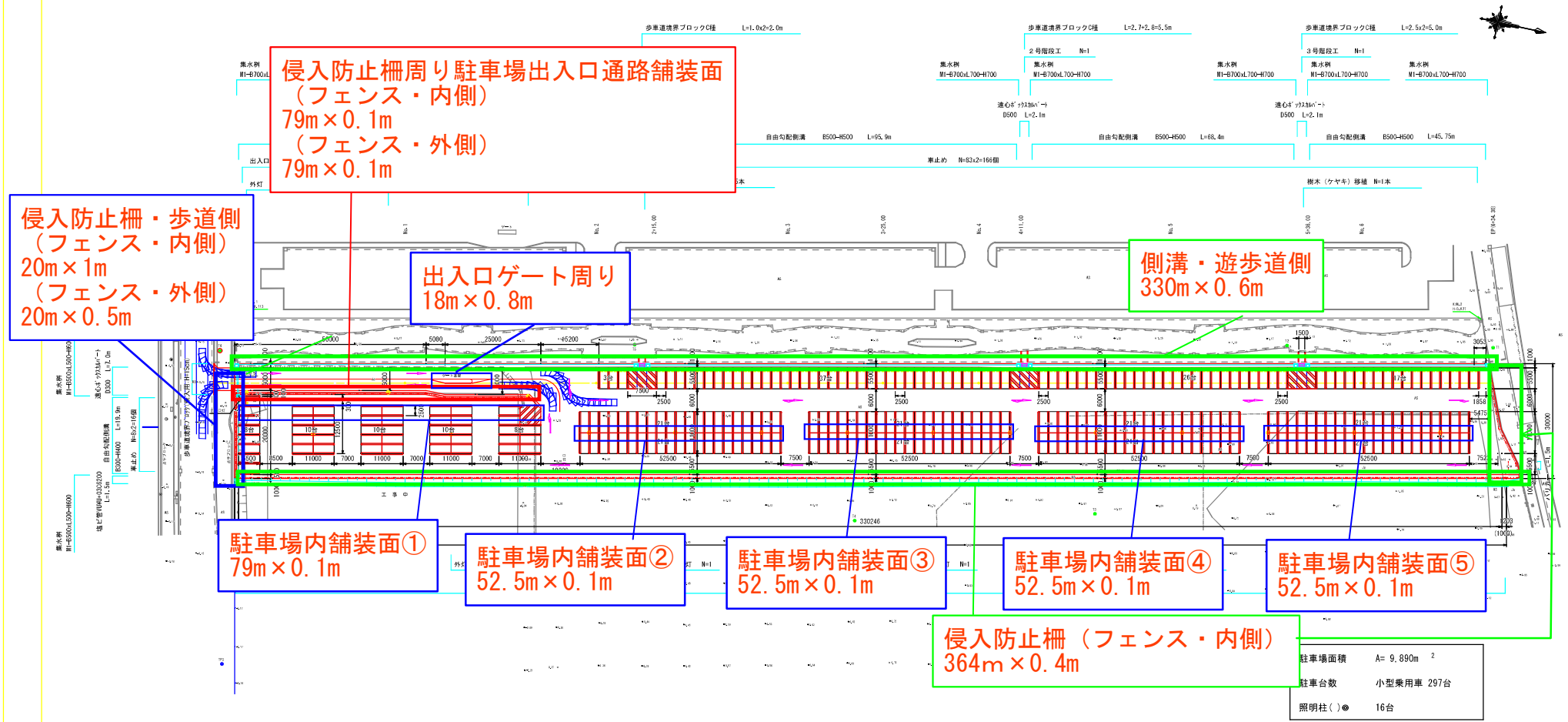
縮尺 1/200 調査 平成26年3月

新潟市民病院 事務局 総務課 施設係

機械除草 (P6駐車場)

計画平面図

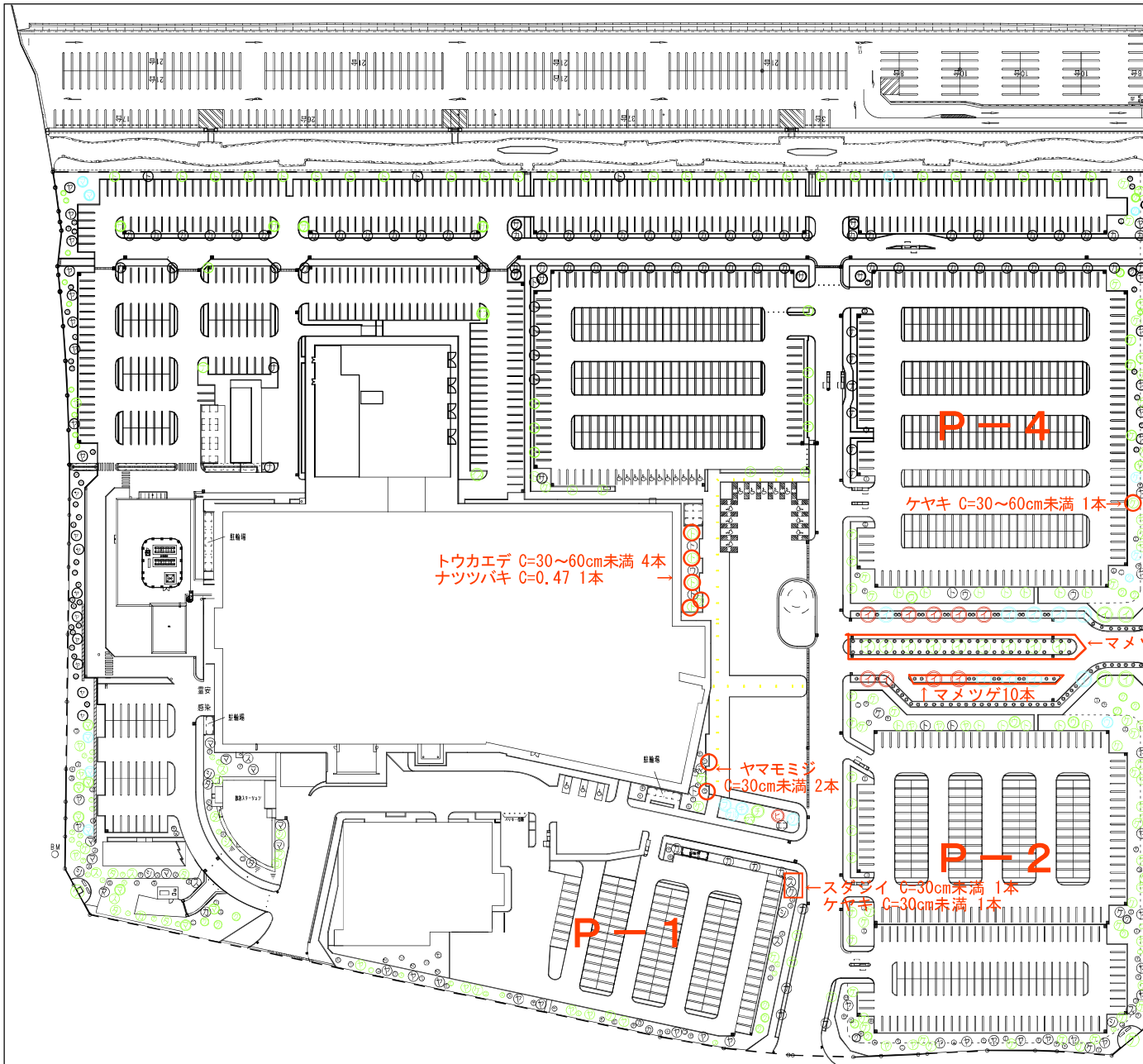
S=1:500



駐車場面積	A= 9.890m ²
駐車台数	小型乗用車 297台
照明柱 ()	16台

平成 24 年度	新築工事 6 号
新潟市中央区健木 地内	
新潟市市民病院駐車場整備工事	
計画平面図	
縮尺 1:500	図面金 17葉の 1
測量 ㈱オリス	H24年7月 日 主任 技師
設計 ㈱オリス	H24年7月 日 主任 技師
新潟市市民病院	

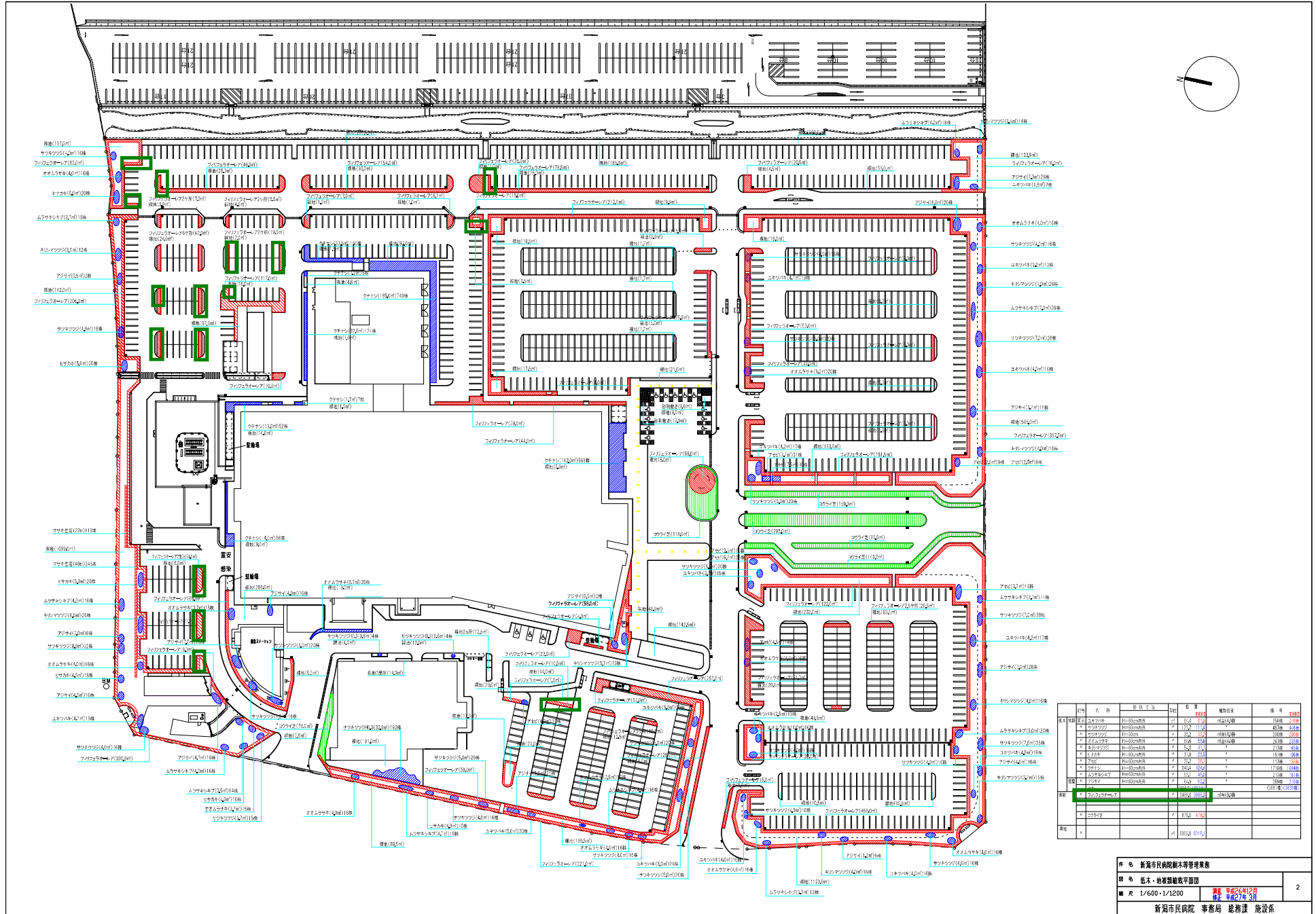
樹木剪定 (マメツゲ・ケヤキ他)



高・中木他数量表

記号	樹種名	規格	数量	単位	備考
○	クロマツ	φ=30cm未満	1.0	本	
○	〃	φ=30~60cm未満	17.0	8.0	本
○	アカマツ	φ=30cm未満	6.0	6.0	本
○	〃	φ=30~60cm未満	27.0	19.0	本
○	タブノキ	φ=30cm未満	5.0	2.0	本
○	〃	φ=30~60cm未満	2.0	5.0	本
○	スタジイ	φ=30cm未満	9.0	5.0	本
○	〃	φ=30~60cm未満	4.0	4.0	本
○	マチバシイ	φ=30cm未満	10.0	10.0	本
○	シラカシ	φ=30cm未満	7.0	5.0	本
○	〃	φ=30~60cm未満	2.0	2.0	本
○	モチノキ	H=200~300cm未満	2.0	2.0	本
○	〃	φ=30cm未満	41.0	45.0	本
○	イチョウ	φ=30~60cm未満	9.0	9.0	本
○	ケヤキ	φ=30cm未満	5.0	6.0	本
○	〃	φ=30~60cm未満	36.0	51.0	本
○	〃	φ=60~90cm未満	2.0	2.0	本
○	イタヤカエデ	H=200~300cm未満	5.0	3.0	本
○	〃	φ=30cm未満	67.0	66.0	本
○	〃	φ=30~60cm未満	2.0	3.0	本
○	ナンキンハゼ	φ=30cm未満	10.0	6.0	本
○	〃	φ=30~60cm未満	22.0	25.0	本
○	ヤマザクラ	φ=30cm未満	51.0	49.0	本
○	〃	φ=30~60cm未満	30.0	31.0	本
○	コナラ	φ=30cm未満	27.0	17.0	本
○	〃	φ=30~60cm未満	3.0	3.0	本
○	クスギ	φ=30cm未満	26.0	20.0	本
○	〃	φ=30~60cm未満	2.0	7.0	本
○	ヤマモミジ	φ=30cm未満	27.0	23.0	本
○	〃	φ=30~60cm未満	1.0	1.0	本
○	エゴノキ	φ=30cm未満	29.0	25.0	本
○	〃	φ=30~60cm未満	5.0	5.0	本
○	トウカエデ	φ=30cm未満	20.0	15.0	本
○	〃	φ=30~60cm未満	47.0	52.0	本
○	〃	φ=60~90cm未満	1.0	1.0	本
○	ヤマボウシ	H=200~300cm未満	1.0	1.0	本
○	ウメガシ	φ=30cm未満	1.0	1.0	本
○	ツバキ	H=100~200cm未満	2.0	2.0	本
○	クロマツ(仕立て)	φ=30cm未満	2.0	4.0	移植木
○	〃	φ=30~60cm未満	17.0	17.0	本
○	〃	φ=60~90cm未満	3.0	1.0	本
○	ヒラギ	C=0.96	1.0	1.0	観音樹
○	キンクセイ	C=0.76	1.0	1.0	本
○	ソメイヨシノ	C=0.84	1.0	1.0	本
○	フラタナス	C=0.83	1.0	1.0	本
○	トチノキ	C=0.54	1.0	1.0	本
○	サルズベリ	C=0.72	1.0	1.0	本
○	ヤマボウシ	C=0.27	1.0	1.0	本
○	エゴノキ	C=0.28	1.0	1.0	本
○	ナツツバキ	C=0.47	1.0	1.0	本
○	イチョウ	φ=30~60cm未満	4.0	4.0	移植木
○	〃	φ=60~90cm未満	9.0	9.0	本
○	〃	φ=90~120cm未満	8.0	8.0	本
○	〃	φ=120~150cm未満	1.0	1.0	本
○	マチバシイ	φ=30~60cm未満	12.0	13.0	本
○	〃	φ=60~90cm未満	6.0	6.0	本
○	〃	φ=90~120cm未満	1.0	1.0	本
○	ウメガシ(仕立て)	φ=30cm未満	1.0	1.0	本
○	〃	φ=30~60cm未満	3.0	3.0	本
○	〃	φ=60~90cm未満	1.0	1.0	本
○	ウメガシ(円筒形)	H=100~200cm未満	2.0	2.0	株
○	イスノキ	φ=30~60cm未満	2.0	2.0	本
○	サザンカ	φ=30cm未満	7.0	7.0	本
○	〃	φ=30~60cm未満	4.0	4.0	本
○	マメツゲ	φ=0.45~0.75m未満	16.0	16.0	株
○	〃	φ=0.75~1.20m未満	106.0	106.0	株
〇	マサキ(生垣)	L=71.0m m当り5本	355.0	本	

樹木剪定 (フィリフェラオーレア)



種別	樹名	樹高(標準)	樹種	数量	備考	備考
樹木	ササキツツジ	42m	ツツジ科	118	植栽(2018)	384株
	スズカササキ	42m	ツツジ科	118	植栽(2018)	483株
	ツツジ	42m	ツツジ科	35	植栽(2018)	300株
	アサギ	42m	ツツジ科	35	植栽(2018)	300株
	ササキツツジ	42m	ツツジ科	35	植栽(2018)	300株
	スズカササキ	42m	ツツジ科	35	植栽(2018)	300株
	ツツジ	42m	ツツジ科	35	植栽(2018)	300株
	アサギ	42m	ツツジ科	35	植栽(2018)	300株
	ササキツツジ	42m	ツツジ科	35	植栽(2018)	300株
	スズカササキ	42m	ツツジ科	35	植栽(2018)	300株
	ツツジ	42m	ツツジ科	35	植栽(2018)	300株
	アサギ	42m	ツツジ科	35	植栽(2018)	300株
	ササキツツジ	42m	ツツジ科	35	植栽(2018)	300株
	スズカササキ	42m	ツツジ科	35	植栽(2018)	300株
	合計	フィリフェラオーレア			118	植栽(2018)